

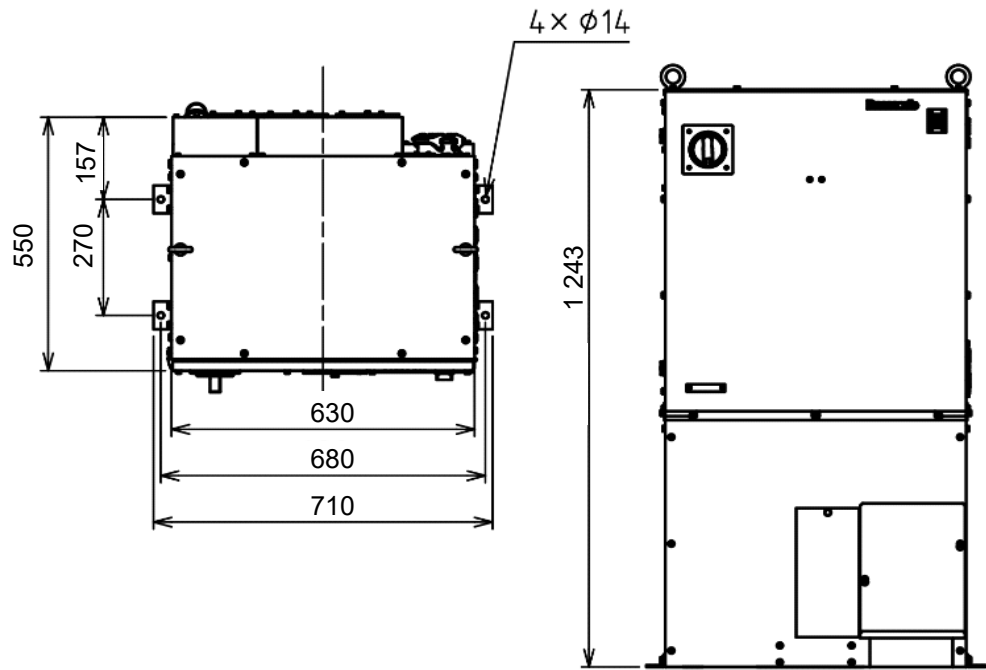
2.2 構造・ハードウェア仕様

項目	仕様	
ケース保護等級	制御装置部：IP54 相当 （背面ファン部：IP68）、 溶接電源部：IP23S ティーチペンダント：IP40 相当	
冷却方式	制御部・・・間接空冷（内部循環方式）溶接電源部・・・直接空冷	
定格入力	3相 AC 200 V（19 kVA）（17 kW）、50 Hz/60 Hz（±2%）共用	
使用電圧範囲	3相 AC200 V～AC220 V（±10%）、50 Hz/60 Hz（±2%）	
接地	保護接地（PE）が必要。システムにより機能接地（FE）が必要。	
塗装色	黒色	
教示方式	ティーチングプレイバック	
制御軸数	同時6軸（最大27軸）	
外部制御軸数	モーター容量：20 kW 標準装置：内蔵外部軸3軸（2 kW モーターまで） +外部軸コントローラー外付6軸（モーター総容量 20 kW まで）	
経路制御方式	PTP および CP（直線または円弧補間）	
位置検出方式	多回転データバックアップ機能付エンコーダー	
位置制御方式	ソフトウェアサーボ	
速度制御方式	線速一定制御（CP 制御時）	
速度範囲	教示時	最高速度は安全速度範囲内（0.01 m/min～15 m/min）で制御可能
	プレーバック時	0.01 m/min～999.99 m/min（直接入力方式）
速度設定範囲	m/min、inch/min、mm/s、cm/minから選択	
記憶方式	メモリー	
マンピュレーター接続ケーブル長	30 m	
外形寸法（W x D x H）	630 mm x 550 mm x 1 243 mm（突起部は含まない）	
周囲温度・湿度	0℃～40℃、20%RH～90%RH（40℃では50%、20℃では90%以下で結露なきこと）	
輸送・保管温度	-25℃～60℃	
質量	141 kg（311 lbs.）（ティーチペンダントと接続ケーブルを除く）	
高度	2 000 m 以下	
モータ過負荷保護	サーマルメモリー機能はありません。	

注記

ソフトウェアに関する操作の仕様につきまして取扱説明書「操作説明編」をご参照ねがいます。

コントローラー外形寸法 (T仕様)



[単位 : mm]

2.3 入出力・外部制御仕様

項目	入出力	仕様
ステータス入出力 (専用端子)	入力	起動、停止、エラー解除、運転モード、教示モード、サーボ電源投入
	出力	起動中、停止中、エラー、運転モード、教示モード、サーボ電源 ON、レディー、アラーム
汎用入出力	入力	40 点
	出力	40 点
	入出力の割付	プログラム選択入力、他のステータス入出力も割り付けて使用
その他の入出力	入力	セーフティホルダー
	入力仕様	フォトカプラー (DC24 V、5 mA の ON/OFF による)
	出力仕様 T 仕様	NPN トランジスタ・オープンコレクタ
安全入出力 (注1)	入力	TP 非常停止、イネーブルスイッチ モード切替スイッチ、 8 点の汎用安全入力
	出力	4 点 リレー接点出力 4 点 FET 出力・ソースタイプ
	安全入出力の割付	安全設定によって安全入出力の割付が可能 例：外部非常停止、外部イネーブルスイッチ、ドアストップ、保護停止
外部メモリー・通信 用インターフェイス	コントローラー	・ RS-232C (オプション) ・ RS-422 (オプション) ・ イーサネット (オプション) (注2)
	ティーチ ペンダント	SD メモリー、SDHC メモリー USB2.0 : 2 ポート (注3)

(注1) 安全入出力に関する詳細は、「機能安全マニュアル」をご参照ください。

(注2) 工場内 LAN 以外に接続しないでください

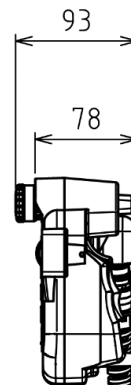
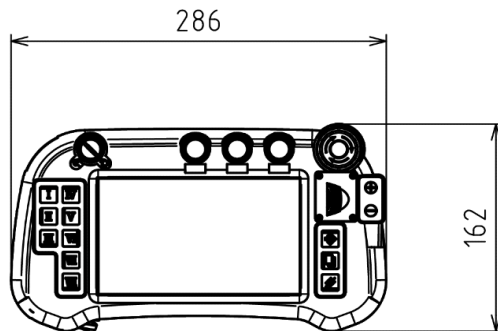
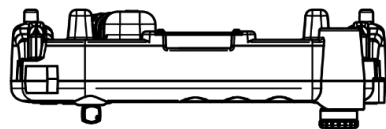
(注3) SD メモリー、USB メモリーにアクセス中は、電源スイッチを OFF しないでください。

2.4 内蔵溶接電源部仕様

項目	仕様
内蔵溶接電源部品番	YA-2KD351T00、(YA-2KD351T**)
適用溶接法	CO ₂ /MAG/ ステンレス MIG/ パルス MAG/ ステンレスパルス MIG
制御方式	インバーター制御
最高無負荷電圧	DC 83 V
標準負荷電圧出力表示	30 A、15.5 V ~ 350 A、31.5 V
出力電流調整範囲	DC 30 A ~ 350 A
出力電圧調整範囲	DC 12 V ~ 36 V
定格使用率 (10分周期)	80 % (CO ₂ /MAG/ステンレス MIG 溶接) 60 % (パルス MAG/ステンレスパルス MIG 溶接)
出力端子接続	M8 ボルト接続
絶縁クラス	主トランス : F 種、リアクタ : E 種、力率改善リアクタ : H 種
準拠規格	JIS C 9300-1
質量	51 kg
EMC 分類	クラス A 装置

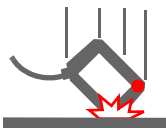
2.6 ティーチペンダント

項目	仕様
品番	WSAUR00001ZZ
保護等級	IP40 相当
表示部	7インチワイド T F T カラー液晶グラフィック表示
タッチパネル	静電容量方式
T P 部メモリー	I C メモリー
S D メモリーカードスロット	S D メモリー、S D H C メモリー
USB2.0 ポート	2
イネーブルスイッチ	3 点動作タイプ
非常停止スイッチ	1 点
接続ケーブル	10 m (専用ケーブル、コネクタ接続)
質量	980 g (ケーブルは含まない)



単位 [mm]

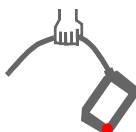
通知



ティーチペンダントを落とさないでください。
ティーチペンダントの破損およびけがの原因になります。



ティーチペンダントの上に物を置かないでください。
特に、液晶部分に強い力や衝撃を加えないでください。
ティーチペンダントおよび液晶画面破損の原因になります。



ケーブルおよびコネクタ一部分で持ち上げないでください。
必ずティーチペンダント本体を持ってください。
ケーブルおよびコネクタ一部分で持ち上げると接続部に負荷がかかり、故障の原因になります。