

Panasonic CONNECT

過酷な現場でも 24時間365日安定した映像監視を実現



様々な環境での運用に強く、安心してご使用いただけます

衝撃に強い

監視カメラへのいたずらや破壊行為に対応します

ハンマーなどで叩かれても壊れない

本体にアルミダイカスト、ドームカバー部にクリアポリカーボネイト樹脂を使用した独自の衝撃吸収構造です。



雨や水に強い

雨や水のかかる現場でも安心して利用できます

優れた防水性能で悪天候でも安心

毎分100リットルの放水に耐える IP66 防水テストをクリアしています。



温度差に強い

気温差の大きい場所でも安定した撮影ができます

氷点下の低温から高温までクリアな画像を維持

温度変化によるフォーカスぼけを自動で補正し、鮮明に撮影できます。



湿気でレンズが曇らない

急激な温度変化による湿気を除去し、カメラ内部の曇りを抑えます。



風に強い

強風の中でも安心・安全な監視ができます

高い耐風性能で危険地域の監視に対応



商品詳細はこちらよりご覧いただけます。

https://connect.panasonic.com/jp-ja/products-services_security



パナソニック
システムお客様ご相談センター



0120-878-410

受付: 9時~17時30分 (土・日・祝日は受付のみ)
携帯電話からもご利用いただけます。
(お問い合わせの内容によっては、担当窓口をご案内する場合がございます)
ホームページからのお問い合わせは https://connect.panasonic.com/jp-ja/support_cs-contact

パナソニック コネクト株式会社

〒104-0061 東京都中央区銀座8丁目21番1号 汐留浜離宮ビル

SJJ-J1B2315 2024-02-020-UN1

●このカタログの記載内容は、2024年2月現在のものです。●商品の色は印刷物ですので実際の色と若干異なる場合があります。
●商品のデザインは予告なく変更する場合があります。●実際の商品には、ご使用上の注意を表示しているものがあります。
●画面表示はハメコミ合成です。●表紙の写真は利用イメージです。実際の商品とは異なる場合があります。●QRコードは、株式会社デンソーウェーブの登録商標です。





**私たちが暮らす公共の場は、安心・安全が当たり
しかし実際は、場所や環境によって様々な犯罪や**

**前のように求められます。
災害の危険性が存在しています。**

例えば人通りの多い繁華街や駅前、商店街、公園、通学路では環境が異なることでそれぞれアンダーパスでは、豪雨などの自然災害が近年多く発生しています。パナソニック コネクトカメラを“人の目”として活用することをご提案しています。豊富な納入実績とノウハウ、さ社会課題の解決に貢献します。

違った防犯上の課題があります。また、河川や沿岸、街中であれば人々が安心して暮らせる社会の実現のお役立ちとして、監視力らには日々投入される最先端の技術で防犯、防災対策はもちろん、

**監視カメラを活用した、より安全・安心な街づくりへ、一緒に
取り組みます。**

ダム施設・水力/太陽光発電所

暗闇の無人施設でも水位や侵入者等を鮮明に確認できます

暗闇でも鮮明な映像で水位や侵入者等の監視を実現



球体 IR PTZ カメラ

最大光学 40 倍ズームと赤外線照明を標準搭載。昼間のみならず、光源の無い夜間でも広範囲監視や離れた距離の詳細監視が可能です。



実際の夜間の映像はこちら



球体 IR PTZ カメラの商品サイトはこちら



LAN 敷設が難しい環境でも遠隔地からの映像確認が可能



PTZ カメラ + LTE 無線通信ユニット

LAN 敷設工事を行わずに監視カメラを使用することができます。また、金具の一体取付で施工の簡素化や高い防水性 (IP66 準拠)、耐衝撃性により、場所を選ばず、24 時間 365 日安定した映像で、離れた場所から水位や災害状況をリアルタイムで確認することができます。

※上記をご利用するに際し、Cameleo または I-PRO Remo. サービスのご利用と回線のご契約が必要となります。詳しくは p.15 をご確認ください。



PTZ カメラ
(ユニット接続対応カメラ)

LTE 無線通信ユニット
WV-PW510

LTE 無線通信ユニットの商品サイトはこちら



高速道路

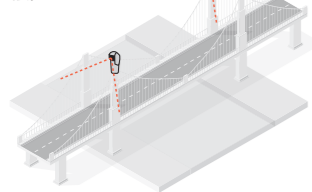
強風の高所からでも交通状況を鮮明に確認できます

交通渋滞や事故発生状況をリアルタイムで確認



エアロ PTZ カメラ

設置イメージ



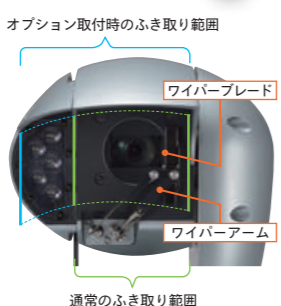
橋脚の高所から全体を把握

ワイパー標準搭載で良好な視界を確保



エアロ PTZ カメラ

ワイパーで前面ガラスの雨滴、雪、泥汚れを除去することが可能です。またオプション取付時は LED 部まで動き、LED 部の雨滴なども除去します。



オプション取付時のふき取り範囲

ワイパーブレード

ワイパーアーム

通常のふき取り範囲

揺れ補正機能で強風でも安定した映像を提供



エアロ PTZ カメラ

大きな揺れ、細かな周期の揺れのどちらも補正できるため、風や振動などの影響を軽減。また耐重塩害仕様のため沿岸部の監視にも適しています。さらに、雨・風・雪に強い流線型フォルムを採用し、風速 60 m/秒の荒天時でも鮮明な映像を撮影できます。



ゆっくり大きな揺れ

細かな周期の揺れ

補正



※写真はイメージです。

火力 / 原子力発電所

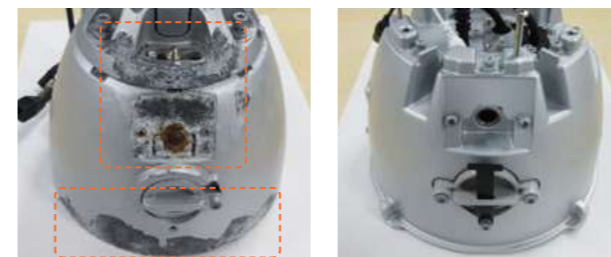
塩害の厳しい地域でも腐食に強いカメラを標準のラインアップとしてご用意しています

外海に面した地域や離島などの重塩害地域に設置可能

耐重塩害カメラ

素材に耐食処理を施し、さらに耐食性の高い塗料を膜厚 100 μm 以上で上塗り。従来の塗装方法では角部から腐食する傾向がありましたが、粉体塗装により角部も十分な膜厚を保持するため、より腐食に強い製品を実現しました。

塩害テスト結果 (塩害地域で 7 年間相当試験後)



標準仕様のカメラ：腐食あり

耐重塩害仕様のカメラ：腐食なし

融雪剤使用地域にも塩害対策

耐重塩害カメラ

塩化カルシウムなど塩分を含んだ融雪剤が使用される地域は、「塩害地域」に相当します。また、融雪剤が使用される地域にあるトンネル内は、「重塩害地域」に相当します。



融雪剤を使用される地域は「塩害地域」

トンネルはタイヤについた融雪剤が蓄積した「重塩害地域」

塩害によるネジ固着を低減

耐重塩害カメラ

特殊処理ネジを採用しているため、メンテナンス時のトラブルを低減します。



重塩害地域・塩害地域の目安について

耐重塩害カメラ

「海岸線からの距離」を重塩害地域・塩害地域の目安としています。重塩害地域・塩害地域とされる場所へカメラを設置する場合は、耐重塩害カメラのご使用を推奨します。

海	海岸からの距離				設置距離目安
	500m 以内	500m~1km 以内	1km~2km 以内	2km~7km 以内	
沖縄・離島			重塩害地域		
北海道・東北(日本海側)	重塩害地域		塩害地域		一般地域
瀬戸内海沿岸	重塩害地域	塩害地域			一般地域
その他地域	重塩害地域	塩害地域			一般地域

※上表の距離はあくまで目安であり、「一般地域」とされる場所でも台風などの強風の影響により、一時的に海塩粒子の飛散距離が延び、塩害の影響を受ける可能性があります。

様々な重塩害対応のカメラをご用意しています



詳しいラインアップはサイトをご確認ください
https://connect.panasonic.com/jp-ja/products-services/security_iprobrand/lineup



納入事例

東京油槽株式会社 様

塩害地域でしっかりと侵入者を検知しつつ、夜間の棧橋などの様子も映像確認し安心安全に貢献

PTZ カメラ 東京油槽株式会社様は重塩害対応の PTZ カメラを導入し、夜間の侵入者や棧橋の監視をしています。

課題

老朽化したセンサー設備をリニューアルし、同時に夜間の棧橋などの様子も映像で確認したい。

解決策

外付けのセンサーと連動した PTZ カメラを導入。万一の侵入者を音と光で通知すると同時に、カメラのパン・チルト・ズーム機能により鮮明画像で記録。



事例の詳細はこちら



商店街

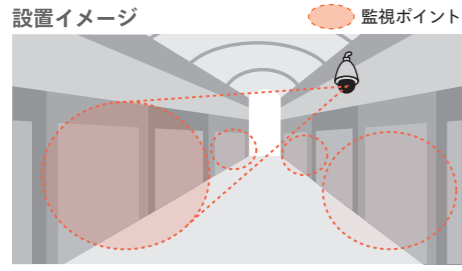
混雑の状況や危険行為を
高倍率ズームモデルで鮮明に撮影します

カメラが自動で旋回して撮影。 1台で広範囲を監視



PTZカメラ

あらかじめ登録された監視ポイントを順番に撮影したり、常に旋回して撮影ができます。



最大 256 カ所まで登録可能

トラブル時にズームアップして 詳細を確認



PTZカメラ

危険行為発生時など、現場で何が起きているかの確認に、40倍ズームモデルがお役立ちします。パン・チルト・ズーム操作をすることで複数の固定カメラを設置する必要がなくなり、効率的な監視を実現します。

ドーム内のレンズが水平、垂直に瞬時に回転、ズームアップします。

ズーム比：40倍 光学
WV-S65340-Z4 シリーズ

ズーム比：21倍 光学
WV-S65340-Z2 シリーズ



環境に調和しながら、 監視可能



ブラックモデル

環境に調和しながら、カメラを設置したい際はブラックモデルの設置もおすすです。標準ラインアップとして取り揃えており、現場に応じたカメラを選択できます。



カメラへのいたずらや 破壊行為にも安心



耐衝撃カメラ

不審者による破壊行為にも、優れた耐衝撃性能で対応。さらに、特殊ネジを採用しているため、開閉しにくい構造になっています。



交差点・歩道など

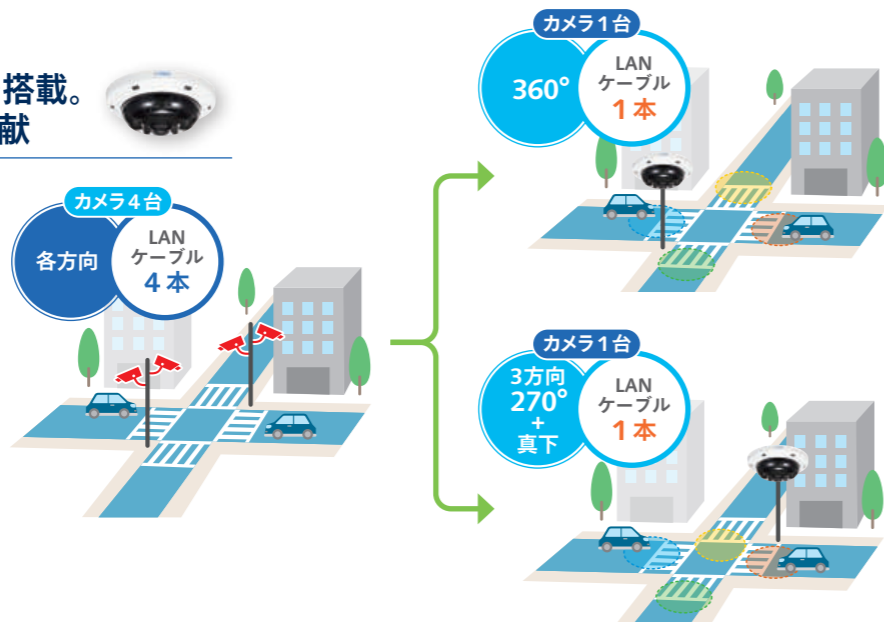
少ない台数で広範囲の映像監視を実現します

1つの筐体に 4つのカメラユニットを搭載。 カメラの台数削減に貢献



4眼マルチセンサーカメラ

交差点などにおいて、道路毎にカメラを設置していたところを4眼マルチセンサーカメラに置き換えることで、1台で4方向を監視することが可能になります。また、LANケーブルも1本で済むため配線工事を最小限で行えます。さらに、最大30mまで照射ができる赤外線照明も搭載しているため、夜間の監視も安心して行えます。



通学路・公園

夕暮れ時や夜間も子どもの安全を見守ります

暗い夜間も、不審者を 赤外線照明で鮮明に撮影



赤外線照明搭載カメラ

夜間に出没する不審者の服装や特徴を鮮明に撮影できます。



少ない台数で効率よく監視。 安心・安全な街づくりに貢献



2眼マルチセンサーカメラ

複数台のカメラ設置が厳しい環境でも、2眼マルチセンサーカメラを設置することで1台で2方向撮影することができ、コストを抑えつつ効率よく監視することが可能です。



河川監視・アンダーパス

雨天時の河川の状況をライブで監視できます

洪水や河川の氾濫による アンダーパスの浸水も監視可能



PTZカメラ

水深1mに30分沈めても水が内部に侵入しない、防塵・防水性能を満たしているIP67対応のPTZカメラで災害時のアンダーパスも監視することが可能です。



風速 60m/秒の荒天時でも 安心して使用可能



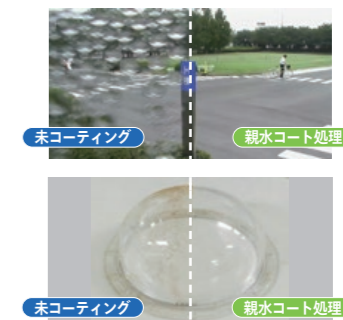
エアロPTZカメラ

雨・風・雪に強い流線型フォルムを採用し、風速60m/秒の荒天時でも鮮明な映像を撮影できます。また、耐重塩害仕様のため沿岸部の監視にも適しています。

降雨時などにも高い視認性と 防汚性を実現

カメラのドームカバーに特殊なコーティング(アドバンスド親水コート)を行い、撮影の阻害要因となる水滴の付着を防止。コーティングによって、雨水などで汚れが取り除かれることでクリアな映像が撮影できます。また、メンテナンス頻度の抑制にもつながります。

※アドバンスド親水コート対応のカメラはp.12・13の仕様をご確認ください。



納入事例

東京都建設局 様 河川水位監視カメラシステム

耐環境性能に優れたエアロ PTZ カメラで台風や豪雨時の河川水位をリアルタイム配信し安全確保に貢献

エアロPTZカメラ 東京都建設局様に納入されたエアロPTZカメラは、台風や豪雨時における河川水位の素早い確認に貢献しています。

事例の詳細はこちら



課題

台風や豪雨が発生した際に、素早く河川の水位を確認し、都民の安全につながる情報発信を行いたい。

解決策

河川の各所に耐環境性に優れた監視カメラを設置し、昼夜を問わず鮮明な映像を撮影。



工場の外周・工場内

鮮明な映像で不審な人物や不法な侵入を
24時間監視します

存在感をアピールし、
侵入者を威嚇



ボックスカメラ

存在感のある見た目、犯罪行為を抑制します。また、最長50m先まで照射することができる赤外線照明を搭載し、夜間の低照度環境でも安定した外周監視が可能です。

AIカメラで夜間の侵入者を
素早く見つけます

AIカメラ

AIカメラにAI動体検知アプリケーション(WV-XAE200WUX)をインストールすることで、侵入者や車両を検知できます。また侵入者や車両を検知した際は、アラートを発報しスマートフォンにも通知。映像の確認も可能です。



AI動体検知アプリケーションについて
詳しくはこちら



1台で広範囲監視と
詳細監視を実現



PTZ一体型マルチセンサーカメラ

1つの筐体に5つのカメラユニットを搭載しており、少ない台数での広範囲監視が可能です。周りの4つのカメラで360°を監視をしながら、中央のPTZ部分で見たい箇所をズーム・旋回することで、全体を俯瞰しながら監視対象を追尾する詳細監視が可能です。

ボックスカメララインアップはこちら



PTZ一体型マルチセンサーカメラの
商品サイトはこちら



i-PRO MobileAPPの紹介サイトはこちら

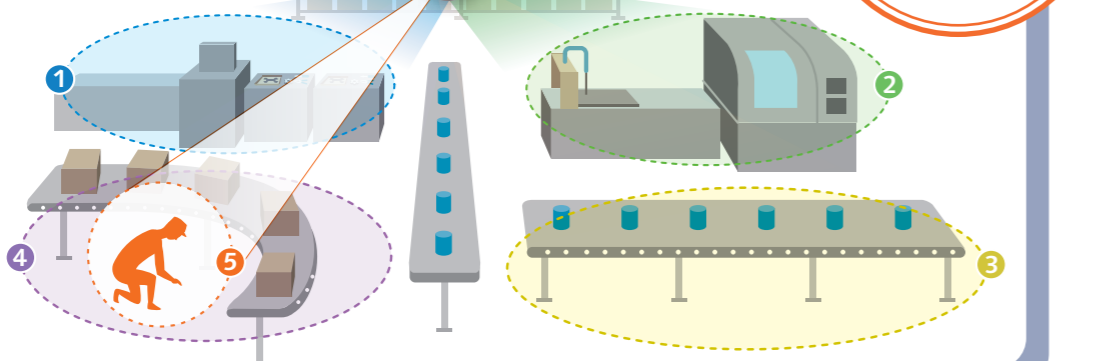


工場
外周

工場内

1台のカメラで360°を俯瞰しながら、
見たいところをズームアップすることが可能

- 1 2 3 4 4方向固定
- 5 ズーム・旋回



見たいところを
ズームアップ

製造ライン

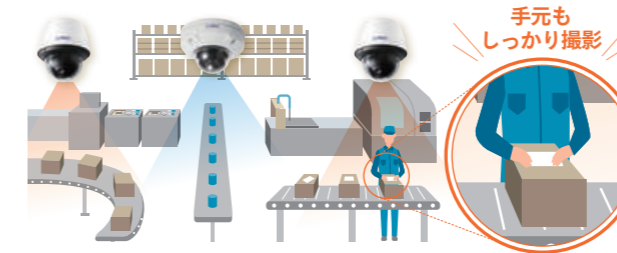
従業員の動きとラインの流れを監視します

工場内の厳しい環境下でも、
安定した撮影が可能



PTZカメラ

カメラに水がかかったり、高温・低温下、粉塵が舞うなどの厳しい環境でも、安定した撮影ができます。また、鮮明な映像で従業員の手元も撮影可能です。



衝撃に強く安定した
映像記録を実現



耐衝撃カメラ

衝撃にも強く壊れにくい筐体で、工場内で機器などとの接触があっても安定した映像記録が可能。カメラ本体の破片が飛び散る被害も軽減します。また、万が一の天井からの落下に備えて、落下防止ワイヤーの取付も可能です。



冷凍・冷蔵室

低温環境での作業をしっかり見守ります

低温環境下でも、
現場状況の映像確認が可能



全方位カメラ

耐環境温度は最大-40℃~+60℃*まで対応します。寒冷地でも安心してご使用いただけるよう、ヒーターを内蔵し、ドームカバーについての霜を解凍します。さらに結露対策も施されており、冷凍・冷蔵室内で作業をしている従業員の異変の早期発見、資材の監視強化に貢献します。



*モデルにより異なります。

1台のカメラで、
室内全体を監視



全方位カメラ

全方位カメラで、商品の在庫状況や従業員の作業状況など業務全体が把握できます。さらに、赤外線照明により暗闇の中でも鮮明に撮影できます。



納入事例

株式会社ブリヂストン様

AIカメラが従業員の方の安心・安全に貢献

ボックスカメラ 株式会社ブリヂストン様は甘木工場にAIカメラとAI動体検知アプリケーションを導入しました。人と無人搬送車を識別して危険エリアへの侵入を見守り、確かな品質の維持やスムーズな生産管理に貢献しています。

事例の詳細は
こちら



課題

危険エリア付近で作業する従業員の見守りや無人設備のモニタリングを効率的に行いたい。

解決策

AIボックスカメラとAI全方位カメラを適正に配置し、広い工場内を効率的にモニタリング。AI動体検知の導入で危険を即座に発報。



大型駐車場

広いエリアを少ない台数のカメラでカバー可能

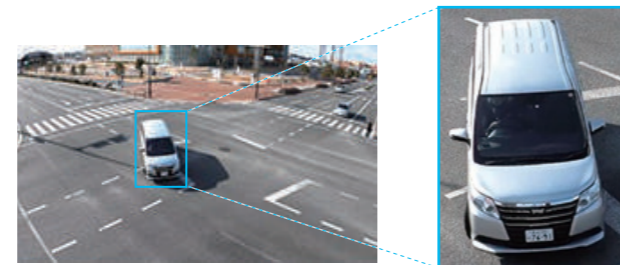
複数方向を1台のカメラで撮影 駐車場トラブルの監視を強化

4眼マルチセンサーカメラ **3眼マルチセンサーカメラ**
カメラ1台分の設置コスト、設置スペースで4方向または3方向を撮影できます。また、配線もLAN1本で済むことから施工費用や工数の軽減にも貢献します。



人物やナンバープレートを 鮮明に撮影

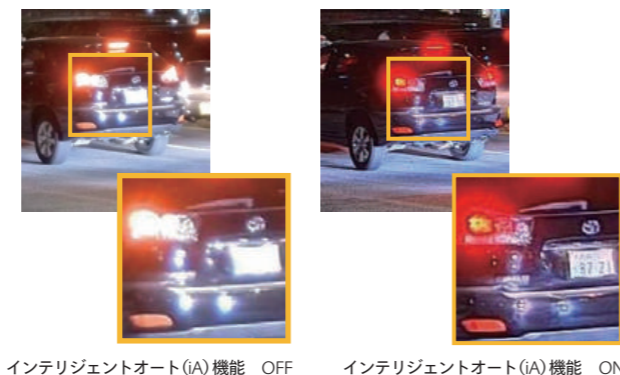
高解像度カメラ
8MP 解像度カメラをラインアップ。離れた距離の被写体も鮮明に撮影することが可能です。人物や車両の特徴、ナンバープレートをより高精細に確認することができます。



全モデル
スーパーダイナミック機能で西日や街灯などの逆光の中でも、顔や服装を確認できます。また、暗い環境でもカラー映像で鮮明に撮影できます。



さらにインテリジェントオート (iA) 機能で、ヘッドライトの干渉を受けてもナンバープレートを確認することができます。

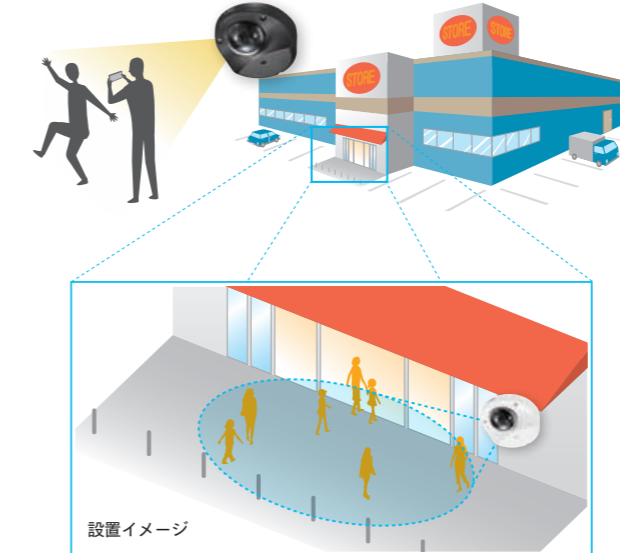


店舗入り口 (エントランス・従業員通用口)

コンパクトな筐体でも鮮明な映像で24時間監視します

省スペース設置でも 広範囲監視を実現

コンパクトドームカメラ
広い画角 (水平画角最大 132°) で入り口付近から駐車場スペースまで撮影。コンパクトな形状を活かして、狭い軒下への設置や壁取付けなど、場所を選ばず設置することが可能です。



耐衝撃性やいたずら防止構造で 破壊行為を対策

耐衝撃カメラ
不審者による破壊行為にも、優れた耐衝撃性能で対応。さらに、特殊ネジを採用しているため、開閉しにくい構造になっています。



ブラックモデル
設置環境にあわせて選べるブラックモデルも標準ラインナップとしてご用意しています。

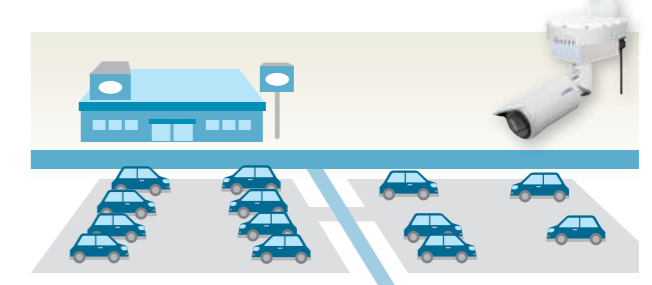
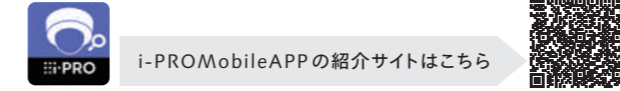


こんな使い方もあります

店舗から離れた駐車場でも LAN 敷設をせずに監視強化することが可能です

ボックスカメラ + LTE 無線通信ユニット
LAN 敷設を行わずに電源のみで駐車場監視をすることができます。高い防水性 (IP66 準拠)、悪天候時やいたずら、破壊行為に対応。また、営業時間外の駐車場で車両の動きを検知しアラーム発報、スマートフォンなどへも通知し、迷惑駐車の状態を確認することが可能です。

※ボックスカメラとLTE無線通信ユニットを組み合わせる際は、カメラ側に制御インターフェイスがないため、インジケータで通信状態の確認とGPS機能の利用は出来ませんが、ユニットとの接続は可能です。



タイプ		マルチセンサータイプ				PTZ タイプ				ドームタイプ	コンパクトドームタイプ	全方位タイプ	ボックスタイプ		
外観															
品名		4x5MP+2MP (1080p) 屋外 PTZ 一体型 マルチセンサー AI カメラ	2x4MP 屋外 マルチセンサー AI カメラ	4x8MP (33MP) 屋外 マルチセンサー AI カメラ	3x8MP (24MP) 屋外 マルチセンサー AI カメラ	2MP (1080p) IR LED 搭載 40 倍 屋外 PTZ AI カメラ	2MP (1080p) IR LED 搭載 40 倍 屋外 PTZ AI カメラ 耐重塩害モデル	2MP (1080p) 40 倍 屋外 PTZ AI カメラ	2MP (1080p) 40 倍 屋外 PTZ AI カメラ 耐重塩害モデル	2MP (1080p) 30 倍 屋外 エアロ PTZ カメラ	2MP (1080p) 屋外 ドーム AI カメラ	2MP (1080p) 屋外 コンパクトドーム AI カメラ	12MP 屋外 全方位 AI カメラ	2MP (1080p) 屋外 ハウジング一体 AI カメラ	2MP (1080p) 屋外 ハウジング一体 AI カメラ 耐重塩害モデル
品番		WV-X86531-Z2	WV-S85402-V2L	WV-S8574LUX	WV-S8573LUX	WV-S66300-Z4L	WV-X66300-Z4LS	WV-S65340-Z4N	WV-S65340-Z4K	WV-SUD638UX	WV-S2536LNUX	WV-S35302-F2L	WV-S4576LUX	WV-S1536LUX	WV-S1536LNS
AI アプリ最大搭載数		6 (マルチセンサー部4、PTZ部2)	4	4	4	2	2	2	2	-	2	2	3	2	2
電源	PoE 対応 / PoE+対応 / PoE++対応 ^{※1}	PoE++	PoE+	PoE+	PoE++	PoE++	PoE++	PoE++、PoE+	PoE++、PoE+	指定 PoE 給電装置 WJ-PU201UX ^{※4}	PoE	PoE	PoE	PoE	PoE
	DC12 V / AC24 V							AC 24 V	AC 24 V	AC100 ~ 240 V	DC12 V ^{※6}	DC12 V	DC12 V	DC12 V	DC12 V ^{※6}
使用環境	使用温度範囲	- 40 °C ~ + 55 °C	- 40 °C ~ + 60 °C	- 40 °C ~ + 60 °C	- 40 °C ~ + 60 °C	- 50 °C ~ + 60 °C	- 50 °C ~ + 60 °C	- 50 °C ~ + 60 °C (AC24 V, PoE++), - 30 °C ~ + 60 °C (PoE+)	- 50 °C ~ + 60 °C (AC24 V, PoE++), - 30 °C ~ + 60 °C (PoE+)	- 50 °C ~ + 60 °C ^{※5}	- 40 °C ~ + 60 °C	- 40 °C ~ + 50 °C	- 40 °C ~ + 60 °C	- 40 °C ~ + 60 °C	- 40 °C ~ + 60 °C
	使用湿度範囲	10 % ~ 100 %	10 % ~ 100 %	10 % ~ 100 %	10 % ~ 100 %	10 % ~ 100 %	10 % ~ 100 %	10 % ~ 100 %	10 % ~ 100 %	10 % ~ 100 %	10 % ~ 100 %	10 % ~ 100 %	10 % ~ 100 %	10 % ~ 100 %	10 % ~ 100 %
オーディオ入力	マイク入力 / ライン入力	【マルチ部】 - 【PTZ部】 ● ^{※6}	● ^{※6}	● ^{※6}	● ^{※6}	● ^{※6}	● ^{※6}	●	●	ライン入力のみ	● ^{※6}	-	●	● ^{※6}	● ^{※6}
	内蔵マイク	-	-	-	-	-	-	-	-	-	-	無指向性エレクトレットコンデンサマイク	-	-	-
耐重塩害仕様		-	-	-	-	-	●	-	●	●	-	-	-	-	●
アドバンスド親水コーティング ^{※2}		-	-	-	-	-	-	●	●	-	●	-	-	-	●
最低照度 (ルクス) ^{※3}	カラー	【マルチ部】 0.17 lx 【PTZ部】 0.015 lx	0.3 lx	0.12 lx	0.12 lx	0.015 lx	0.015 lx	0.015 lx	0.015 lx	0.06 lx	0.009 lx	0.03 lx	0.3 lx	0.009 lx	0.009 lx
	白黒	【マルチ部】 0.1 lx 【PTZ部】 0.006 lx	0 lx	0 lx	0 lx	0 lx	0 lx	0.006 lx	0.006 lx	0 lx	0 lx	0 lx	0 lx	0 lx	0 lx
赤外線照明搭載 (IR LED) / 照射距離		-	30 m	30 m	30 m	250 m	250 m	-	-	(別売) ユニット使用時 / TELE 150 m	50 m	15 m	10 m	50 m	
画角	16:9	【マルチ部】 [水平] 97° [垂直] 52° 【PTZ部】 [水平] 3.7° ~ 77° [垂直] 2.2° ~ 44°	[水平] 43° ~ 100° [垂直] 24° ~ 56°	[水平] 108° [垂直] 56°	[水平] 108° [垂直] 56°	[水平] 2.0° ~ 65° [垂直] 1.2° ~ 39°	[水平] 2.0° ~ 65° [垂直] 1.2° ~ 39°	[水平] 2.1° ~ 65° [垂直] 1.2° ~ 39°	[水平] 2.1° ~ 65° [垂直] 1.2° ~ 39°	[水平] 2.3° ~ 64° [垂直] 1.3° ~ 38°	[水平] 36° ~ 113° [垂直] 20° ~ 60°	[水平] 132° [垂直] 74°	[水平] 183° [垂直] 183°	[水平] 37° ~ 117° [垂直] 21° ~ 62°	[水平] 37° ~ 117° [垂直] 21° ~ 62°
	4:3	【マルチ部】 [水平] 97° [垂直] 71° 【PTZ部】 [水平] 2.9° ~ 58° [垂直] 2.2° ~ 44°	-	-	-	[水平] 1.5° ~ 51° [垂直] 1.2° ~ 39°	[水平] 1.5° ~ 51° [垂直] 1.2° ~ 39°	[水平] 1.6° ~ 51° [垂直] 1.2° ~ 39°	[水平] 1.6° ~ 51° [垂直] 1.2° ~ 39°	[水平] 1.8° ~ 50° [垂直] 1.3° ~ 38°	[水平] 26° ~ 82° [垂直] 20° ~ 60°	[水平] 99° [垂直] 74°	[水平] 183° [垂直] 183°	[水平] 27° ~ 82° [垂直] 21° ~ 62°	[水平] 27° ~ 82° [垂直] 21° ~ 62°
ズーム比 (光学レンズ)		【PTZ部】 光学電動ズーム 21 倍	光学電動ズーム 2.5 倍	光学ズーム なし	光学ズーム なし	光学電動ズーム 40 倍	光学電動ズーム 40 倍	光学電動ズーム 40 倍	光学電動ズーム 40 倍	光学電動ズーム 30 倍	光学電動ズーム 3.1 倍	光学ズーム なし	光学ズーム なし	光学ズーム なし	光学電動ズーム 3.1 倍
全ての仕様はサイトを ご確認ください。															

※1: PoE Plus (PoE+) 規格対応のネットワーク機器に接続可能 (IEEE802.3at 準拠) ※2: ドームカバーの表面に特殊なコーティングを採用し、水滴が付着しにくくしています。親水コートは水(雨水)のみに効果があり、その他の物質(たとえば油など)や、ドームカバー表面の保護を目的とするものではありません。 親水コートドームカバー

の取扱い、お手入れなどの注意事項について詳しくは取扱説明書をご覧ください。 ※3: 最低照度の測定条件は各カメラの定格をご覧ください。 ※4: WJ-PU201UX についてはp.14をご参照ください。 ※5: 指定 PoE 給電装置使用時: - 30 °C ~ + 60 °C ※6: 別売りのマルチケーブル(WV-QCA501UX)が必要です。

アクセサリセクターはこちら



上記以外のカメララインアップはこちら



カメラ/レコーダー/デコーダー/
PCソフト機能互換表についてはこちら



ツール関連についてはこちら



AI アプリケーション

AI 動体検知アプリケーション

WV-XAE200WUX

AI カメラに本アプリケーションをインストールすることで、「人・車・二輪」の侵入や方向検知、滞留検知、ラインクロスを検知することが可能です。これらにより、製造現場での従業員の機械巻き込み事故の防止の支援や夜間の侵入者の検知などが可能となり、より強固な監視を実現します。



AI プライバシーガードアプリケーション

WV-XAE201WUX

AI カメラに本アプリケーションをインストールすることで、人物や顔にモザイクをかけることが可能です。監視をしながら、プライバシーに配慮した運用が可能です。



ナンバー認識アプリケーション

WV-XAE202WUX

AI カメラに本アプリケーションをインストールすることで、車両ナンバーの認識をすることが可能です。また新ナンバー（図柄、アルファベット）にも対応しています。これらにより、登録していない車両ナンバーの検知やVIPのお客様のおもてなしなどができ、業務効率化に貢献します。



ネットワークディスクレコーダー

WJ-NX シリーズ

WJ-NX510K は最大 128 台^{*1}、WJ-NX410K は最大 64 台^{*2}、WJ-NX310 シリーズは最大 32 台^{*3} のカメラと接続が可能。WJ-NX510K / WJ-NX410K は、RAID 運用を強力にサポートする TURBO-RAID™ を搭載。また、従来機種との互換性保持や ONVIF 準拠により、これまでの運用を踏まえた段階的なシステムのリプレイスにも対応しています。



WJ-NU シリーズ

H.265 カメラに対応し、WJ-NU301 / WJ-NU300 シリーズは最大 16 台、WJ-NU201 シリーズは最大 8 台、WJ-NU101 シリーズは最大 4 台までカメラ映像を録画することが可能です。PoE 給電機能を本体に内蔵しているため、カメラを接続するために別途カメラ電源ユニットを用意する必要はありません。



● 給電可能電力数には制限がございます。電力計算の際はこちらからご確認ください
https://i-pro.com/products_and_solutions/ja/surveillance/learning-and-support/tools/calculators

周辺機器

PoE カメラ電源ユニット

WJ-PU201UX

ネットワークカメラにネットワークケーブルから電源を供給して動作可能。標準規格 IEEE802.3bt/at/af (PoE++ 対応) に対応した、PoE カメラ電源ユニットです。



LTE 無線通信ユニット



お困りごと

配線敷設工事が難しい場所でも監視を行いたいなどのお困りごととごいませんか？ 本商品は i-PRO のネットワークカメラに取り付けることで、LTE 回線^{*1}を利用して無線でデータ通信を可能とするネットワークカメラ周辺機器です。

※1：docomo(micro SIM)に対応。別途回線の契約が必要です。別途、モニタリングサービスの契約が必要になります。(Cameleo / i-PRO Remo. サービス)



強み・特長

■ 屋外ハウジングの取付・設置不要で 工数・費用(コスト)を低減

i-PRO の屋外ネットワークカメラと LTE 無線通信ユニットの一体型設置により、屋外ハウジングの取付・設置が不要です。機器選定や施工を簡素化し、工数や費用の低減に貢献します。

想定利用シーン

■ 配線敷設工事が難しい遠隔地や無人拠点など



河川・ダム監視
災害状況もリアルタイムで監視



建設・土木現場での仮設監視
工事進捗、資材置場の監視

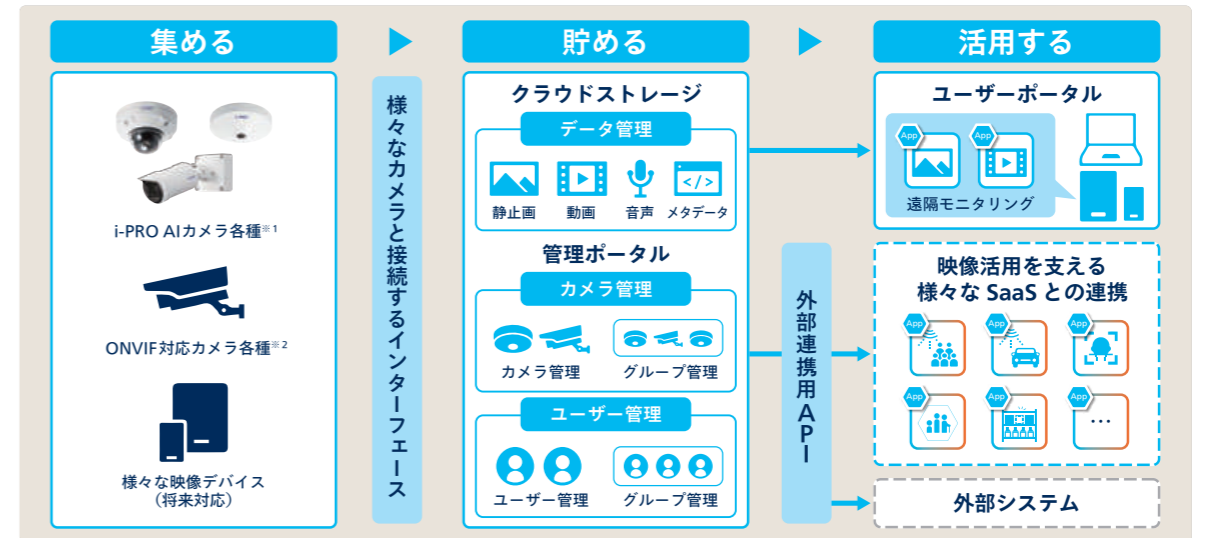
© LTE 無線通信ユニット接続対応カメラについては (https://connect.panasonic.com/jp-ja/products-services/security_iprobrand-other/lineup/wv-pw510) をご覧ください。

現場映像活用サービス Cameleo



サービス概要

カメラで撮影した映像をクラウドへ録画し、PC やスマートフォン・タブレットを使った遠隔モニタリングが可能。さらに、外部連携用 API を使用した様々なシステム・SaaS との連携により、蓄積したデータの活用を加速させるプラットフォームです。防犯用途の強化・拡張にはもちろん、業務効率化・マーケティング・生産性向上等の幅広い用途にカメラを有効活用することができます。



※1：AIカメラと本サービスの接続については、事前に接続確認が必要です。接続には専用ソフトウェアのインストールが必要です。
 ※2：Profile Sが対象です。ONVIF対応カメラを使用する場合、Cameleo ゲートウェイが必要です。ご使用になる機器と Cameleo の接続可否については、事前に接続確認が必要です。Cameleo ゲートウェイ経由の場合、一部の機能に制限が発生することがあります。

i-PRO Remo. サービス



サービス概要

かんたん、きれい、日本品質のエッジ記録型クラウドカメラサービスです。

i-PRO Remo. は、ローカル録画とクラウド監視を組み合わせることで、スマホでの監視の便利さと信頼性を両立させました。また、現場に行かずに多拠点の映像をスマホや PC で確認／一括管理でき、来客や混雑などのアラート通知やリモートの障害対応も可能です。

カメラのズーム機能などを操作し、現場の詳細を確認。

