

Panasonic CONNECT

4Kインテグレートドカメラ

AW-UE150W [ホワイトモデル]

本体希望小売価格 1,339,000円(税抜)

AW-UE150K [ブラックモデル]

本体希望小売価格 1,339,000円(税抜)

リモートカメラコントローラー

AW-RP150GJ

本体希望小売価格 623,200円(税抜)

業界初^{※1}、4K/60p^{※2} 12G-SDI 対応 PTZ カメラ登場



AW-UE150K

SRT ALLIANCE
SECURE RELIABLE TRANSPORT

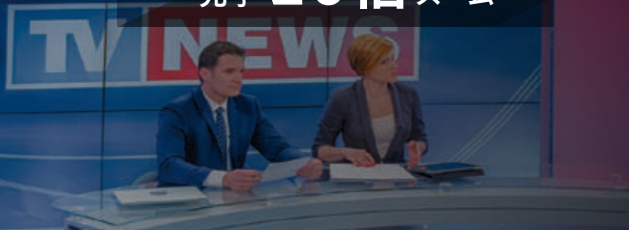


屋内専用

高画質 4K/60p^{※2} 出力対応

水平 75.1° のワイド撮影

光学 20倍ズーム



AW-UE150W



AW-RP150GJ

大型タッチパネルによる操作性

新型ジョイスティックによる優れた運用性



PTZ Camera
15th ANNIVERSARY

4K/60p^{*1}出力対応。高倍率ズームと 広角撮影により、柔軟な映像制作を実現



AW-UE150W
4Kインテグレートドカメラ
【ホワイトモデル】

本体希望小売価格 1,339,000 円(税抜)



AW-UE150K
4Kインテグレートドカメラ
【ブラックモデル】

本体希望小売価格 1,339,000 円(税抜)



スタジアムやホールなどでの高品位な映像制作に対応する、次世代リモートカメラ。

4K/60p^{*1}の滑らかな高画質映像と、高倍率ズーム、広角撮影が、リモートカメラの撮影シーンの幅を広げます。

さらに、様々な運用形態に合わせてスムーズな4K撮影を実現する多彩なインターフェイスを搭載。4K/HDのサイマル運用にも対応しています。

●電源供給には、別途ACアダプターかPoE++ HUBが必要です。

▶ 高画質4K/60p^{*1}撮影

3840×2160の4K出力が可能。さらに、59.94p^{*1}撮影により、スポーツなど、動きの激しいシーンでも滑らかな映像を実現します。

■出力フォーマット

4K	2160/59.94p、2160/50p、2160/29.97p ^{*2} 、2160/25p ^{*2} 、 2160/24p ^{*2} 、2160/23.98p ^{*2}
HD	1080/59.94p、1080/50p、1080/29.97p ^{*2} 、 1080/29.97PsF、1080/25p ^{*2} 、1080/25PsF、 1080/23.98p ^{*3} 、1080/24p ^{*2} 、1080/23.98p ^{*2} 、 1080/23.98PsF、1080/59.94i、1080/50i
	720/59.94p、720/50p

▶ 1.0型MOSセンサー搭載

1.0型の大判MOSセンサーを搭載し、ノイズを抑えた高感度撮影が可能。1/2.3型センサーの約4倍の受光面積により、広いダイナミックレンジを確保します。

▶ 光学20倍ズーム／業界初^{*}、水平75.1°の広角撮影

光学20倍ズームに加え、高い解像度を保ったまま4Kモード時で24倍、HDモード時で32倍までの超解像ズームができるiズームを搭載。遠くの被写体も鮮明に捉えます。また、水平75.1°の広角撮影が可能のため、限られた設置スペースでも全体を広く写すことができます。

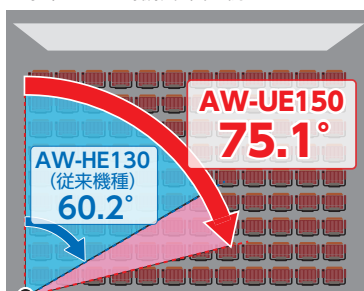
※2018年10月、当社調べ。

■光学20倍ズームの例



※画像はイメージです。

■水平75.1°の撮影範囲の例



カメラ設置場所



▶ HDR (HLG) に対応^{*4}

白飛びや黒つぶれを防ぎ肉眼に近い映像表現が可能なHDR (High Dynamic Range)に対応。BT.2020に準拠しています。



HDRモードOFF



HDRモードON

※画像はイメージです。

▶ 光学式画揺れ補正 (OIS) 搭載

ドアの開閉や設置されている音響機器などから生じる取り付け面の振動を自動補正し、安定した撮影を実現します。

▶ ナイトモードに対応

赤外線撮影が可能なナイトモードを搭載。動物観察など通常では撮影が困難な低照度下においても、被写体に赤外線を照射することで、撮影することが可能です(映像出力は白黒画像となります)。



※画像はイメージです。

▶ 優れたパン・チルト性能

スムーズなパン・チルト動作で、まるで人が撮影しているかのような滑らかな映像が撮影可能。また、最低速度0.08°/sのゆっくりとした動きから、高速モードでは最大180°/sのパン・チルト動作を実現。当社従来機種^{※5}の約3倍の高速動作を実現し、狙った被写体を素早く捉えます。さらに、通常モード時ではNC35以下の静音性を確保し、静かな環境での撮影にも適しています^{※6}。

■パン・チルトの動作速度比較

当社従来機種^{※5} 最高速度60°/s

AW-UE150W/K 最高速度180°/s(高速動作モード時)

従来の
約3倍
高速

▶ クロッピング機能

4Kで撮影した映像全体の出力と同時に、その一部分をクロッピング(切り出し)した映像を作成することが可能です。クロッピング位置は最大3か所から指定でき、リモートカメラコントローラーAW-RP150GJやウェブブラウザ画面から簡単に操作することができます。



※画像はイメージです。



遠くのステージからも
見やすい
大型タリーを搭載

▶ 多彩なインターフェイスに対応

HDMIや3G-SDI、IP出力はもちろん、12G-SDI出力や光ファイバー出力に対応。4K/HDのサイマル出力も可能で、運用に合わせた出力方式を選択することができます。さらに、カメラ本体のみで4K映像からHD映像へのダウンコンバートが可能です。

■背面端子部



3G-SDI

IP HDMI 12G-SDI 光ファイバー

同時出力可能



ダウン
コンバート



※画像はイメージです。

※1: 実際の出力フォーマットはUHD(3840×2160)59.94p。

※2: Native出力。

※3: Over59.94i出力。

※4: 表示カラースペースは、BT.2020を完全包含していません。BT.2020の色域に合わせて色バランスをシフトして表示します。

※5: 当社従来機種AW-HE130W/Kとの比較。

※6: 高速モード時の静音性と静止精度は、通常モード時とは異なります。

※7: Power over Ethernet Plus Plusの略。IEEE802.3bt準拠。

▶ アダプティブ・マトリックス機能で青色LEDの色飛びを抑制[※]

マトリックス演算係数を自動制御するアダプティブ・マトリックス機能を搭載。ライブイベントや舞台など、強い青色LED照明を使った演出でも色飛びを抑えた撮影が可能です。

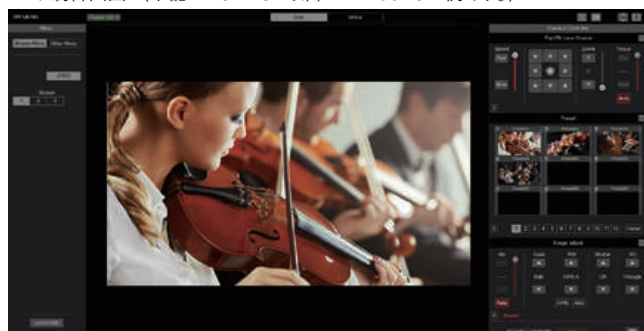
※本体ソフトウェアのバージョンアップが必要になる場合があります。

▶ 進化したWEB UI

IPネットワーク経由で接続したPCから、WEBブラウザ画面を用いてカメラのIP映像出力、カメラ設定、カメラ制御が可能。PC/Macの他、iPad、iPhone^{*}、Androidなどのモバイル端末からも操作でき、使いやすさを追求したインターフェイスにより、遠隔地からスムーズなカメラコントロールが可能です。

※本体ソフトウェアのバージョンアップが必要になる場合があります。

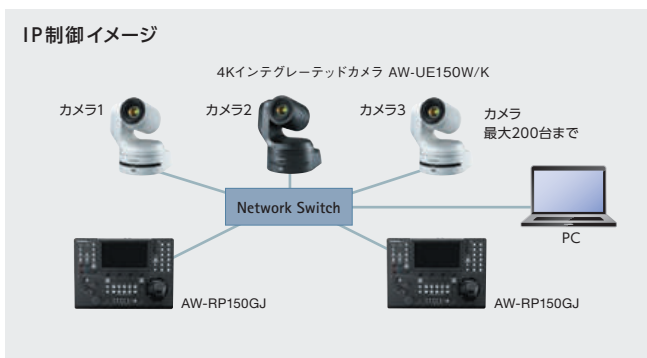
カメラ制御画面（下記はVer.2.62以降のWindowsの例です。）



●対応ブラウザについては、14ページの定格をご覧ください。

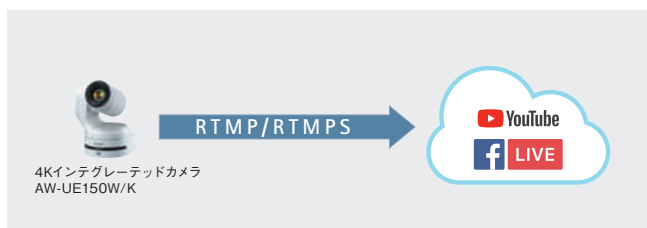
▶ AW-RP150GJと接続して大規模な撮影体制を構築

IP接続により、リモートカメラコントローラーAW-RP150GJからHUB（スイッチングハブ）を経由して、最大200台のAW-UE150W/Kを制御することができます。また、最大5台のAW-RP150GJから1台のAW-UE150W/Kを制御することもできます。



▶ RTMP/RTMPS[※]でダイレクト配信

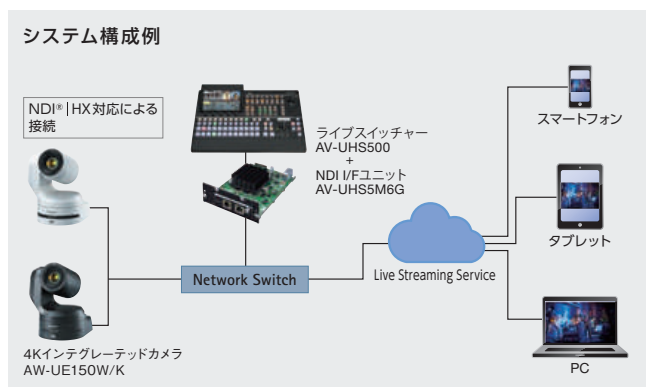
YouTube LiveやFacebook Liveなど、ライブ配信サービスへ直接映像をアップロードできるRTMP/RTMPS[※]に対応。カメラ本体からダイレクトにストリーミング配信することができます。



※ RTMP:Real-Time Messaging Protocol, RTMPS:Real-Time Messaging Protocol Secureの略。

▶ NDI[®]|HX対応により優れたライブストリーミングを実現

ライセンスの購入によりNDI[®]|HX対応へアップグレードすることが可能です。NDI[®]|HX対応により、高画質映像をリアルタイムにエンコードして伝送。IPデコーダーを使用せずにカメラ本体からスイッチャー(AV-UHS500)へ直接映像信号を入力することができます。

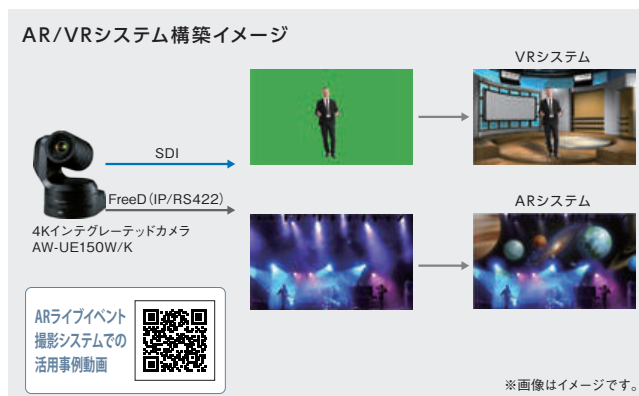


※ NDI[®]|HXモード時では4K映像出力ができません。
 ※詳細はパナソニック営業担当へお問い合わせください。ライセンスの購入は、パナソニックWEBサイト (https://connect.panasonic.com/jp-ja/products-services_proav_remote-camera-system_ndihx-support) をご確認ください。

●NDI[®]とは、NewTek, Inc. によって開発されたIP利用における新しいライブ映像制作ワークフロー支援プロトコルです。NDI[®]はNewTek, Inc. の米国およびその他の国における登録商標です。ここでのNDI[®]|HXはHigh efficiency low bandwidth NDI[®]|HXを意味します。

▶ FreeD^{※1}に対応し、AR/VR^{※2}システムの構築が可能^{※3}

FreeD^{※1}に準拠したコマンドを出力することで、AR/VR^{※2}システムとの接続が可能です^{※3}。カメラのトラッキング情報(パン/チルト/ズーム/フォーカス/アイリス)を同期信号に合わせて出力し、エンコーダーなしで簡単にシステムを構築することが可能です。



※1:AR/VRシステム用のカメラトラッキングデータを出力するプロトコルです。AW-UE150W/Kは、AR/VRの合成などに必要とされるカメラのパン・チルト・ズーム・フォーカス情報の出力をしています。
 ※2:AR:Augmented Reality(拡張現実)、VR:Virtual Reality(バーチャルリアリティ)の略。
 ※3:本体ソフトウェアのバージョンアップが必要になる場合があります。

▶ V-Logに対応[※]

パナソニックのハイエンドシネマカメラ「VARICAM」に搭載しているV-Logに対応。広ダイナミックレンジと広色域で、カラーグレーディングに適した映像を提供します。V-Logを搭載する当社製カメラレコーダーやスタジオカメラと合わせて使用する際に、一貫した画づくりでの映像制作が可能です。また、出力インターフェイスごとに、独立してV-LogとV-709の2種類の設定を選択可能です。カラーグレーディング用に4KのV-Log映像を出力しながら、現場でのモニタリング用にフルHDのV-709映像を同時に出力することができます。

※本体ソフトウェアのバージョンアップが必要になる場合があります。

▶ SRT^{※1}に対応し、公衆回線での安定した映像伝送を実現^{※2}

SRT ALLIANCE
SECURE RELIABLE TRANSPORT

不安定なネットワーク環境に強く、強固なセキュリティを備えた次世代映像伝送プロトコルSRTに対応。

Secure

映像データを暗号化し伝送することで、高いセキュリティ性を確保します。

Reliable

伝送中に失われたパケットを自動検知して再送する「パケットロスリカバリ機能」により、乱れのない安定した映像伝送を実現します。

Transport

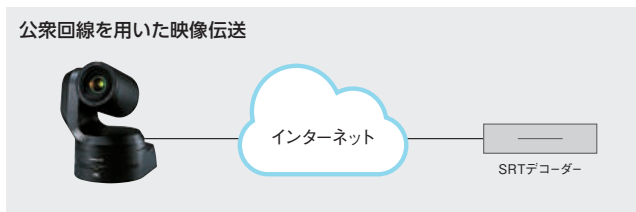
柔軟で適応性の高いバッファ管理システムにより、ビットレートが不安定なネットワーク環境でも安定した映像伝送が可能です。公衆回線を利用した長距離映像伝送に対応します。



※1: Secure Reliable Transportの略。

※2: 本体ソフトウェアのバージョンアップが必要になる場合があります。

公衆回線を用いた映像伝送



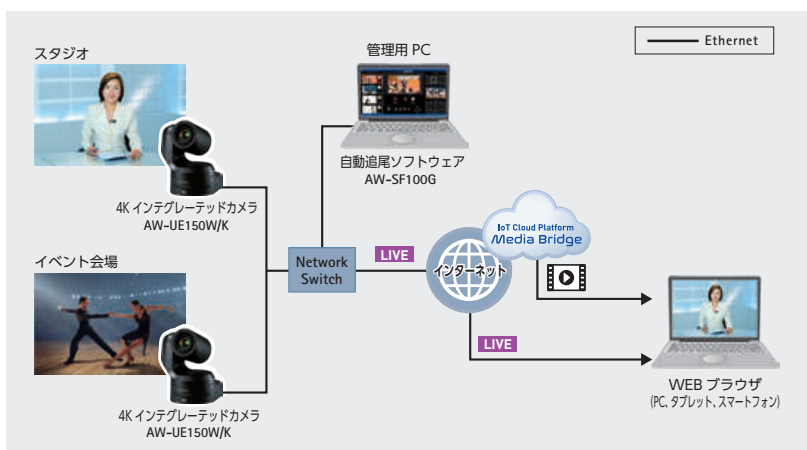
▶ Media Bridge に対応[※]

パナソニックのIoTクラウドプラットフォームMedia Bridgeに対応。Media Bridgeに接続することで、クラウド上からリモートカメラの状態監視や開始/停止の制御、ストリーミング配信先の設定ができます。接続機器を一覧管理できますので、遠隔地からの複数リモートカメラ同時コントロールを可能にします。

※本体ソフトウェアのバージョンアップが必要になる場合があります。

Media Bridge WEB サイト

(https://connect.panasonic.com/jp-ja/products-services_proav_media-bridge?cid=qr_su_prd_mebd_230401)



※カメラからのLIVE配信先はMedia Bridgeもしくはインターネット経由のどちらかになります。

▶ Tally LED Limit

イベント、特にコンサート会場や舞台などのステージ上に設置したカメラのタリーランプを点灯させない設定で、演奏者や演者の気が散ることを防ぎ、より自然な撮影を可能にします。コントローラーのタリー表示は点灯するので、カメラマンはどのカメラの映像が使用されているか意識して操作できます。



▶ リモートカメラ対応PCソフトウェア

自動追尾機能を使って講義映像を円滑に撮影

自動追尾ソフトウェアキー
スタンドアローン版 / Web アプリ版

AW-SF100G^{※1}

本体希望小売価格 185,400 円 (税抜)

サーバー版

AW-SF200G^{※1}

本体希望小売価格 257,500 円 (税抜)

2 ライセンス追加 (AW-SF200G 用)

AW-SF202G^{※1}

本体希望小売価格 442,900 円 (税抜)

3 ライセンス追加 (AW-SF200G 用)

AW-SF203G^{※1}

本体希望小売価格 515,000 円 (税抜)

90日間無料トライアル

詳しくは (https://connect.panasonic.com/jp-ja/products-services/proav_remote-camera-system/lineup/aw-sf100g?cid=qr_su_prd_meibd-ue100catalogue-mb_230401) をご覧ください。

- 特定力の高い“顔認証”とディープラーニング技術を活用した高性能な“人体検出”を採用し、講師がどの方向を向いてもマスクを着用していても追従可能。
- IP ベースのソフトウェアを採用、IP 接続による運用により、遠隔教室への設置・操作が可能。
- AW-SF100G はスタンドアローン版と Web アプリ版の選択が可能、AW-SF200G はサーバーで運用。
- WEB アプリとして使用する場合、タブレットやスマートフォン、PC などからの制御へも対応。
- AW-SF200G は、複数のカメラを同時に自動追尾でき、一括コントロールが可能。^{※2}



AW-SF100 / SF200G メイン画面

※1: ご使用には、ソフトウェアのバージョンアップが必要になる場合があります。 ※2: 1台のサーバーにつき最大4台のカメラを同時に制御できます。 ※使用状況によっては、追尾対象の誤検出、追尾対象を追従できない場合がありますので、オペレーターによる補正作業ができる環境でご使用ください。 ※自動追尾ソフトウェアは90日間の無償試用期間があります。ソフトウェアの注意事項をご確認頂き、お客様の使用環境で動作を確認の上、継続して利用される場合は「自動追尾ソフトウェアキー」をご購入ください。有償ソフトウェアのご購入に関しては (https://connect.panasonic.com/jp-ja/products-services/proav_remote-camera-system/lineup/aw-sf100g#operating-environment?cid=qr_su_prd_meibd-ue100catalogue-mb_230401) をご覧ください。 ●顔認証機能には、パナソニック コネクト株式会社作成の顔認証ソフトウェアを使用しています。

GUI 画面上のアイコンをワンクリックするだけで、複数台のリモートカメラの撮影ポイントを一括切り替え

ビジュアルプリセットソフトウェアキー

AW-SF300G

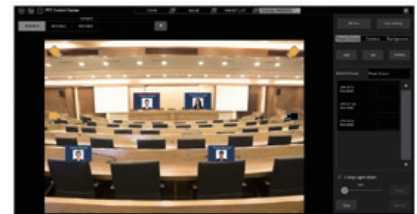
本体希望小売価格 185,400 円 (税抜)

90日間無料トライアル

詳しくは (https://connect.panasonic.com/jp-ja/products-services/proav_remote-camera-system/lineup/aw-sf300?cid=qr_su_prd_meibd-ue100catalogue-mb_230401) をご覧ください。

- 撮影場所ごとに GUI 画面を設定し、被写体の位置を登録した Preset Group の管理が可能。
- GUI 画面上の Preset Group アイコンをクリックするだけで、その Group に登録された全てのカメラを被写体に向けてることが可能。
- カメラ位置を GUI 画面上にアイコンで表示。選択中の Preset Group に含まれるカメラのアイコンがハイライト表示されるため、撮影中のカメラを一目で把握することが可能。
- PC の GUI 画面とマウスを用いた操作方法により、映像機器の操作に不慣れな方でも簡単に使用することが可能。

※本製品には EasyIP Setup Tool Plus が同梱されているため、別途インストールは不要です。※本製品をご使用いただくには、事前に PTZ コントロールセンターのダウンロードが必要です。

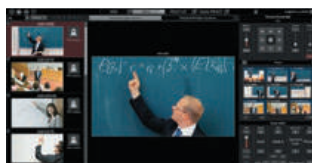


AW-SF300G メイン画面

複数のリモートカメラを PC で一括コントロール

PTZ コントロールセンター 無償ソフトウェア

- 映像を確認しながら、複数カメラの一括管理・制御が可能。
- 画質調整やパン・チルト・ズームなどカメラコントロールを GUI から制御可能。タッチパネル操作にも対応。
- サムネール付プリセットボタンをクリックするだけで、簡単にプリセットを呼び出し。
- 他社製ゲームコントローラーを使用し、パン・チルト・ズームなどの操作が可能。



メイン画面

リモートカメラを USB カメラとして使用可能

PTZ バーチャル USB ドライバー 無償ソフトウェア

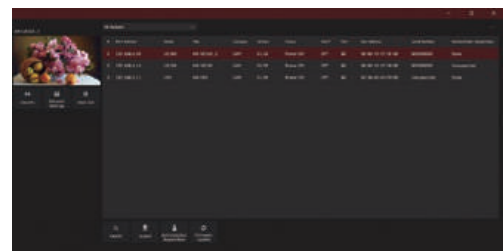
- ネットワーク上のリモートカメラを USB カメラとして使用でき、高画質な Web 会議を簡単に実施可能。
- 画質調整やパン・チルト・ズームなどカメラコントロールを GUI から制御可能。
- 最大 5 台までのカメラを登録可能。
- 接続されたカメラの自動検出や、ネットワーク設定が可能。
- 動画収録配信サービス [Panopto] と連携すると、Panopto の GUI 上からカメラ操作が可能。

※ [Panopto] の詳細は (https://connect.panasonic.com/jp-ja/products-services/panopto?cid=qr_su_prd_meibd-ue100catalogue-mb_230401) をご覧ください。

リモートカメラの効率的な設定・運用をサポート

EasyIP Setup Tool Plus 無償ソフトウェア

- PC に接続されたパナソニック製リモートカメラを検出し、IP アドレスやバージョン番号などカメラ情報の表示・一括管理が可能。
- GUI 画面から任意のリモートカメラのネットワーク設定情報を変更可能。
- 選択したリモートカメラをブラウザ上の GUI からコントロール。
- 選択した複数台のリモートカメラに連続した IP アドレスを割り当て可能。
- ツール上から自動でリモートカメラのファームウェアバージョンアップが可能。^{※1}



接続カメラの情報を一目で確認できる Main 画面

※1: PC をインターネットへ接続する必要があります。※ビジュアルプリセットソフトウェアキー AW-SF300G、PTZ コントロールセンターには、本製品が同梱されているため、別途インストールは不要です。

ソフトウェアについて詳しくは、(https://connect.panasonic.com/jp-ja/products-services/proav_remote-camera-system/lineup?product_type=2198) をご覧ください

関連機器

■ 関連機器

2023年10月現在

ライブスイッチャー

AV-UHS500

本体希望小売価格 2,678,000 円 (税抜)



映像制作ソリューション

KAIROS クラウドサービス

KAIROS
Cloud Service

KAIROS
Cloud Platform

ライブ映像処理 / スイッチング | コンテンツ管理 / アーカイブ



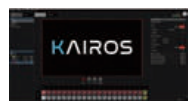
IT/IP プラットフォーム

KAIROS

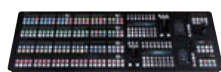
KAIROS



Kairos Core 2000



Kairos Creator



Kairos Control

IoT Cloud Platform

Media Bridge Rev1.1



※対応リモートカメラは現在 AW-UE150W/K、AW-UE100W/Kのみです。

●関連機器のご使用に当たっては、本体ソフトウェアのバージョンアップが必要になる場合があります。

■ オプション機器

2023年10月現在

リモートカメラコントローラー

AW-RP150GJ

本体希望小売価格 623,200 円 (税抜)

●電源供給には、別途 AC アダプターか PoE+ HUB が必要です。



リモートカメラコントローラー

AW-RP60GJ

本体希望小売価格 317,200 円 (税抜)

●電源供給には、別途 AC アダプターか PoE HUB が必要です。



赤外線ワイヤレスリモコン

AW-RM50AG

本体希望小売価格 10,300 円 (税抜)



リモートオペレーションパネル

AK-HRP1010

本体希望小売価格 669,500 円 (税抜)

●IP 接続のみ利用可能です。



リモートオペレーションパネル

AK-HRP250GJ

本体希望小売価格 360,500 円 (税抜)

●IP 接続のみ利用可能です。



16.5 型 LCD ビデオモニター

BT-LH1770

本体希望小売価格 329,600 円 (税抜)



●詳細はパナソニックWEBサイト (https://connect.panasonic.com/jp-ja/products-services_proav_remote-camera-system_download#compatibility) をご覧ください。

●オプション機器のご使用に当たっては、本体ソフトウェアのバージョンアップが必要になる場合があります。

<電源について>

AW-UE150W/K に AC アダプターは同梱されていません。
本製品の定格消費電力 (48 W) を供給できる容量の
XLR4ピン 12 V 電源をご準備ください。

使いやすさと視認性を追求し、 思い通りのカメラコントロールを実現



AW-RP150GJ

リモートカメラコントローラー
本体希望小売価格 623,200 円 (税抜)

●電源供給には、別途ACアダプターかPoE+ HUBが必要です。

パン・チルトなどのカメラコントロールが可能なジョイスティックに、ズームまたはフォーカスが制御できる ZOOM/FOCUS ロッカーを装備。ワンハンドで直感的な操作が可能です。さらに、タッチパネル式の GUI と映像確認用画面を兼用する液晶モニターを搭載し、高い操作性と運用性を確保しました。



背面端子部

PoE+ ※対応により、LAN ケーブルからの電源供給が可能です。また、GPIO (汎用入出力) 端子を 2 系統標準装備しています。



※ Power over Ethernet Plus の略。

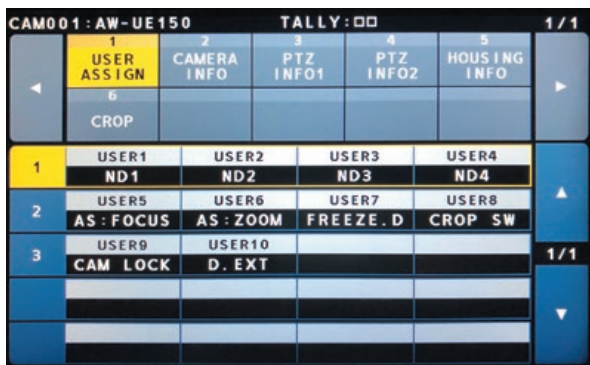
<電源について>

AW-RP150GJにACアダプターは同梱されていません。本製品の定格消費電力 (12 W) を供給できる容量のXLR4ピン 12 V 電源をご準備ください。

▶ 操作性・視認性に優れたタッチパネルGUI

撮影中のカメラ映像表示と各種操作に対応したタッチパネル式液晶モニターを搭載。使用頻度の高いボタンのみパネル部に配置し、MENU操作やカメラの切り替え操作、インジケータはタッチパネルGUIに集約しました。

■メニュー画面の例



▶ タッチフォーカス機能搭載

画面をタッチすることで、タッチした場所に素早くピントを合わせます。さらに、フォーカスが合っている部分を赤く縁取ることでピント合わせをアシストするFOCUS IN RED表示が可能です。

■フォーカスアシスト画面(FOCUS IN RED)表示例



▶ カメラ設定を複数のカメラにコピー

シーンファイル、システム設定ファイルなど、カメラの各種設定をAW-RP150GJのSDカードに保存可能。SDカードを経由して複数のカメラにコピーすることができます。カメラ台数の多いイベントなどの撮影時も本番までの準備時間を大幅に削減できます。



▶ クロッピング映像をスムーズに作成

AW-RP150GJから、AW-UE150W/Kに搭載されたクロッピング(切り出し)機能を制御することが可能です。AW-UE150W/Kからのモニター出力映像にクロップ位置を選択できる3色の枠(イエロー/グリーン/マゼンダ)が表示され、映像を見ながらジョイスティックで微調整。必要な映像を正確に、簡単にクロッピングすることができます。

■クロッピング画面の例



※この画面はモニター出力の映像です。 ※画像はハメ込み合成です。

▶ プリセットメモリーで簡単カメラコントロール

リモートカメラのカメラアングルなどを事前に登録し、タッチパネル式液晶モニターから簡単に呼び出すことができます。プリセットの移動速度は、指定した速度もしくは時間で設定できます。

【登録可能プリセット】

- パン・チルト位置
- ズーム位置
- フォーカス位置
- レンズ絞り(マニュアルアイリスのみ)
- ホワイトバランス設定
- ゲイン
- CROP位置座標

▶ トレーシングメモリーでカメラ動作を記憶・再生

リモートカメラに対して行った一連の操作を記録するトレーシングメモリー機能を搭載。1カメラあたり最大5分間×10個までの動作を記録でき、カメラが動作した軌跡を再現することができます。

【記録可能な機能】

- パン・チルト位置
- ズーム位置
- フォーカス位置
- レンズ絞り(マニュアルアイリスのみ)
- ホワイトバランス設定
- ゲイン

▶ 複数のカメラを接続した大規模システムに対応

IP接続により、スイッチングハブを経由して最大200台のリモートカメラを制御することができます。シリアル接続では最大5台のリモートカメラを制御できます。

屋内専用 **4K** ST 2110

映像表現と機能性の飽くなき追求で現場の創造性を高める 4K リモートカメラ

4K インテグレートドカメラ
AW-UE160W/K*1
本体希望小売価格 1,545,000 円 (税抜)



屋内専用 **4K**

4K/60p 出力、水平 75.1° の広角撮影が可能

4K インテグレートドカメラ
AW-UE150W/K
本体希望小売価格 1,339,000 円 (税抜)



屋内専用 **4K**

FreeD[®]*2、NDI[®]*3 など多彩な映像プロトコルに対応

4K インテグレートドカメラ
AW-UE100W/K
本体希望小売価格 1,048,500 円 (税抜)



屋内専用 **4K**

上位機種に匹敵する機能を搭載した最上位スタンダードモデル

4K インテグレートドカメラ
AW-UE80W/K
本体希望小売価格 793,100 円 (税抜)



屋内専用 **4K**

配信授業から説明会まで対応できる SDI 出力対応モデル

4K インテグレートドカメラ
AW-UE50W/K
本体希望小売価格 543,800 円 (税抜)



屋内専用 **4K**

配信授業から説明会まで対応できるスタンダードモデル

4K インテグレートドカメラ
AW-UE40W/K
本体希望小売価格 373,900 円 (税抜)



屋内専用 **4K**

小会議室や小教室で利用しやすい小型な 4K エントリーモデル

4K インテグレートドカメラ
AW-UE20W/K
本体希望小売価格 283,300 円 (税抜)



屋内専用

小会議室や小教室で利用しやすいコンパクトなリモートカメラ

HD インテグレートドカメラ
AW-HE20W/K
本体希望小売価格 224,500 円 (税抜)



屋内専用 **4K**

水平 111° の広角撮影が可能

4K インテグレートドカメラ
AW-UE4WGN/KGN
本体希望小売価格 156,600 円 (税抜)



屋外対応 **4K** IP65

4K/60p 対応、高解像度で撮り逃しを防止あらゆる外部環境でも撮影できる屋外対応モデル

屋外対応
4K インテグレートドカメラ
AW-UR100GJ NEW
オープン価格*4



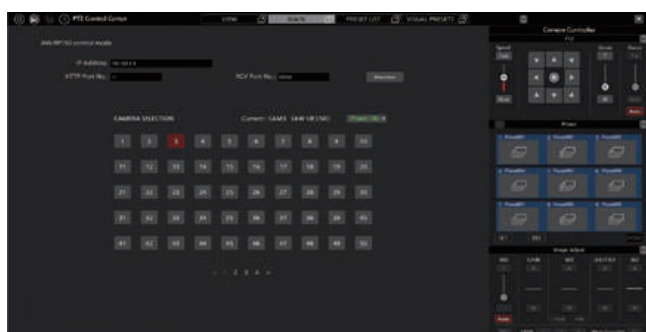
- 紙面の関係上、上記対応機種は一部です。
- 対応リモートカメラの最新情報はパナソニックWEBサイト (https://connect.panasonic.com/jp-ja/products-services_proav_remote-camera-system_download#compatibility) をご覧ください。
- *1: IP 接続でのみご利用いただけます。RS422 は対応しておりません。また、Digest 認証での接続は動作保証外となります。Digest 認証で接続した場合、スムーズな操作性が損なわれる可能性があります。ホスト認証や HTTPS の機能をご利用ください。
- *2: AR/VR システム用のカメラトラッキングデータを出力するプロトコルです。AW-UE100W/K は、AR/VR の合成などに必要とされるカメラのパン・チルト・ズーム・フォーカス情報の出力をしています。
- *3: NDI[®]とは、NewTek, Inc. によって開発された IP 利用における新しいライブ映像制作ワークフロー支援プロトコルです。NDI[®]は NewTek, Inc. の米国およびその他の国における登録商標です。ここでの NDI[®]は、High bandwidth NDI[®]を意味します。
- *4: オープン価格の商品は標準価格を定めていません。

■ 関連ソフトウェア

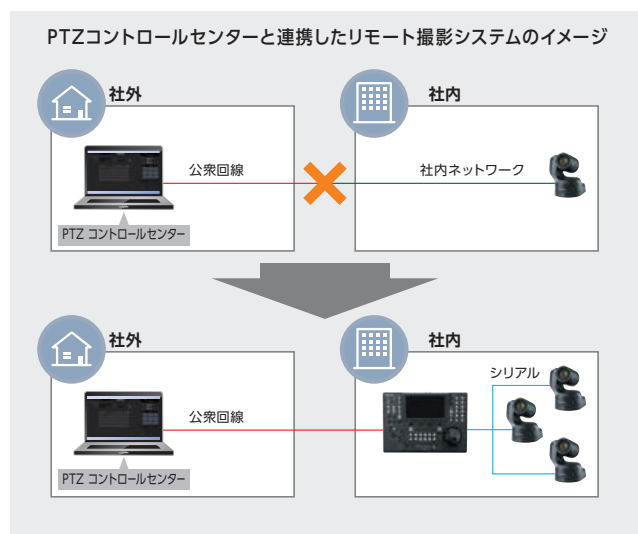
公衆回線経由で、セキュアなリモートプロダクションを実現

PTZ コントロールセンター 無償ソフトウェア

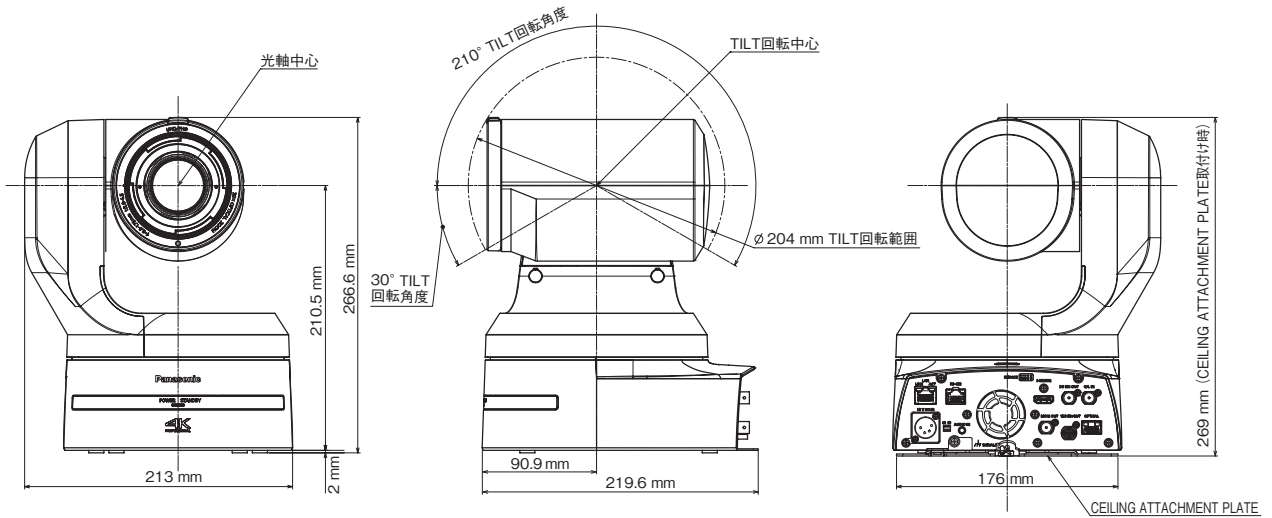
PTZ コントロールセンターと AW-RP150GJ の連携により、社内ネットワークのセキュリティ対策が厳しく遠隔地からのリモート撮影が困難だった環境でも、セキュリティを保ちながらリモートプロダクションを実施できます。遠隔地にある PTZ コントロールセンターをインストールした PC と社内の AW-RP150GJ 間を公衆回線で接続し、社内の AW-RP150GJ とリモートカメラをシリアル接続することで、社内ネットワークが外部と接続しないシステムを構築。PTZ コントロールセンターの GUI から、パン・チルト・ズームなどのカメラコントロールやプリセットの管理が可能になります。



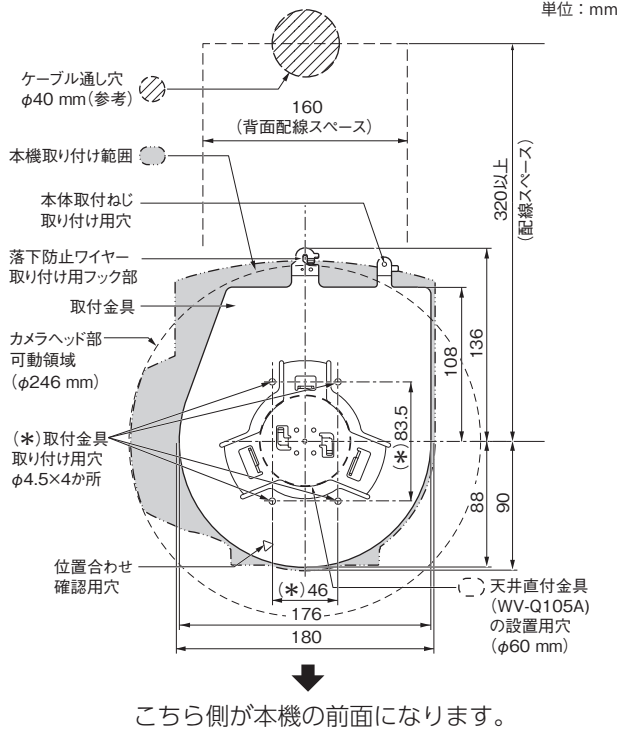
AW-RP150GJ 制御モードの画面



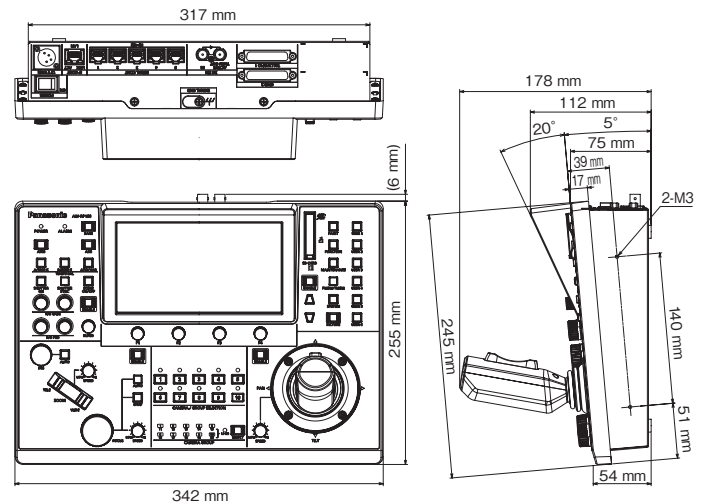
AW-UE150W/K 寸法図



AW-UE150W/K 底面パネル図



AW-RP150GJ 寸法図



■ 動作確認済み他社機器

パナソニック EW ネットワークス株式会社 製

PoE 給電スイッチングハブ
MGA-ML4TWPoE++ PoE++
動作確認時期: 2020年3月



PoE 給電スイッチングハブ
GA-ML4TWPoE++ PoE++
動作確認時期: 2020年3月



Coherent Corp. (旧 Finisar) 製
16G ファイバーチャネル (16GFC)
10km SFP+ 光トランシーバー (For 4K)
FTLF1429P3BNV
動作確認時期: 2018年10月



株式会社 GeoVision 製

PoE++ 給電アダプタ
GV-PA902BT PoE++
動作確認時期: 2020年8月



その他の動作確認済み他社機器についてはパナソニックWEBサイトをご覧ください。 https://connect.panasonic.com/jp-ja/products-services_proav_remote-camera-system_3rd-party

各社
お問い合わせ先

- 【パナソニックEW ネットワークス株式会社 製】 TEL: 03-6402-5300 WEB: <https://panasonic.co.jp/ew/pewnw/>
- 【Coherent Corp.(旧 Finisar) 製】 株式会社マクニカ クラビス カンパニー TEL: 045-470-9821 WEB: <https://www.macnica.co.jp/business/semiconductor/support/contact/>
- 【株式会社 GeoVision 製】 TEL: 03-5639-9355 MAIL: sales@geovision.co.jp WEB: http://www.geovision.co.jp/6_1.html

▶ 主なアプリケーション例

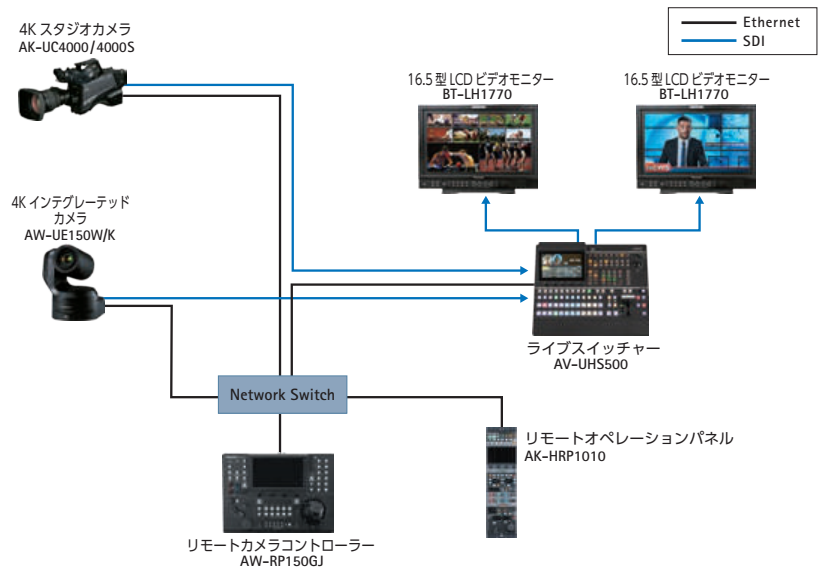
その他のアプリケーション例はWEBサイトをご覧ください。
https://connect.panasonic.com/jp-ja/products-services_proav_solutions?cid=qr_su_prd_mebd_230401



Application 01 : 4Kスタジオ

4K/60p の滑らかな高画質映像でスタジオ撮影

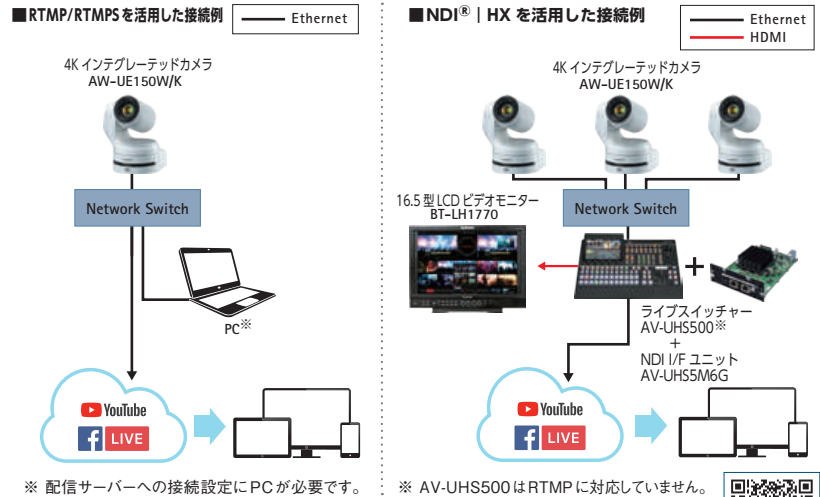
4K/60p 出力が可能な AW-UE150W/K は、高い映像表現が求められるスタジオ運用において高品位なリモート撮影を実現します。また、大型のタリールームを搭載しているため、遠くからでもオンエア中のカメラを識別しやすくなります。



Application 02 : ライブストリーミング

RTMP/RTMPS と NDI® | HX 対応*1 で、シーンに合わせて最適なストリーミングワークフローを選択

カメラ1台での運用時はRTMP/RTMPSで AW-UE150W/K からライブ配信サービスへ直接映像をアップロードすることが可能です。マルチカメラの際は、NDI® | HX*1 でライブスイッチャー AV-UHS500 と接続。AV-UHS500 から複数の AW-UE150W/K を制御し、スムーズなライブ配信を行うことができます。



* 配信サーバーへの接続設定にPCが必要です。

* AV-UHS500はRTMPに対応していません。

AV-UHS500 WEB サイト

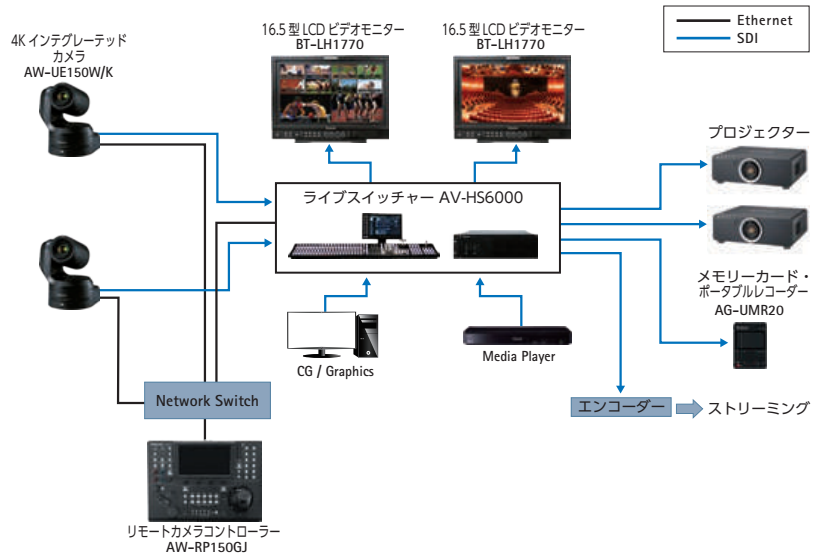
https://connect.panasonic.com/jp-ja/products-services/proav_switcher/lineup/av-uhs500?cid=f_r_prd_mebd-ue150-uhs500_220415



Application 03 : ホール

高倍率ズームと広角撮影で、広い会場でも狙った被写体を鮮明に捉える

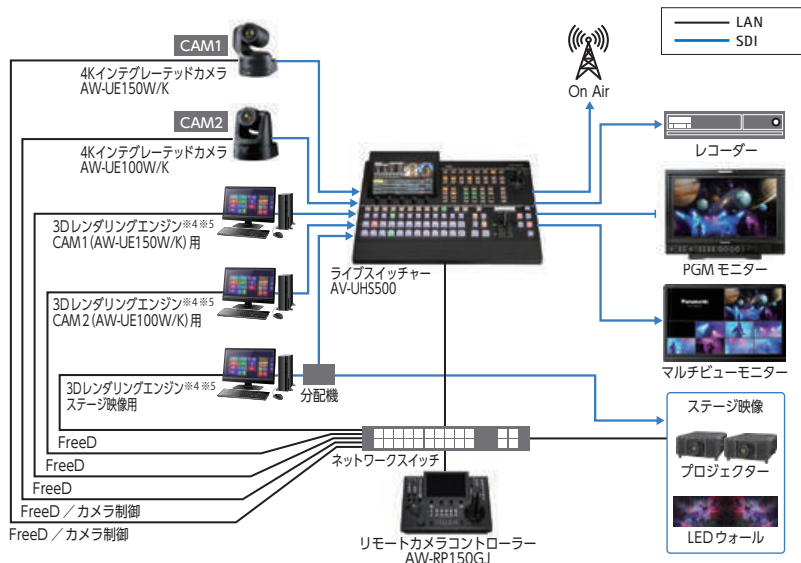
1.0 型の大判 MOS センサー搭載により、ホールなどの暗い場所でもノイズの少ない高感度な撮影が可能です。また、光学 20 倍ズームが可能のため、広い会場でも遠くの被写体を鮮明に撮影します。さらに、水平 75.1° の広角撮影で広く全体を撮影でき、設置場所を柔軟に選択することができます。



Application 04 : XRライブ

FreeD^{※2} を活用したコンパクトな XR^{※3} システムで、自由度の高い映像演出を実現

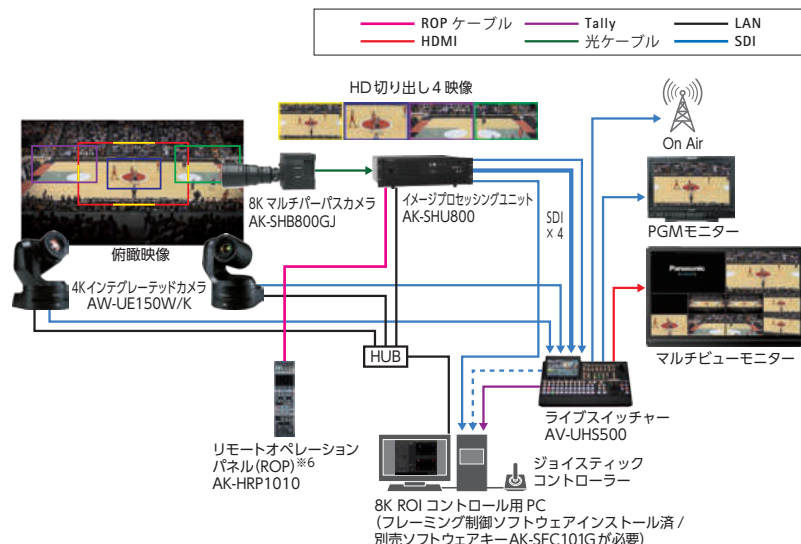
AW-UE150W/K はカメラ本体から、パン・チルトやレンズの位置などの情報を直接 3D レンダリングエンジンに伝送できる FreeD^{※2} プロトコルに対応しています。3D レンダリングエンジンと連携させることで、撮影映像と 3D 素材をリアルタイムに合成可能なため、コンパクトなシステムで XR^{※3} ライブを制作できます。



Application 05 : スポーツ中継

8K ROI カメラとの連動制御によりスムーズなマルチアングル撮影を実現

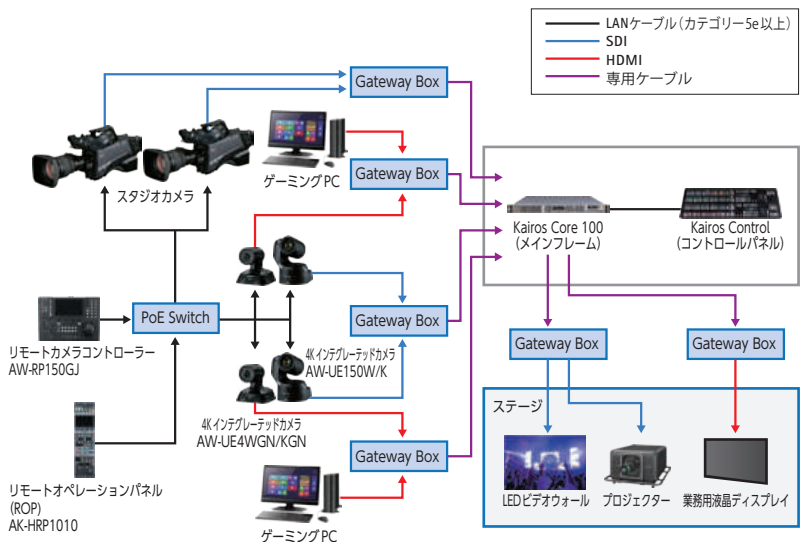
8K ROI カメラの 8K 映像から切り出される最大 4 つの HD 映像と、AW-UE150W/K で撮影した映像を連動させることが可能です。複数のカメラ映像を同時に制御できるため、マルチカメラ/マルチアングルでの収録・中継のオペレーションを省力化することができます。



Application 06 : eスポーツ

コンパクトなリモートカメラで迫力のプレーシーンを撮影

リモートカメラを活用することで、プレイヤーや観客の集中を妨げることなく、臨場感のあるプレーシーンを撮影できます。また、32 系統の HD 映像素材を同時入力でき、画角フリーのマルチスクリーン出力が可能な IT/IP プラットフォーム「KAIOS」と組み合わせると、多彩な映像演出を行うことも可能です。



※1: 詳しくはパナソニック営業担当へお問い合わせください。ライセンスの購入は、パナソニック WEB サイト (https://connect.panasonic.com/jp-ja/products-services_proav_remote-camera-system_ndihx-support) をご確認ください。 ※2: AR/VR システム用のカメララッキングデータを出力するプロトコルです。AW-UE150W/K は、AR/VR の合成などに必要とされるカメラのパン・チルト・ズーム・フォーカス情報の出力をしています。 ※3: X Reality の略。AR (Augmented Reality: 拡張現実)、VR (Virtual Reality: 仮想現実)、MR (Mixed Reality: 複合現実)、SR (Substitutional Reality: 代替現実) などの、仮想世界と現実世界を融合し、新たな体験をつくり出す技術の総称です。 ※4: リモートカメラの映像と 3D レンダリングエンジンのグラフィックは、ライブスイッチャー AV-UHS500 内で合成しています。 ※5: 3D レンダリングエンジンはリアルタイムに 3D グラフィックを生成するシステムです。 ※6: 8K カメラシステムで使用するには本体ソフトウェアのバージョンアップが必要です。バージョンアップ後は 8K カメラシステム以外には使用できません。

AW-UE150W/K

【総合】

電源:	DC 12 V ± 10 % (10.8 V ~ 13.2 V)
PoE++:	IEEE802.3bt 準拠: DC 42 V - 57 V
消費電流:	4.0 A (XLR コネクタ入力)、1.2 A (PoE++ 電源)
動作周囲温度:	0 °C ~ 40 °C
動作周囲湿度:	20 % ~ 90 % (結露なきこと)
保存温度:	-20 °C ~ 50 °C
質量:	約 4.2 kg (取付金具を除く)
外形寸法:	幅 213 mm × 高さ 267 mm × 奥行 219 mm (突起部、ケーブルカバー、天井取付金具を除く)
仕上げ:	AW-UE150W: パールホワイト AW-UE150K: ブラック

【カメラ部】

撮像素子:	1 型 (1") 4K MOS × 1 (有効サイズ)
有効画素数:	約 2,018 万画素
レンズ:	・電動 20 倍光学ズーム F2.8 ~ F4.5 (f=8.8 mm ~ 176.0 mm、35 mm 換算: 24.5 mm ~ 490.0 mm)
ズーム倍率:	・電動光学ズーム: 20 倍 ・i.Zoom: UHD 24 倍、FHD 32 倍 ・デジタルズーム: 10 倍
コンバージョンレンズ:	非対応
画角範囲:	・水平画角: 75.1° (Wide 端) - 4.0° (Tele 端) ・垂直画角: 46.7° (Wide 端) - 2.3° (Tele 端) ・対角画角: 82.8° (Wide 端) - 4.6° (Tele 端)
光学フィルター:	スルー、1/4、1/16、1/64、IR スルー (IR スルーは「ナイトモード」として利用)
フォーカス:	オート/マニュアル切替
フォーカス距離:	ズーム全域: 1000 mm、Wide 端: 100 mm
色分解光学系:	MOS × 1
標準感度:	F9/2000 lux (Normal モード選択時)
最低照度:	2 lx (条件: F2.8、59.94p、50IRE、42 dB、蓄積無し)
S/N:	60 db 以上
水平解像度:	2,000 TV 本 Typ (中心部)
ゲイン切替:	Auto、-3 dB ~ 36 dB ^{*1} (Super Gain 機能搭載: 37 dB ~ 42 dB)
フレームミックス ^{*2} :	0 dB、6 dB、12 dB、18 dB、24 dB
電子シャッター:	59.94p/59.94i 1/60、1/100、1/120、1/250、1/500、1/1000、1/2000、1/4000、1/8000、1/10000 29.97p 1/30、1/60、1/100、1/120、1/250、1/500、1/1000、1/2000、1/4000、1/8000、1/10000 23.98p/24p 1/24、1/48、1/60、1/100、1/120、1/250、1/500、1/1000、1/2000、1/4000、1/8000、1/10000 50p/50i 1/60、1/100、1/120、1/250、1/500、1/1000、1/2000、1/4000、1/8000、1/10000 25p 1/25、1/50、1/60、1/100、1/120、1/250、1/500、1/1000、1/2000、1/4000、1/8000、1/10000
シンクロスキャン:	59.94p/59.94i 60.0 Hz ~ 7200 Hz 29.97p 30.0 Hz ~ 7200 Hz 23.98p/24p 24.0 Hz ~ 7200 Hz 50p/50i 50.0 Hz ~ 7200 Hz 25p 25.0 Hz ~ 7200 Hz
ガンマ:	HD / FILMLIKE1 / FILMLIKE2 / FILMLIKE3 / FILM-REC / VIDEO-REC / HLG
ホワイトバランス:	・ATW: 3,200 K、5,600 K (ATW Speed 3 段階可変あり。) ・AWB: AWB-A / AWB-B ・VAR (2,000 K ~ 15,000 K を指定された数値で選択可)
クロマ量可変:	OFF、-99 % ~ 99 %
シーンファイル:	Scene1、Scene2、Scene3、Scene4
出力フォーマット:	4K 2160/59.94p、2160/50p、2160/29.97p ^{*3} 、2160/25p ^{*3} 、2160/24p ^{*3} 、2160/23.98p ^{*3} HD 1080/59.94p、1080/50p、1080/29.97p ^{*3} 、1080/29.97PsF、1080/25p ^{*3} 、1080/25PsF、1080/23.98p ^{*4} 、1080/24p ^{*3} 、1080/23.98p ^{*3} 、1080/23.98PsF、1080/59.94i、1080/50i、720/59.94p、720/50p

● 12G-SDI/HDMI/Fiber/IP の 2160/60p 映像同時出力が可能。

【同期方式】

内部 / 外部同期 (BBS / 3 値同期)

【入力】

入力端子:	DC 12 V IN、G/L IN (BNC) ・BBS (Black Burst Sync)、3 値同期に対応
-------	-------------------------------------------------------------

【出力】

出力端子:	HDMI HDMI 2.0 コネクタ 4:2:2/10bit ・HDCP には対応していません。 ・ピエラリンクには対応していません。
	12G-SDI OUT SMPTE2802-1 / SMPTE424M / SMPTE292M 準拠 ※ Level-A / Level-B に対応
	3G-SDI OUT SMPTE424M / SMPTE292M / 75 Ω (BNC × 1) ※ Level-A / Level-B に対応
	MONI OUT SMPTE292M / 75 Ω (BNC × 1)
Optical Fiber	・SFP+ 準拠 送出する信号は 12G-SDI OUT と同じです。 ・本機は光信号入力には対応していません。

【入出力】

入出力端子:	LAN IP 制御用 LAN 端子 (RJ-45)
	RS-422 CONTROL IN RS422A (RJ-45)
	マイク / ライン入力 対応 (SDI / HDMI / IP)、AAC 対応、 Φ 3.5 mm ステレオミニジャック、入力インピーダンス: 約 10 k Ω 不平衡 ・マイク入力時 入力レベル: -40 dBV (0 dB=1 V/Pa、1 kHz) プラグインパワー対応 供給電圧: 2.5 V ± 0.5 V ・ライン入力時 入力レベル: -10 dBV ・入力ボリューム可変範囲: -36 dB ~ +12 dB (3 dB step) ・エンベデッドオーディオ出力レベル: -12 dBFS ・サンプリング周波数: 48 kHz ・量子化ビット数: 24 ビット (SDI、HDMI)、16 bit (IP)

【回転台部】

カメラ / 回転台コントロール:	IP 接続ケーブル ・LAN ケーブル ^{*5*} (カテゴリー 5e 以上、ストレートケーブル / クロスケーブル) 最大 100 m AW プロトコル接続ケーブル ・LAN ケーブル ^{*5} (カテゴリー 5e 以上、ストレートケーブル) 最大 1000 m
据付方法:	据え置きまたは吊り下げ ^{*7}
パン・チルト動作スピード:	最低速度 0.08° / s、最高速度 60° / s 以上 ^{*8} ・高速モード時の最高速度は 180° / s
パン動作範囲:	± 175°
チルト動作範囲:	-30° ~ 210° ^{*9}
静粛性:	NC35 以下

【対応 OS、対応ブラウザ】^{*10}

対応 OS、対応ブラウザ:	Windows Windows 10 Microsoft Edge Chrome
	Mac macOS 10.13 / Safari 13、macOS 10.14 / Safari 13、 macOS 10.15 / Safari 13、macOS 10.15 / Google Chrome
	iPhone / iPad / iOS 11.4.1 Chrome

【IP ストリーミング】

画像圧縮方式:	JPEG (MJPEG)、H.264、H.265
画像解像度:	3840 × 2160、1920 × 1080、1280 × 720、640 × 360、320 × 180
画像配信設定 (JPEG):	フレームレート: 最大 30 fps 2 段階 (Fine / Normal)
画像配信設定 (H.264):	■ 2 段階 (Motion priority / Image quality priority) UHD 60 fps / 50 fps Frame Rate 指定時を除く。 ■ 配信方式: Unicast port (AUTO) Unicast port (MANUAL) Multicast port ■ 配信モード (UHD を除く) Constant bit rate Frame rate Best effort

画像配信設定 (H.264):	<ul style="list-style-type: none"> ■ フレームレート [60Hzの時] 5fps/15fps/30fps/60fps (UHDは30fps,60fpsのみ) [50Hzの時] 5fps/12.5fps/25fps/50fps (UHDは25fps,50fpsのみ) ■ 最大～最小ビットレート HD時: 512kbps/768kbps/1024kbps/1536kbps/2048kbps/ 3072kbps/ 4096kbps/6144kbps/8192kbps/10240kbps/ 12288kbps/14336kbps/16384kbps/20480kbps/24576kbps/ 32768kbps/40960kbps/51200kbps/76800kbps UHD時: 12800kbps/25600kbps/51700kbps/76800kbps
画像配信設定 (H.265):	<ul style="list-style-type: none"> ■ 配信方式: Unicast port (AUTO) Unicast port (MANUAL) Multicast port ■ フレームレート [60Hzの時] 60fps/30fps [50Hzの時] 50fps/25fps ■ 最大～最小ビットレート 1024kbps/1536kbps/ 2048kbps/3072kbps/4096kbps/6144kbps/ 8192kbps/10240kbps/12288kbps/14336kbps/ 16384kbps/20480kbps/24576kbps/

音声圧縮方式:	AAC-LC、48 kHz / 16 bit / 2ch
対応プロトコル:	<ul style="list-style-type: none"> ■ IPv6: TCP / IP、UDP / IP、HTTP、HTTPS、DNS、NTP、DHCPv6、RTP、MLD、ICMP、ARP、RTMP、RTMPS、SRT、MPEG2-TS over UDP、SNMP ■ IPv4: TCP / IP、UDP / IP、HTTP、HTTPS、RTSP、RTP / RTCP、DHCP、DNS、DDNS、NTP、UPnP、IGMP、ICMP、ARP、RTMP、RTMPS、SRT、MPEG2-TS over UDP、SNMP

【その他の機能】

NDI® 対応:	NDI® HX version 2 ^{※11}
TALLY LED 表示色:	赤 / 緑

※1: 1 dB ステップ刻みで設定可。 ※2: フォーマットが 2160/29.97p、2160/23.98p、2160/24p、2160/25p、1080/29.97p、1080/23.98p (59.94i)、1080/29.97PsF、1080/23.98PsF、1080/25p、1080/25PsF のときは設定できません。 ※3: Native 出力。 ※4: Over59.94i 出力。 ※5: STP (Shielded Twisted Pair) を推奨。 ※6: 4K 映像伝送時にはカテゴリ 6 以上を使用。 ※7: 安全のため、指定の取付金具にて固定が必要です。 ※8: 高速モード時の静音性と静止精度は、通常モード時とは異なります。 ※9: パン・チルトの位置によっては、本体が映像に映りこむことがあります。 ※10: 記載の対応 OS、ブラウザは 2022 年 4 月時点のものです。対応ブラウザの最新情報はパナソニック WEB サイト (https://connect.panasonic.com/jp-ja/products-services_proav) をご覧ください。 ※11: 詳しくはパナソニック営業担当へお問い合わせください。ライセンスの購入は、パナソニック WEB サイト (https://connect.panasonic.com/jp-ja/products-services_proav_remote-camera-system_ndihx-support) をご確認ください。

AW-RP150GJ

【総合】

電源:	DC 12 V (DC 入力範囲 DC 10.8 V - DC 13.2 V)
PoE+:	IEEE802.3at 準拠: DC 42 V - 57 V
消費電力:	1.0 A (XLR コネクター入力)、0.6 A (PoE+ 電源)
動作周囲温度:	0 °C ~ 40 °C
動作周囲湿度:	20 % ~ 90 % (結露なきこと)
保存温度:	-20 °C ~ 50 °C
質量:	約 3.2 kg
外形寸法:	幅 342 mm × 高さ 178 mm × 奥行 255 mm (突起物除く)

【入出力】

入力端子:	DC 12 V IN XLR 4 ピン
	3G-SDI IN SMPTE292M / 75 Ω (BNC×1) 対応フォーマット: 1080/59.94p [※] 、1080/50p [※] 、 1080/59.94i、1080/50i、1080/23.98p、1080/25p、 1080/23.98psF、1080/25psF
出力端子:	Active SMPTE292M / 75 Ω (BNC×1) スルーアウト (本機の電源 ON 時に出力)
入出力端子:	LAN (RJ-45) 100BASE-TX (LED 付き) PoE+ 入力 接続ケーブル: LAN ケーブル、最大 100 m ・スイッチングハブを経由して接続する場合: ストレートケーブル (カテゴリ 5 以上)、 STP (Shielded Twisted Pair) ケーブルを推奨 ・機器を直接接続する場合: クロスケーブル (カテゴリ 5 以上)、 STP (Shielded Twisted Pair) ケーブルを推奨 ・REMOTE: LAN (RJ-45) 制御のみ可能 ※スイッチ機能を有するリモートカメラによっては、この他ではない。
	シリアル (RJ-45) RS422 (リモートカメラ用制御信号)、TALLY OUT 接続ケーブル: ストレートケーブル (カテゴリ 5 以上)、最大 1,000 m TALLY OUT: オープンコレクタ-出力 (負論理) 最大耐圧 DC 24 V、最大電流 50 mA

入出力端子:	TALLY / GPIO	D-Sub 25 ピン×2 個、メス、インチねじ TALLY IN: 20 入力 (R-TALLY、G-TALLY 各 10pin)、 接点入力 (ステータス動作) GPI IN1: 5 入力 (PMEM Group 1-4、Menu_Control) GPI IN2: 20 入力 (CAM SEL 1-10、PRISET SEL1-10) 接点入力 (トリガ動作) GPI OUT1: 11 出力 (CAM GROUP SEL 1-10、Alarm) GPI OUT2: 10 出力 (CAM SEL 1-10) オープンコレクタ-出力 (負論理)、最大耐圧 DC 24 V、 最大電流 50 mA
その他端子:	SIGNAL GND	システムのグラウンドに接続
LCD ディスプレイ:		タッチパネル付き 7 型液晶 (WVGA (800×480))
SD カードスロット:		SDHC / SDXC Memory Card Slot×1

【接続仕様】

カメラ接続数:	200 台 (IP)、5 台 (RS422)
カメラ選択ボタン数:	10 個
カメラグループ数:	20 個 (1 グループ各 10 台)

【メモリー】

プリセット	プリセット	100 個
メモリー:	メモリー数	
トレーシング	カメラ数	Cam1 ~ Cam10
メモリー:	記録時間、 メモリー数	最大: 計 5 分 / 各カメラ、最大数 10 個 / 各カメラ

【その他の機能】

ユーザーサインボタン数:	ボタン (6 個) + 液晶内 MENU (最大 10 個)
パン・チルト	7 段階
スピード調整:	
Tally LED 表示色:	緑 / 赤

※ Level-A 対応のみ。

⚠️ 安全に関するご注意

●ご使用の際は、取扱説明書をよくお読みの上、正しくお使いください。

●水、湿気、湯気、ほこり、油煙の多い場所に設置しないでください。火災、故障、感電などの原因となることがあります。

保証書に関するお願い

●商品には保証書を添付しております。ご購入の際は必ず保証書をお受け取りの上、保存ください。尚、店名、ご購入期日のないものは無効となります。

・補修用性能部品の最低保有期間は製造打ち切り後8年です。

その他の付記事項

●Microsoft®、Windows®、Windows® 10は、米国Microsoft Corporationの、米国、日本およびその他の国における登録商標または商標です。●Apple、Mac、OS X、iPhone、iPod Touch、iPad、Safariは、米国Apple Inc.の米国および他の国で登録された商標です。●Android™はGoogle Inc.の商標または登録商標です。●YouTube™およびYouTubeロゴは、Google Inc.の商標または登録商標です。●Facebookは、Meta Platforms, Inc.の登録商標です。●NDI®とは、NewTek, Inc.によって開発されたIP利用における新しいライブ映像制作ワークフロー支援プロトコルです。NDI®はNewTek, Inc.の米国およびその他の国における登録商標です。ここでのNDI®は、High bandwidth NDI®、NDI® |HXはHigh efficiency low bandwidth NDI® |HXを意味します。

パナソニックグループは環境に配慮した製品づくりに取り組んでいます。

詳しくはこちら



Panasonic GREEN IMPACT

省エネ

省エネを徹底的に追求した製品をお客様にお届けし、商品使用時のCO2排出量削減を目指します。

省資源

新しい資源の使用量を減らし、使用済みの製品などから回収した再生資源を使用した商品を作り、資源循環を推進します。

化学物質

パナソニック製品は、特定の環境負荷物質*の使用を規制するEU RoHS指令の基準値にグローバルで準拠しています。 ※鉛、カドミウム、水銀、六価クロム、特定臭素系難燃剤、特定フタル酸エステル

商品・システム情報を載せたホームページです。ぜひ一度ご覧ください。

connect.panasonic.com/jp-ja/products-services_proav



■当社製品のお買い物・取り扱い方法・その他ご不明な点は下記にご相談ください。

パナソニック
放送・業務用映像システム
サポートセンター

フリーダイヤル



0120-872-233

携帯電話からもご利用いただけます。

営業時間：月～金（祝日と弊社休業日を除く）

9:00～17:30（12:00～13:00は受付のみ）

ホームページからのお問い合わせは <https://archives.connect.panasonic.com/sav/support/>

ご相談窓口における
個人情報のお取り扱いについて

パナソニック コネクト株式会社およびグループ関係会社は、お客様の個人情報をご相談対応や修理対応などに利用させていただき、ご相談内容は録音させていただきます。また、折り返し電話をさせていただくために発信番号を通知いただいております。なお、個人情報を適切に管理し、修理業務等を委託する場合や正当な理由がある場合を除き、第三者に開示・提供いたしません。個人情報に関するお問い合わせは、ご相談いただきました窓口にご連絡ください。

●お問い合わせは…

パナソニック コネクト株式会社

〒571-8503
大阪府門真市松葉町2番15号

このカタログの内容についてのお問い合わせは、左記にご相談ください。

このカタログの記載内容は
2023年10月現在のものです。

AW-JJUE150H

●製品の色は印刷物ですので実際の色と若干異なる場合があります。●製品の定格およびデザインは予告なく変更する場合があります。●本カタログ掲載商品の価格には、配送・設置調整費、工事費、使用済み商品の引き取り費等は含まれておりません。●実際の製品には、ご使用上の注意を表示しているものがあります。

O20-UK-PB1