

Panasonic CONNECT

4Kインテグレートドカメラ

AW-UE4WGN [ホワイトモデル]

本体希望小売価格 156,600円(税抜)

AW-UE4KGN [ブラックモデル]

本体希望小売価格 156,600円(税抜)

屋内専用

水平111°の超広角レンズを搭載した
定点撮影に便利な小型4Kカメラ

15th
PTZ Camera
15th ANNIVERSARY

4K
PROFESSIONAL

zoom
Certified



本カタログ掲載商品の価格には、配送・設備調整費、使用済み商品の引き取り費等は含まれておりません。

水平 111° の超広角レンズを搭載した、 HDMI/LAN/USB 出力対応の小型 4K カメラ



吊り下げスタイル



据え置きスタイル

水平 111° の超広角レンズを搭載し、広く全体を写し出すことが可能な小型 4K カメラ。PoE*給電で LAN ケーブル1本で WEB カメラとして、PC から USB ケーブル1本で USB カメラとして、映像伝送、カメラコントロール、電源供給をケーブル1本で行うシングルケーブルソリューションを実現します。講義収録や会議撮影に加え、e-Sportsのライブ配信など、大小さまざまな空間で活躍します。

* Power over Ethernet の略。

4K インテグレートドカメラ
AW-UE4WGN/KGN
本体希望小売価格 156,600 円 (税抜)



高画質4K/30pの映像出力に対応

3840×2160/30pの4K映像出力をはじめとする、様々な出力フォーマットに対応。幅広いシーンで使用可能です。

※HDMI出力時は、別途 PoE HUB か AC アダプター(5 V/1 A 以上)が必要です。

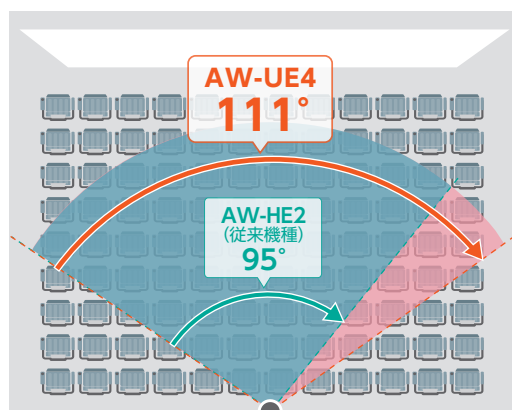
出力フォーマット

4K	2160/30p、2160/29.97p、2160/25p
HD	1080/60p、1080/59.94p、1080/50p、1080/30p、 1080/29.97p、1080/25p
	720/60p、720/59.94p、720/50p

水平 111° の超広角レンズ搭載

大空間の端から端まで捉える水平 111° の超広角レンズを搭載。限られた設置スペースでも広く全体を写すことができます。

水平 111° の映像範囲の例

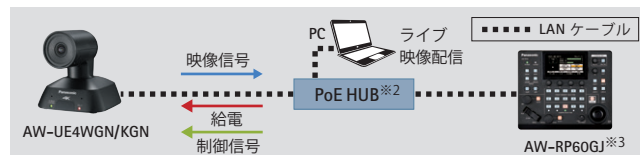


カメラ設置場所

シングルケーブルソリューション

PoE*¹ 給電対応に加え、PC から USB ケーブル経由で給電が可能です。本機に AC アダプターを接続せず運用することができ、映像伝送、カメラコントロール、電源供給をケーブル1本で実現します。

PoE 給電を利用した例



USB カメラとして利用した例



※1: Power over Ethernet の略。

※2: HDMI 出力する場合、AC アダプターもしくは、PoE HUB からの給電が必要です。

※3: Slow Shutter, LDC, Priority Mode, Mirror, Language 設定の制御は除きます。

デジタルパン・チルト・ズーム

最大4倍のデジタルズームを搭載し、遠くの被写体も鮮明に捉えることができます。またズーム映像を用いて疑似的にパン・チルトが可能のため、様々なアングルの撮影を実現します。



最大 4 倍ズームの画角でパン・チルトが可能

※ 画像はイメージです。

RTMP/RTMPS*1対応

YouTube LiveやFacebook Liveなど、ライブ配信サービスへ直接映像をアップロードできるRTMP/RTMPS*1に対応。カメラ本体からライブ配信サービスへ直接映像をアップロードし、ダイレクトにストリーミング配信することができます。

RTMP/RTMPS を活用したシステム構成例は
4ページの「Application 03：ライブ配信」をご覧ください。

※1：RTMP：Real-Time Messaging Protocol、RTMPS：Real-Time Messaging Protocol Secureの略。

関連機器

2023年10月現在

リモートカメラコントローラー

AW-RP150GJ*

本体希望小売価格 623,200 円 (税抜)

●別途 ACアダプターか PoE+ HUB が必要です。



リモートカメラコントローラー

AW-RP60GJ*

本体希望小売価格 317,200 円 (税抜)

●別途 ACアダプターか PoE HUB が必要です。



リモートオペレーションパネル (ROP)

AK-HRP1010

本体希望小売価格

669,500 円 (税抜)

AK-HRP250GJ

本体希望小売価格

360,500 円 (税抜)

●IP接続のみ利用可能です。



赤外線ワイヤレスリモコン

AW-RM50AG

本体希望小売価格

10,300 円 (税抜)



●詳細はパナソニック WEB サイト (https://connect.panasonic.com/jp-ja/products-services_proav_remote-camera-system_download#compatibility) をご覧ください。

※他のリモートカメラを接続した時と異なり、AW-UE4WGN/KGNのメニュー構成に対応した表示となります。

また、ご使用にはソフトウェアのバージョンアップが必要になる場合があります。

定格

2023年10月現在

【総合】

電源:	DC 5 V±5% (4.75 V ~ 5.25 V)
PoE:	IEEE802.3af準拠: DC37 V - 57 V
消費電流:	1.0 A (USBコネクタ入力)、0.2 A (PoE電源)
動作周囲温度:	0 °C ~ 40 °C
動作周囲湿度:	20% ~ 90% (結露なきこと)
保存温度:	-20 °C ~ 50 °C
質量:	約 0.5 kg (取付金具を除く)
外形寸法:	幅123 mm × 高さ131 mm × 奥行139 mm (突起部、取付金具を除く)
仕上げ:	AW-UE4WGN: White AW-UE4KGN: Black

【カメラ部】

撮像素子:	1/2.5型 MOS
有効画素数:	約 849 万画素
レンズ:	F2.4 (f=2.21 mm 35 mm換算: 13.4 mm)
デジタルズーム:	4 倍
画角範囲:	LDC ^{※1} OFF時 水平画角: 111°、垂直画角: 75°、対角画角: 120° LDC ^{※1} ON時 水平画角: 108°、垂直画角: 75°、対角画角: 116°
フォーカス:	単焦点
フォーカス距離:	700 mm
最低照度:	4 lx (条件: 50 IRE, Gain=42 dB, Shutter Speed 1/60)
水平解像度:	HDMI出力 4Kフォーマット時: 1,400 TV 本 Typ(中心部) HDMI出力 HDフォーマット時: 900 TV 本 Typ(中心部)
デジタルパン・チルト角度:	デジタルズーム 2倍時 パン: 約 ± 34° チルト: 約 ± 21° デジタルズーム 4倍時 パン: 約 ± 45° チルト: 約 ± 30°
ゲイン切替:	Auto、0 dB ~ 42 dB ※3 dBステップ刻みで設定可
電子シャッター:	■Full AutoモードSlow Shutter ON時/Shutter Priorityモード時/Manualモード時 1/1、1/2、1/5、1/10、1/20、1/30、1/60、1/120、1/240、1/480、1/1000、1/2000、1/4000、1/8000、1/16000 [60 Hz/59.94 Hz] 1/1、1/2、1/5、1/10、1/20、1/25、1/50、1/100、1/250、1/500、1/1000、1/2000、1/4000、1/8000、1/16000 [50 Hz] ■Full AutoモードSlow Shutter OFF時 1/60、1/120、1/240、1/480、1/1000、1/2000、1/4000、1/8000、1/16000 [60 Hz/59.94 Hz] 1/50、1/100、1/250、1/500、1/1000、1/2000、1/4000、1/8000、1/16000 [50 Hz]
ホワイトバランス:	ATW、AWB A、AWB B、3200 K、5600 K
クロマ量可変:	11段階 (0 ~ 10)

【内蔵マイク】

内蔵マイク:	ステレオマイクrohン
音声ON/OFF:	あり (MUTE機能)
ALC機能:	あり

【出力端子】

HDMI ^{※2} 、※3:	HDMI コネクタ 4:4:4/8 bit
-------------------------	-----------------------

【入出力端子】

LAN:	IP 制御用LAN 端子 (RJ-45)
USB:	Type-C端子

背面端子部



【USB Webカメラ部】

画像出力:	USB Video Class Ver1.1
画像出力方式:	YUV (非圧縮)、MJPEG、H.264
画像解像度:	YUV 640×360 MJPEG 3840×2160、1920×1080、1280×720、640×360 H.264 3840×2160、1920×1080、1280×720、640×360
画像配信フレームレート:	YUV ・Priority ModeがUSBまたはHDMI/USBの時 [60 Hz/59.94 Hz]: 15fps [50 Hz]: 10fps ・Priority ModeがUSB (Video Conference)の時 [60 Hz/59.94 Hz]: 30fps [50 Hz]: 25fps MJPEG [60 Hz/59.94 Hz]: 30fps ^{※4} /15fps ^{※4} /5fps [50 Hz]: 25fps ^{※4} /10fps ^{※4} /5fps H.264 [60 Hz/59.94 Hz]: 60fps ^{※4} 、30fps、15fps、5fps [50 Hz]: 50fps ^{※4} 、25fps、10fps、5fps
音声出力:	USB Audio Class Ver1.0
音声圧縮方式:	リニアPCM、48 kHz/16 bit/2 ch

【IPストリーミング】

画像圧縮方式:	MJPEG (HTTP)、H.264 (RTSP/RTMP/RTMPS)、H.265 (RTSP)
画像解像度:	MJPEG 1280×720、640×360 H.264/H.265 3840×2160、1920×1080、1280×720、640×360
画像配信フレームレート:	MJPEG 最大30fps (25fps) ^{※5} H.264 [60 Hz/59.94 Hz]: 5fps/15fps/30fps/60fps (4Kは30fpsまで) [50 Hz]: 5fps/10fps/25fps/50fps (4Kは25fpsまで) H.265 [60 Hz/59.94 Hz]: 5fps/15fps/30fps/60fps (4Kは30fpsまで) [50 Hz]: 5fps/10fps/25fps/50fps (4Kは25fpsまで)
画像配信ビットレート:	MJPEG 指定なし ^{※5} H.264 RTSP/RTMP: 1024kbps ~ 32768kbps RTMPS: 1024kbps ~ 8192kbps H.265 1024kbps ~ 32768kbps
音声圧縮方式:	AAC-LC、48 kHz/16 bit/2 ch
対応プロトコル:	IPv4 TCP/IP、UDP/IP、HTTP、RTSP、RTP、RTP/RTCP、DHCP、DNS、ICMP、ARP、RTMP、RTMPS、NTP IPv6 TCP/IP、UDP/IP、HTTP、RTSP、RTP、RTP/RTCP、DNS、ICMPv6、NTP

【回転部】

据付方法:	据え置きまたは吊り下げ ^{※6}
パン方向可動範囲:	±110° (手動)
チルト方向可動範囲:	±25° (手動)

【カメラコントロール】

IP接続ケーブル:	・PoEイーサネットハブありの場合 LANケーブル ^{※7} (カテゴリ 5e以上) 最大100 m ・PoEイーサネットハブなしの場合 LANケーブル ^{※7} (カテゴリ 5以上) 最大100 m
-----------	---

【付属品】

USBケーブル: 1、落下防止ワイヤー: 1、取付キット: 1、L字型マウント: 1、M4ねじ (10 mm長): 4、M4ねじ (5 mm長): 4、三脚ねじ (1/4"-20 UNC、5.5 mm長): 1

● PC 動作環境と通信環境についてはパナソニック WEB サイト (https://connect.panasonic.com/jp-ja/products-services_proav) の無料会員制サポートWEB「PASS」をご覧ください。

※1：Lens Distortion Correction (歪曲補正) の略。※2：HDCP には対応していません。※3：ビエラリンクには対応していません。※4：3840×2160 の場合を除きます。

※5：JPEG と H.264、H.265 の同時動作が可能。※6：安全のため、指定の取付金具にて固定が必要です。※7：STP (Shielded Twisted Pair) を推奨。



その他のアプリケーション例はWEBサイトをご覧ください。

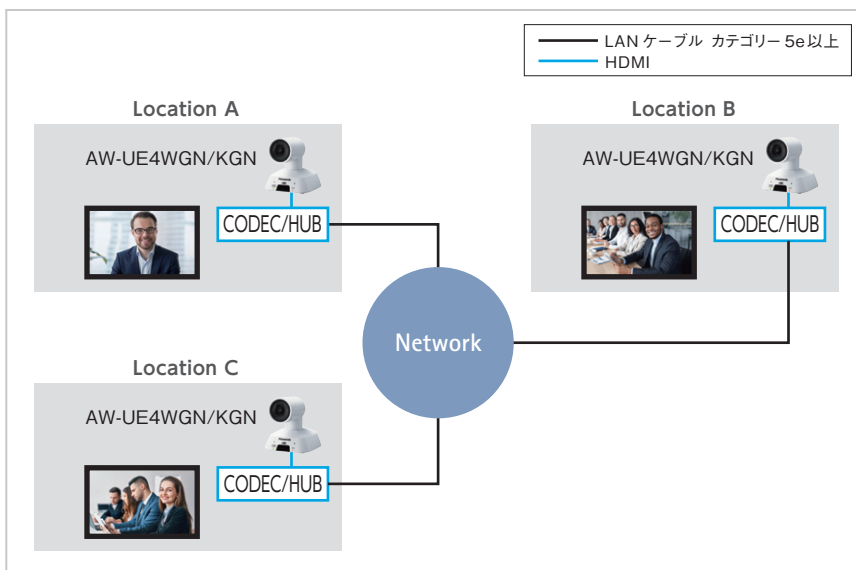
https://connect.panasonic.com/jp-ja/products-services_proav_solutions?cid=qr-su_prd_mebd_230401

■ 主なアプリケーション例

Application 01 : テレビ会議

より臨場感のあるTV会議を実現

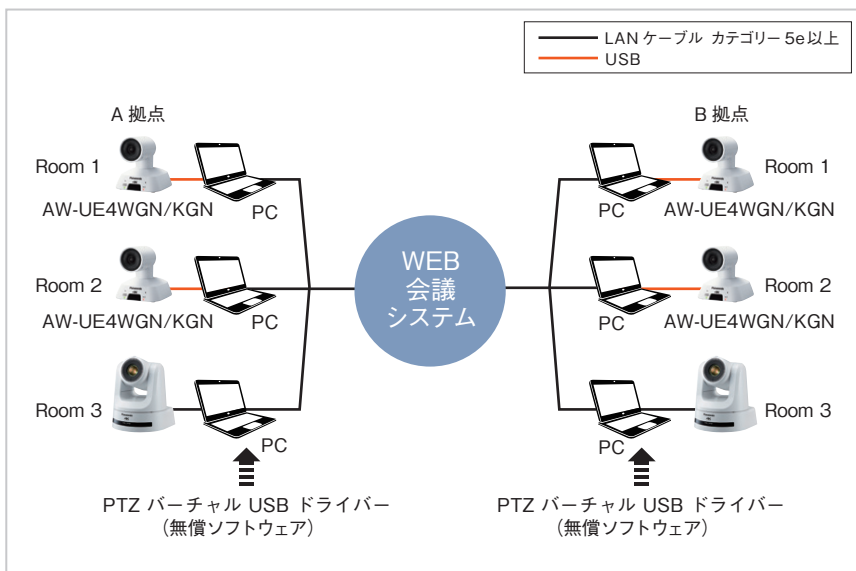
コンパクトなAW-UE4WGN/KGNなら、小規模な会議室でもスペースを取らずに設置することができます。また、超広角レンズを搭載しているため、人数の多い会議でも部屋全体を広く撮影することが可能です。



Application 02 : WEB会議・WEBセミナー

高画質なWEB会議を簡単に実施

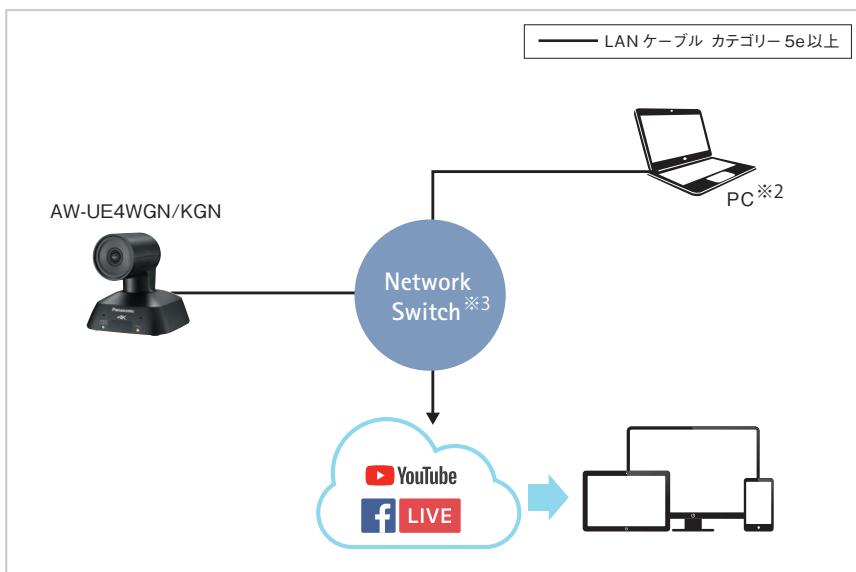
AW-UE4WGN/KGNはUSB Video Classに対応しているため、USB経由での映像・音声出力が可能です。その他の4K/HDインテグレートドカメラもPTZバーチャルUSBドライバー（無償ソフトウェア）を利用してUSBカメラとして使用することができます。



Application 03 : ライブ配信

コンパクトなシステムで配信可能

AW-UE4WGN/KGNはカメラ本体からライブ配信サービスへ直接映像をアップロードできるRTMP/RTMPS^{※1}に対応しているため、複雑なシステムを組むことなく簡単にライブ配信が可能。eスポーツなど、各種ライブイベントで活躍します。



※1: RTMP: Real-Time Messaging Protocol, RTMPS: Real-Time Messaging Protocol Secure の略。

※2: 配信サーバーへの接続設定に PC が必要です。

※3: 給電には PoE に対応した Network Switch が必要です。

リモートカメラ対応PCソフトウェア

自動追尾機能を使って講義映像を円滑に撮影

自動追尾ソフトウェアキー
スタンドアローン版 / web アプリ版

AW-SF100G^{※1}

本体希望小売価格 185,400円(税抜)

サーバー版

AW-SF200G^{※1}

本体希望小売価格 257,500円(税抜)

2ライセンス追加 (AW-SF200G用)

AW-SF202G^{※1}

本体希望小売価格 442,900円(税抜)

3ライセンス追加 (AW-SF200G用)

AW-SF203G^{※1}

本体希望小売価格 515,000円(税抜)

90日間無料トライアル

詳しくは (https://connect.panasonic.com/jp-ja/products-services/proav_remote-camera-system/lineup/aw-sf100g?cid=qr_su_prd_mebd-ue100catalogue-mb_230401) をご覧ください。

●「俯瞰カメラ連携機能」使用時に俯瞰カメラとしてAW-UE4W/Kを追加することが可能。俯瞰カメラが被写体をとらえている限り、追尾しているカメラが対象を見失ってもすぐに検出して追尾を再開します。

●IPベースのソフトウェアを採用、IP接続による運用により、遠隔教室への設置・操作が可能。

●AW-SF100Gはスタンドアローン版とWebアプリ版の選択が可能、AW-SF200Gはサーバーで運用。

●WEBアプリとして使用する場合、タブレットやスマートフォン、PCなどからの制御へも対応。

●AW-SF200Gは、複数のカメラを同時に自動追尾でき、一括コントロールが可能。^{※2}

※AW-UE4W/Kは追尾用カメラとしては使用できません。俯瞰カメラ用として使用できます。

※1：ご使用には、ソフトウェアのバージョンアップが必要になる場合があります。※2：1台のサーバーにつき最大4台のカメラを同時に制御できます。※使用状況によっては、追尾対象の誤検出、追尾対象を追従できない場合がありますので、オペレーターによる補正作業ができる環境でご使用ください。※自動追尾ソフトウェアは90日間の無償試用期間があります。ソフトウェアの注意事項をご確認頂き、お客様の使用環境で動作を確認の上、継続して利用される場合は「自動追尾ソフトウェアキー」をご購入ください。有償ソフトウェアのご購入に関しては (https://connect.panasonic.com/jp-ja/products-services/proav_remote-camera-system/lineup/aw-sf100g#operating-environment?cid=qr_su_prd_mebd-ue100catalogue-mb_230401) をご覧ください。●顔認証機能には、パナソニックコネクスト株式会社作成の顔認証ソフトウェアを使用しています。



AW-SF100G/SF200G メイン画面

GUI画面上のアイコンをワンクリックするだけで、複数台のリモートカメラの撮影ポイントを一括切り替え

ビジュアルプリセットソフトウェアキー

AW-SF300G

本体希望小売価格 185,400円(税抜)

90日間無料トライアル

詳しくは (https://connect.panasonic.com/jp-ja/products-services/proav_remote-camera-system/lineup/aw-sf300?cid=qr_su_prd_mebd-ue100catalogue-mb_230401) をご覧ください。

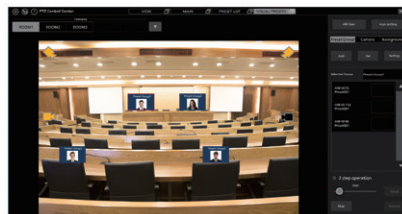
●撮影場所ごとにGUI画面を設定し、被写体の位置を登録したPreset Groupの管理が可能。

●GUI画面上のPreset Groupアイコンをクリックするだけで、そのGroupに登録された全てのカメラを被写体に向けてることが可能。

●カメラ位置をGUI画面上にアイコンで表示。選択中のPreset Groupに含まれるカメラのアイコンがハイライト表示されるため、撮影中のカメラを一目で把握することが可能。

●PCのGUI画面とマウスを用いた操作方法により、映像機器の操作に不慣れな方でも簡単に使用することが可能。

※本製品には EasyIP Setup Tool Plus が同梱されているため、別途インストールは不要です。※本製品をご使用いただくには、事前に PTZ コントロールセンターのダウンロードが必要です。



AW-SF300G メイン画面

複数のリモートカメラをPCで一括コントロール

PTZコントロールセンター 無償ソフトウェア

●映像を確認しながら、複数カメラの一括管理・制御が可能。

●画質調整やパン・チルト・ズームなどカメラコントロールをGUIから制御可能。タッチパネル操作にも対応。

●サムネール付プリセットボタンをクリックするだけで、簡単にプリセットを呼び出し。

●他社製ゲームコントローラーを使用し、パン・チルト・ズームなどの操作が可能。



メイン画面

リモートカメラをUSBカメラとして使用可能

PTZバーチャルUSBドライバー 無償ソフトウェア

●ネットワーク上のリモートカメラをUSBカメラとして使用でき、高画質なWeb会議を簡単に実施可能。

●画質調整やパン・チルト・ズームなどカメラコントロールをGUIから制御可能。

●最大5台までのカメラを登録可能。

●接続されたカメラの自動検出や、ネットワーク設定が可能。

●動画収録配信サービス「Panopto」と連携すると、PanoptoのGUI上からカメラ操作が可能。

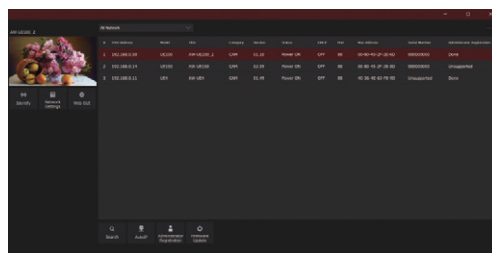
※「Panopto」の詳細は (https://connect.panasonic.com/jp-ja/products-services_panopto?cid=qr_su_prd_mebd-ue100catalogue-mb_230401) をご覧ください。

リモートカメラの効率的な設定・運用をサポート

EasyIP Setup Tool Plus 無償ソフトウェア

- PCに接続されたパナソニック製リモートカメラを検出し、IPアドレスやバージョン番号などカメラ情報の表示・一括管理が可能。
- GUI画面から任意のリモートカメラのネットワーク設定情報を変更可能。
- 選択したリモートカメラをブラウザ上のGUIからコントロール。
- 選択した複数台のリモートカメラに連続したIPアドレスを割り当て可能。
- ツール上から自動でリモートカメラのファームウェアバージョンアップが可能。^{※1}

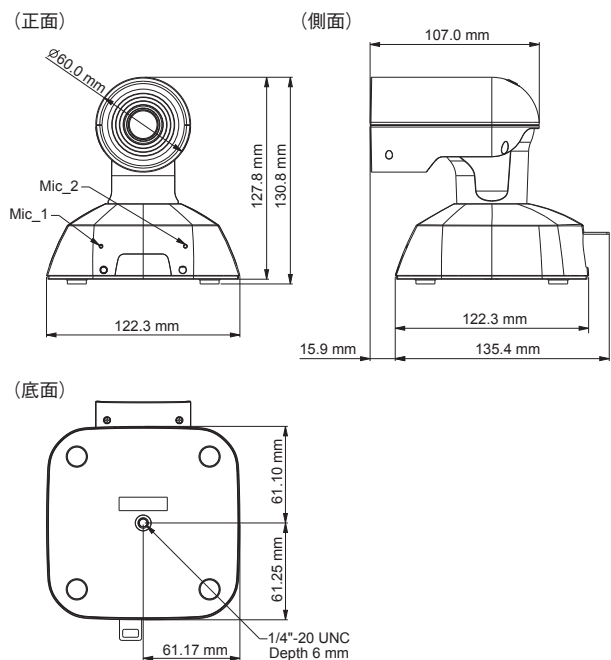
※1：PCをインターネットへ接続する必要があります。※ビジュアルプリセットソフトウェアキー AW-SF300G、PTZコントロールセンターには、本製品が同梱されているため、別途インストールは不要です。



接続カメラの情報を一目で確認できる Main 画面

ソフトウェアについて詳しくは、(https://connect.panasonic.com/jp-ja/products-services/proav_remote-camera-system/lineup?product_type=2198) をご覧ください

■ 寸法図



■ 動作確認済み他社機器

2023年10月現在

パナソニック EWネットワークス株式会社製

PoE 給電スイッチングハブ
MGA-ML4TWPoE++
動作確認時期：2020年3月



PoE++

PoE 給電スイッチングハブ
GA-ML4TWPoE++
動作確認時期：2020年3月



PoE++

PoE給電スイッチングハブ
GA-ML16TPoE+
動作確認時期：2020年3月

PoE+

PoE給電スイッチングハブ
GA-ML8TPoE+
動作確認時期：2020年3月

PoE+

株式会社GeoVision製
PoE++ 給電アダプタ
GV-PA902BT
動作確認時期：2020年8月



PoE++

その他の動作確認済み他社機器についてはパナソニックWEBサイトをご覧ください。
https://connect.panasonic.com/jp-ja/products-services_proav_remote-camera-system_3rd-party

各社お問い合わせ先

- 【パナソニックEWネットワークス株式会社】 TEL：03-6402-5300 WEB：https://panasonic.co.jp/ew/pewnw/
- 【株式会社GeoVision】 TEL：03-5639-9355 MAIL：sales@geovision.co.jp

⚠ 安全に関するご注意

●ご使用の際は、取扱説明書をよくお読みの上、正しくお使いください。

●水、湿気、湯気、ほこり、油煙の多い場所に設置しないでください。火災、故障、感電などの原因となることがあります。

保証書に関するお願い

- 商品には保証書を添付しております。ご購入の際は必ず保証書をお受け取りの上、保存ください。尚、店名、ご購入期日のないものは無効となります。
- ・補修用性能部品の最低保有期間は製造打ち切り後5年です。

その他の付記事項

- Microsoft®、Windows®、Windows® XP、Windows® 7、Windows® 8、Windows® 8.1、Windows® 10、Internet Explorer® は、米国Microsoft Corporationの、米国、日本およびその他の国における登録商標または商標です。
- Apple、Mac、OS X、iPhone、iPod Touch、iPad、Safariは、米国Apple Inc.の米国および他の国で登録された商標です。
- Android™は、Google Inc.の商標または登録商標です。
- HDMI、High-Definition Multimedia Interface、およびHDMIロゴは、米国およびその他の国におけるHDMI Licensing Administrator, Inc.の商標または、登録商標です。
- YouTube™およびYouTubeロゴは、Google Inc.の商標または登録商標です。
- Facebookは、Meta Platforms, Inc.の登録商標です。

パナソニックグループは環境に配慮した製品づくりに取り組んでいます。

詳しくはこちら



Panasonic GREEN IMPACT

省エネ

省エネを徹底的に追求した製品をお客様にお届けし、商品使用時のCO2排出量削減を目指します。

省資源

新しい資源の使用量を減らし、使用済みの製品などから回収した再生資源を使用した商品を作り、資源循環を推進します。

化学物質

パナソニック製品は、特定の環境負荷物質*の使用を規制するEU RoHS指令の基準値にグローバルで準拠しています。 ※鉛、カドミウム、水銀、六価クロム、特定臭素系難燃剤、特定フタル酸エステル

商品・システム情報を載せたホームページです。ぜひ一度ご覧ください。
connect.panasonic.com/jp-ja/products-services_proav



■当社製品のお買い物・取り扱い方法・その他ご不明な点は下記にご相談ください。

フリーダイヤル
0120-872-233
放送・業務用映像システム
サポートセンター



0120-872-233

携帯電話からもご利用いただけます。

営業時間：月～金（祝日と弊社休業日を除く）

9:00～17:30（12:00～13:00は受付のみ）

ホームページからのお問い合わせは <https://archives.connect.panasonic.com/sav/support/>

ご相談窓口における
個人情報のお取り扱いについて

パナソニック コネクト株式会社およびグループ関係会社は、お客様の個人情報をご相談対応や修理対応などに利用させていただき、ご相談内容は録音させていただきます。また、折り返し電話をさせていただくために発信番号を通知いただいております。なお、個人情報を適切に管理し、修理業務等を委託する場合や正当な理由がある場合を除き、第三者に開示・提供いたしません。個人情報に関するお問い合わせは、ご相談いただきました窓口にご連絡ください。

●お問い合わせは…

パナソニック コネクト株式会社

〒571-8503
大阪府門真市松葉町2番15号

このカタログの内容についてのお問い合わせは、左記にご相談ください。

このカタログの記載内容は
2023年10月現在のものであります。

AW-JJCUE4F