

Panasonic

4K/IP 対応 スタジオカメラシステム

4K スタジオカメラ

AK-UC3300シリーズ

カメラコントロールユニット

AK-UCU700シリーズ



12G SDI

ST 2110



期待に応える、こだわりの画質。

高感度、低ノイズで色再現性に優れた4Kスタジオカメラ



※ 本機はビルドアップユニットには対応していません。箱形レンズをご使用になる場合はレンズメーカーのレンズサポーターが必要です。

本カタログ掲載商品の価格には、配送・設備調整費、使用済み商品の引き取り費等は含まれておりません。

解像度2000TV本が実現する、圧倒的高画質。

11.14メガピクセルの大判4Kイメージセンサーを搭載し、オーバーサンプリングにより水平垂直2000TV本を実現。

F10の高感度でS/N 62 dB以上を確保し、高品位で表現力豊かな映像撮影を可能にします。

4Kスタジオカメラ

AK-UC3300

[多治見コネクターモデル]

本体希望小売価格4,635,000円(税抜)

AK-UC3300S

[LEMOコネクターモデル]

本体希望小売価格4,635,000円(税抜)



12GSDI

ST 2110



※本機はビルドアップユニットには対応していません。箱形レンズをご使用になる場合はレンズメーカーのレンズサポーターが必要です。写真のレンズとビューファインダーは別売です。

11.14メガピクセル4Kイメージセンサー

11.14メガピクセルの大判イメージセンサーを搭載し、F10(2000lx)の高感度とS/N 62 dB以上の低ノイズを実現。また、オーバーサンプリングにより水平/垂直ともに2000TV本を実現し、被写体のディテールを高精細に再現します。



HDハイスピードモードに対応※1

1080p※1、1080i※1での2倍速ハイスピード撮影に対応。

HDハイスピード出力(ハイスピードモード時。AK-UCU700シリーズ接続時。)

1080/59.94p-120fps※1、1080/50p-100fps※1、
1080/59.94i-120fps※1、1080/50i-100fps※1

CCU※2から多彩な出力が可能

4K時代に求められる非圧縮12G-SDI出力に対応。また、SMPTE ST 2110はもちろん、業界初※3のDante®やNDI®、SRTなど多彩なIP規格をサポート※2。ネットワーク環境や用途に応じたIPスタジオカメラシステムを構築することができます。

4K/HDマルチフォーマット対応

制作用途にあわせた運用が可能な4K/HDマルチフォーマットに対応。

対応フォーマット(AK-UCU700シリーズ接続時。)

UHD	2160/59.94p、2160/50p、2160/29.97p※4、 2160/25p※4、2160/23.98p※4
HD	1080/59.94p、1080/50p、1080/59.94i、1080/50i、 1080/29.97p※4、1080/29.97PsF※4、1080/25p※4、 1080/25PsF※4、1080/23.98p※4、1080/23.98PsF※4、 1080/23.98p over 59.94i※4

高速スキャンによる低スキュー撮影

一般的なカメラの読み出し速度(1/60秒)に対し、AK-UC3300/UC3300Sは1/100秒の高速読み出しに対応。MOSセンサーの信号を高速で読み出すことにより、MOSセンサー特有のスキュー歪みを低減することができます。

スキュー低減イメージ

※画像はイメージです。



一般的なカメラ(1/60秒)



AK-UC3300(1/100秒)

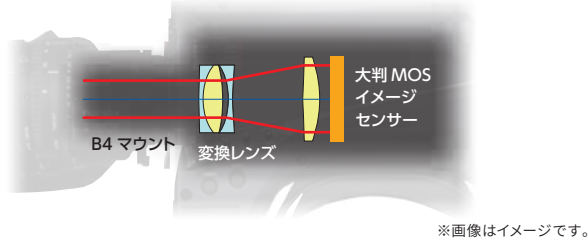
※1:カメラコントロールユニット(CCU)AK-UCU700との組み合わせによるハイスピード撮影は将来対応予定。※2:カメラコントロールユニット(CCU)AK-UCU700シリーズとの接続に対応。詳しくは5ページをご覧ください。※3:オーディオネットワークDante®、NDI®、SRTに対応したスタジオカメラシステムとして業界初。2023年10月現在(発売時点)、当社調べ。※4:AK-UCU700シリーズとの接続では将来対応予定。



B4マウントを採用

外付けアダプターなしで2/3型レンズを使用できます。大判センサー専用設計の内蔵レンズで高画質を確保。この新撮像方式により入射光を最大限に活用します。

カメラ撮像部イメージ



※画像はイメージです。

デジタルエクステンダー(×2倍)

デジタル信号処理回路で映像を2倍に拡大。低倍率のレンズを使用しても高倍率撮影が可能です。拡大しても十分な解像感があり、エクステンダーレンズのような光量ダウンを伴いません。

光学フィルター内蔵

様々な撮影環境に対応可能なNDフィルターを内蔵しています。
NDフィルター:Through、1/4、1/16、1/64

CAC(色収差補正)機能

レンズ自体で補正しきれないわずかな色収差などが原因となり発生するレジストレーションエラーをカメラ側で自動的に補正し、周辺画像の色にじみを最小限に抑えるCAC(Chromatic Aberration Compensation)機能を搭載。

フォーカスアシスト機能

合焦レベルを示すフォーカス・バー、合焦部分を色で示すフォーカス・イン・レッド、中央部を拡大表示するMAG、画面全体の合焦状態を表示するスクエア等のアシスト機能で、正確かつ素早いピント合わせをサポートします。オートフォーカス対応レンズ、フォーカスアシスト対応レンズにも対応しています*1。また、デジタルレンズの使用時にはリモートオペレーションパネル(ROP)からもレンズのフォーカスやズームを微調整できます。

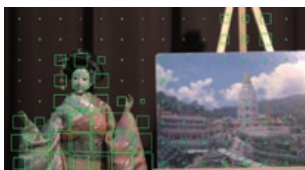
フォーカスアシスト機能例



フォーカス・イン・レッド



MAG



人形にフォーカスが合っているとき



パネルにフォーカスが合っているとき

フォーカススクエア

*1:対応レンズは各メーカーにお問い合わせください。*2:4Kモード時では機能しません。*3:ファイバーを複数か所で接続して、伝送距離を延長する場合、信号の減衰により距離が短くなります。また、状況によりリピーターを使用することをおすすめします。

HDR(ハイダイナミックレンジ)

ハイライト部の白とび、シャドウ部の黒つぶれによって再現が難しかった映像を、明暗差・色調・陰影まで描写し、階調豊かに表現。広いダイナミックレンジを最適調整できる可変HDRを実現しています。また、4K HDR/SDRが混在した制作環境でのサイマルシステムにも対応。SDR信号はHDRからのオフセットゲイン機能で白とびを抑制でき、HDR同様にハイライト部の二重調整も可能です。

※画像はイメージです。



SDR



HDR

広色域ITU-R BT.2020対応

自然界のほぼ全ての色を再現できるITU-R BT.2020に対応し、色再現性に優れた映像表現が可能です。

フラッシュバンド補正機能*2

フラッシュが発光した時に発生するフラッシュバンド(同フレーム内に明るい所と暗い所が発生する現象)を、カメラ信号処理LSIの高精度フラッシュバンド検出と補正機能により解消します。

多彩なカラーコレクター機能

EBUおよびNTSCのプリセットカラーマトリクスに加えて、12軸色補正やリニアマトリクスで彩度・色相を個別に微調整することが可能。さらに、独立した肌色調整機能(SKIN CORRECTION)を搭載し、より繊細な色表現を行うことができます。

スキントーンディテール補正

肌のシワやくすみを抑え、自然な質感で美しく撮影できます。補正可能な色相は360°で、肌色以外の色もそれぞれ個別に3系統の補正が可能です。任意の色を選択し、ダイレクトに調整できる機能も搭載しています。

ショックレスゲイン

ゲインを変更した際に映像の変化をなめらかに移行することができます。また、0.1dBステップのマスターゲイン可変機能により、撮影シーンに合わせたきめ細かな調整が可能です。

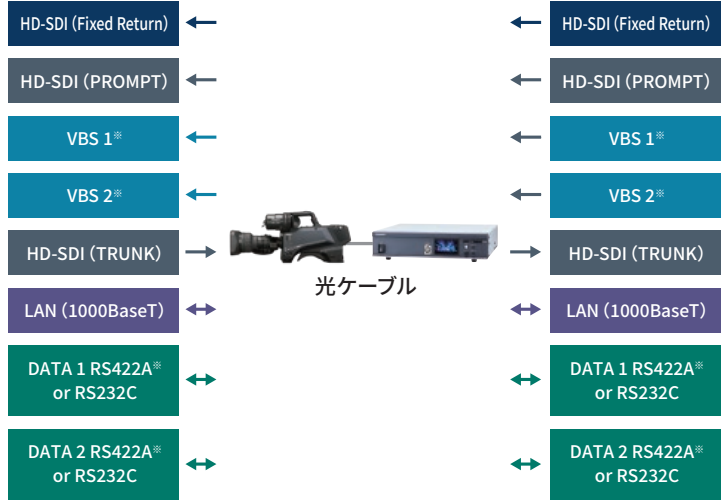
光ファイバーで非圧縮長距離伝送

カメラとカメラコントロールユニット(CCU)間で、光ファイバーによる非圧縮長距離伝送が可能。CCUから電源供給した場合、約2km伝送することができます。また、カメラに外部電源を供給した場合は、汎用の光伝送装置を使用して最長10kmまでの延長が可能*3。CCUとリモートオペレーションパネル(ROP)間の制御は、専用シリアル線の他、LANケーブルを介したIP接続にも対応します。

映像、データ伝送 (TRUNK) 機能

映像やデータを、カメラとCCU間で光ケーブルのみで伝送ができるため、運用状況に合わせたシステムアップが可能です。

- **HD-SDI (CCU→カメラ) 2系統 (FS内蔵)、VBS (CCU→カメラ) 2系統***:
プロンプター、Fixed Returnやカメラ側でのモニタリング(スタジオフロアモニター)等に利用できます。
- **HD-SDI (カメラ→CCU) 1系統 (FS内蔵)**:
スタジオやフィールド等での手持ちカメラやリモートカメラの映像をCCU(システム)側に出力します。カメラ側の映像入力にFS(frame synchronizer)を内蔵しているため、非同期映像信号でも利用できます。
- **LAN (1000BaseT) 1系統**:
外部機器のIP制御や、リモートカメラの制御・ストリーミング映像の伝送が可能です。
- **DATA (RS422A or RS232C) 2系統***:
バーチャルシステムで、レンズ、ペダスタル等の位置データ転送に利用できます。



*AK-UCU600シリーズのみ対応。

運用性に配慮した細やかな設定・機能

- カメラヘッドからの出力 (HD-SDI 1/HD-SDI 2) は 1080p、1080i、720p から選択可能。
- 色温度表示・調整機能 (2000 K ~ 15000 K バリアブル) を搭載。
- SDメモリーカードに映像調整などカメラ本体の設定を保存可能。
- フレアやシェーディング値を保存するレンズファイル機能搭載。
- IP制御をサポート。
- ユーザーボタンをカメラヘッドに4つ、液晶VFにはAK-HVF100GJに4つ、AK-HVF75GJに3つを配置。
- 独立したインカムラインで、2系統のインカム接続が可能。

アプリケーション例

スタジアム

スタジアムでの競技撮影に、ST 2110によるIP接続システムで高い運用性を確保

カメラ、スイッチャーを含め、SMPTE ST 2110によるIPシステムを構築。IP接続により大幅な省線化やリダンダント接続に対応。IT/IPプラットフォーム「KAIROS オンプレミス」との連携で臨場感の高い映像、IP化によるリモート制作など生産性の向上が可能になります。



*AK-UCU700/UCU700SはST 2110 オプションAK-NP701G (別売) が必要です。また、光通信モジュールは付属していません。他社製の光モジュールを別途購入いただく必要があります。

オプション品

2024年3月現在

7型

LCDビューファインダー AK-HVF75GJ

本体希望小売価格 721,000円 (税抜)

新LCDパネルを採用。

- 電源: DC 12V (カメラより供給) ● 消費電力: 11W
- 外形寸法: 幅 243.5mm × 高さ 212mm × 奥行 172mm (フード含む)、幅 243.5mm × 高さ 212mm × 奥行 85mm (フード含まず)
- 質量: 約 1.6kg (フード含まず)



3.45型

HDカラービューファインダー AJ-CVF25GJ

本体希望小売価格 412,000円 (税抜)

アイピース開閉部を2か所搭載。

- 消費電力: 7.0W
- 質量: 約 660g
- 外形寸法: 幅 249mm × 高さ 78mm × 奥行 227mm



超指向性エレクトレットコンデンサー
マイクロホン (モノラル)

AJ-MC700P

本体希望小売価格 87,600円 (税抜)

マイクロホルダー付きビューファインダーに取り付け可能。

ACアダプター

AW-PS551 (受注生産品)

本体希望小売価格 65,900円 (税抜)

*AK-MSU1000GJ用です。AK-UC3300のDC供給電源としては使えません。

三脚取り付け金具

SHAN-TM700

本体希望小売価格 30,900円 (税抜)

リモートコントロールケーブル

AJ-C10050G

本体希望小売価格 150,400円 (税抜)

ROP/MSU用10ピンケーブル (50m)。

マイクロホンホルダー

AJ-MH800G

本体希望小売価格 36,100円 (税抜)

カメラコントロールユニット(CCU) **NEW**

SMPTE ST 2110・Dante® 標準搭載モデル

AK-UCU710 (多治見コネクタモデル)

AK-UCU710S (LEMO コネクタモデル)

本体希望小売価格 4,500,000円 (税抜)

ベーシックモデル

AK-UCU700 (多治見コネクタモデル)

AK-UCU700S (LEMO コネクタモデル)

本体希望小売価格 2,800,000円 (税抜)

4K-HDR/HD-SDRの同時オペレーション、
ST 2110はもちろん業界初^{※1}のDante®など
多彩なIP規格をサポート

※Dante®は、Audinate Pty Ltdの登録商標です。



※写真は海外モデルです。国内モデルはインターカムコネクタが4pinオスになります。

カメラコントロールユニット (CCU)		SMPTE ST 2110			Dante® オーディオ	NDI®	SRT
		4K	HD	JPEG XS			
ST 2110・Dante® 標準搭載モデル	AK-UCU710 / AK-UCU710S	◎ 標準	◎ 標準	◎ 標準	◎ 標準	○ 別売 ストリーミングオプション (AK-NP703G) 本体希望小売価格 950,000円 (税抜)	
ベーシックモデル	AK-UCU700 / AK-UCU700S	○ 別売 ST 2110 オプション (AK-NP701G) 本体希望小売価格 950,000円 (税抜)			○ 別売 Dante® オーディオ オプション (AK-NP702G) 本体希望小売価格 950,000円 (税抜)		

4K・HDR 運用&HDハイスピード撮影に対応

- カメラ/CCU間で約2,000 mの非圧縮光伝送が可能^{※2}。
- HDR/SDRサイマル出力、HDR BT.2020/BT.709サイマル出力に対応。
- 12G-SDI出力×2系統含む最大8系統のSDI出力を標準装備。
- ハイスピード撮影に対応:HD時 最大2倍速^{※3}。

対応フォーマット一覧

UHD	3840×2160/59.94p, 50p, 29.97p ^{※4} , 25p ^{※4} , 23.98p ^{※4}
HD	1080/59.94p, 50p, 59.94i, 50i, 29.97p ^{※4} , 29.97PsF ^{※4} , 25p ^{※4} , 25PsF ^{※4} , 23.98p ^{※4} , 23.98PsF ^{※4} , 23.98p over 59.94i ^{※4}
HD ハイスピード ^{※3}	1080/59.94p-120fps, 1080/50p-100fps, 1080/59.94i-120fps, 1080/50i-100fps

3つの独立したIPインターフェースに対応

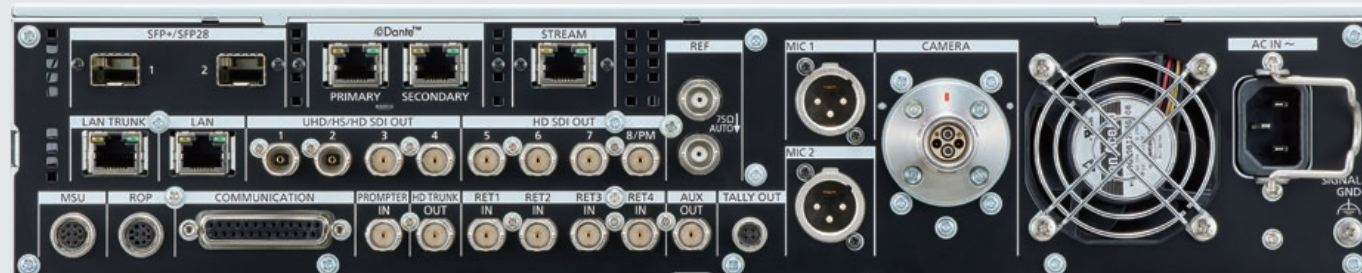
- ST 2110/NMOSオプションで4K非圧縮 & JPEG XSに対応^{※5}。
- SFP28コネクタ ×2^{※5}によりリダンダント運用にも対応。
- 業界初^{※1}ネットワークオーディオDante[®]^{※6}接続、NDI[®]^{※7}とSRTによるストリーミング出力^{※8}に対応。



タッチパネル付きカラー LCDパネル搭載

- タッチパネル付き3.5型カラーLCDパネルを搭載。直感的な操作で各種設定が行え、外部のピクチャーモニターが無くてもカメラ映像のモニタリングが可能。
- PCと本機を接続してウェブブラウザから様々な設定が可能。

背面端子部 (オプション品フル実装時)



※1:オーディオネットワークDante®, NDI®, SRTに対応したスタジオカメラシステムとして業界初。2023年10月現在、当社調べ。

※2:CCUから電源供給時。

※3:ファームウェアのバージョンアップにて将来対応予定。スタジオカメラAK-UC3300接続時にHDハイスピードモードに対応。

※4:ファームウェアのバージョンアップにて将来対応予定。

※5:AK-UCU710/UCU710Sは標準装備。AK-UCU700/UCU700SはST 2110 オプションAK-NP701G (別売) が必要です。また、光通信モジュールは付属しておりません。他社製の光モジュールを別途購入いただく必要があります。

※6:AK-UCU710/UCU710Sは標準装備。AK-UCU700/UCU700SはDante® オーディオ オプションAK-NP702G (別売) が必要です。

※7:NDI®とは、NewTek, Inc. によって開発されたIP利用における新しいライブ映像制作ワークフロー支援プロトコルです。NDI®はNewTek, Inc. の米国およびその他の国における登録商標です。

※8:ストリーミングオプションAK-NP703G (別売) が必要です。

主な定格

4K スタジオカメラ AK-UC3300/UC3300S

【総合】	
電源	DC 12 V (外部電源供給時) AC 240 V、50 Hz/60 Hz (AK-UCU600/UCU600S 接続時)
消費電力	119 W (外部 12 V 接続時 (外部接続機器への供給含む) 最大) 170 W (AK-UCU600/AK-UCU600S 接続時 (外部接続機器への供給含む) 最大)
動作周囲温度	-10 °C ~ 45 °C (0 °C 以下では予熱が必要)
保存温度	-20 °C ~ 60 °C
動作周囲湿度	85% 以下 (相対湿度)
質量	約 4.3 kg (本体のみ、付属品を除く)
外形寸法	幅 151 mm × 高さ 267 mm × 奥行 374 mm (本体のみ、突起部分を除く)
【カメラ部】	
撮像素子	1114 万画素、MOS センサー
光学フィルター	ND: 素通し、1/4、1/16、1/64
レンズマウント	2/3 型バヨネット式
感度	2 撮影モード [HIGH SENS]: F10 (59.94 Hz) / F11 (50 Hz) [NORMAL]: F6 (59.94 Hz) / F7 (50 Hz) 2000 lx、3200 K、白反射率 89.9% 時
水平変調度	50% 以上 (27.5 MHz)
S/N	62 dB 以上
水平解像度	HD: 1000TV 本以上 (中心) 4K: 2000TV 本以上 (中心、AK-UCU600/UCU600S 出力)
ゲイン切り替え	[NORMAL]: -6、-3、0、3、6、9、12、15、18、21、24、27、30、33、36 [HIGH SENS]: -6、-3、0、3、6、9、12、15、18、21、24、27、30、33、36
シャッタースピード	<ul style="list-style-type: none"> [59.94i] / [59.94p] モード: 1/100、1/120、1/125、1/250、1/500、1/1000、1/1500、1/2000 [29.97p] モード: 1/48、1/50、1/60、1/96、1/100、1/120、1/125、1/250、1/500、1/1000、1/1500、1/2000 [23.98p] モード: 1/48、1/50、1/60、1/96、1/100、1/120、1/125、1/250、1/500、1/1000、1/1500、1/2000 [50i] / [50p] モード: 1/60、1/100、1/125、1/250、1/500、1/1000、1/1500、1/2000 [25p] モード: 1/48、1/50、1/60、1/96、1/100、1/125、1/250、1/500、1/1000、1/1500、1/2000
システムフォーマット	3840×2160/59.94p/50p/29.97p/25p/23.98p 1920×1080/59.94p/59.94p (2×) /50p/50p (2×) /29.97p/25p/23.98p
【ビデオ出力部】	
<HD-SDI 1> 端子	BNC×1 3G/1.5G-SDI: 0.8 V [p-p]、75 Ω
<HD-SDI 2> 端子	BNC×1 3G/1.5G-SDI: 0.8 V [p-p]、75 Ω
<AUX> 端子	BNC×1 メニュー切り替えで <HD TRUNK> 端子 / <PROMPTER2> 端子として機能 <HD TRUNK>: 1.5G-SDI: 0.8 V [p-p]、75 Ω <PROMPTER2>: VBS 信号 1 V [p-p]、75 Ω
<G/L IN/PROMPTER OUT> 端子	BNC×1 <G/L IN>: 3 値 SYNC または ブラックバースト <PROMPTER OUT>: VBS 信号 1 V [p-p]、75 Ω 単体時 <G/L IN>、AK-UCU600/UCU600S 接続時 <PROMPTER OUT> として機能
【オーディオ出力部】	
<MIC 1> 端子	XLR×1、3 ピン、オスタイプ <LINE> / <MIC> / <+48V> 切り替え式 <MIC> 時、<FRONT> / <REAR> 切り替え式 <LINE>: 0 dBu、+4 dBu メニュー選択可 <MIC>: -60 dBu、-40 dBu、-20 dBu メニュー選択可
<MIC 2> 端子	XLR×1、3 ピン、オスタイプ <LINE> / <MIC> / <+48V> 切り替え式 <LINE>: 0 dBu、+4 dBu メニュー選択可 <MIC>: -60 dBu、-40 dBu、-20 dBu メニュー選択可
<MIC> 端子 (フロント)	XLR×1、3 ピン、メスタイプ <MIC 1> 端子との切り替え式
【インターコム部】	
<INTERCOM 1> 端子	XLR×1、4 ピン、オスタイプ
<INTERCOM 2> 端子	XLR×1、4 ピン、オスタイプ
<EARPHONE> 端子	ステレオミニジャック×1、3 ピン
【その他入出力部】	
<OPT FIBER> 端子	光複合コネクタ ×1
<LENS> 端子	12 ピン×1
<VF> 端子	20 ピン×1
<VF> 端子 (リア)	29 ピン×1
<DC IN> 端子	XLR×1、4 ピン、DC12V

<DC OUT 12V1A> 端子	4 ピン×1
<RET CTRL> 端子	6 ピン×1
<EXT I/O> 端子	20 ピン×1、DC12V、0.5 A
<REMOTE> 端子	10 ピン×1
<TRUNK> 端子	12 ピン×1
<DC OUT 12V2.5A> 端子	2 ピン×1
<LAN> 端子	RJ-45×1

カメラコントロールユニット (CCU) AK-UCU710 / UCU710S / UCU700 / UCU700S

電源	AC 100 V - 240 V、50 Hz/60 Hz
消費電力	550 W (カメラ接続なし: 130 W)
カメラへの供給能力	AC 240 V、1.46 A、50 Hz/60 Hz
動作周囲温度	0 °C ~ 40 °C
動作周囲湿度	10% ~ 90% (結露なきこと)
保存温度	-20 °C ~ 60 °C
質量	AK-UCU700: 約 9.1 kg AK-UCU710: 約 9.3 kg
外形寸法 (幅 × 高さ × 奥行)	424 mm × 88.5 mm × 400 mm (突起部含まず)
映像出力	3G/HD-SDI: 5 系統 12G/6G/3G/HD-SDI: 2 系統 HD-SDI: 1 系統
HD TRUNK 出力	3G/HD-SDI: 1 系統
AUX 出力	3G/HD-SDI: 1 系統
リターン入力	3G/HD-SDI: 4 系統
HD TRUNK (プロンプター) 入力	3G/HD-SDI: 1 系統
リファレンス入力	BB (ブラックバースト) / 3 値: 1 系統 (自動終端、上側のコネクタに接続。 BB/3 値を自動認識、ルーブスルー出力あり)
マイク出力	0 dBm/600 Ω: 2 系統 (XLR、3 ピン、メス)
コミュニケーション	インターカム入出力 (ENG/PROD、0 dBm、600 Ω (4 W) / 1 V [p-p]、 200 Ω (RTS)、4 W/RTS/CLRCOM): 2 系統 PGM 入力 (0 dBm/600 Ω): 2 系統 タリール入力 (Red、Green、Yellow): 各 1 入力
TALLY 出力	タリール出力 (Red、Green) アラーム出力 各オープンコレクター出力
ROP	RS-422: 1 系統、DC 16 V 出力
MSU	RS-422: 1 系統、制御用 GPI
LAN TRUNK	1 系統
LAN	1 系統
液晶モニター	3.5 型液晶カラーモニター、タッチパネル対応
ST 2110 (AK-UCU710 のみ)	SFP+/SFP28: スロット 2 系統 ※ AK-UCU700/UCU700S は AK-NP701G (別売) が必要です。
Dante® (AK-UCU710 のみ)	RJ45: 2 系統 ※ AK-UCU700/UCU700S は AK-NP702G (別売) が必要です。

9型LCDビューファインダー AK-HVF100GJ

電源電圧	DC 12 V (カメラまたは XLR より供給)
消費電力	18 W
動作周囲温度	0 °C ~ 45 °C
動作周囲湿度	10% ~ 85% (結露なきこと)
保存温度	-20 °C ~ 60 °C
質量	約 2.6 kg (フード含まず) / 約 3.0 kg (フード含む)
外形寸法	幅 340 mm × 高さ 234 mm × 奥行 193 mm (フード含まず) 幅 340 mm × 高さ 234 mm × 奥行 231 mm (フード含む)
ディスプレイパネル	9.0 型
ピクセル数	1920 × 1080 (FHD)
ディスプレイカラー	約 1677 万色
操作部	<POWER> スイッチ、<MENU> ボタン、<SELECT> ダイアルボタン、<F1>/<F2>/<F3>/<F4> ボタン、<BRIGHT> つまみ、<CONTRAST> つまみ、<PEAKING> つまみ、<INPUT> スイッチ
コネクター部	カメラ/F コネクター (D-sub 29 ピン×1) SDI IN コネクター (BNC×1) DC IN コネクター (XLR4 ピン×1)
対応信号フォーマット	CAM: 1080/59.94i, 1080/50i SDI: 1080/59.94p, 1080/50p, 1080/59.94i, 1080/50i, 720/59.94p, 720/50p

※1:CCU から給電可。

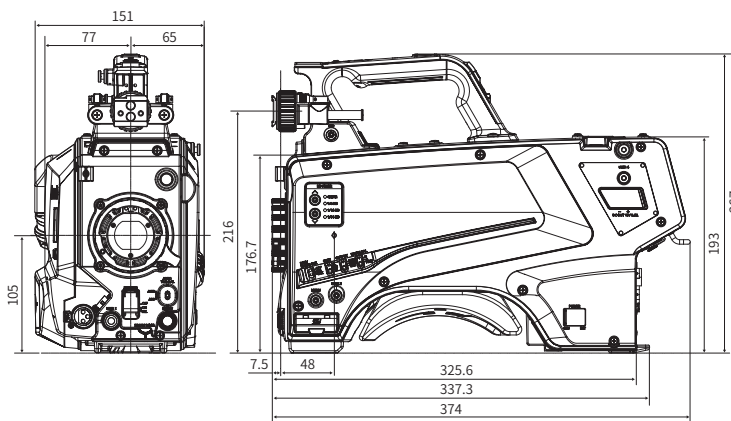
リモートオペレーションパネル (ROP) AK-HRP1010/HRP250GJ

電源	AK-HRP1010:DC 12 V(カメラ/CCU 給電DC10 V-16 V),DC 42 V-57 V(PoE 電源) AK-HRP250GJ:DC 12 V(カメラ給電DC10 V-16 V),DC 42 V-57 V(PoE 電源)
消費電力	AK-HRP1010:0.9 A(カメラ/CCU 給電DC10 V-16 V),0.3 A(PoE 電源) AK-HRP250GJ:0.51 A(カメラ給電DC10 V-16 V),0.15 A(PoE 電源)
動作周囲温度	0 °C ~ 40 °C
動作周囲湿度	90%以下
保存温度	-20 °C ~ 60 °C
質量	AK-HRP1010:約 1.7 kg AK-HRP250GJ:約 1.4 kg
外形寸法	AK-HRP1010:幅 102 mm × 高さ 385 mm × 奥行 74.4 mm AK-HRP250GJ:幅 92 mm × 高さ 308 mm × 奥行 67 mm (突起部含まず)
カメラ/CCU 制御	コントロール信号 (カメラ本体 / CCU 制御) 電源給電 DC16 V (CCU 接続時)※1、DC12 V (カメラ接続時)※1
制御ケーブル 最大延長距離	カメラ本体接続時:20 m CCU 接続時:50 m
【モニター (AK-HRP1010のみ搭載)】	
液晶モニター	液晶カラーモニター、タッチパネル対応
【入出力部】	
<CCU> 端子	10 ピン、オス × 1
<PREVIEW> 端子	9 ピン、メス × 1
<LAN> 端子	RJ-45 × 1 (AK-HRP250GJ は抜け防止コネクター対応)

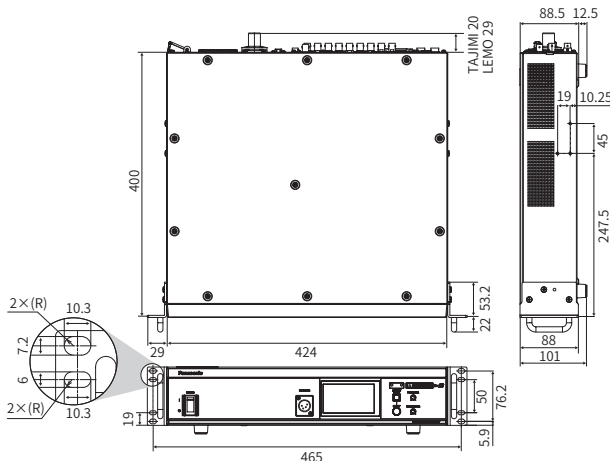
寸法図 (単位:mm)

AK-UC3300/UC3300S

※寸法図は多治見コネクターモデルです。



AK-UCU710/UCU710S/UCU700/UCU700S



カメラコントロールユニット用オプション

AK-UCU700/UCU700S 用 ST 2110 インターフェイス・オプション



**SMPT
ST 2110**



ST 2110 オプション
AK-NP701G

本体希望小売価格 950,000 円 (税抜)

AK-UCU700/UCU700S の背面端子に 装着する ST 2110 オプション※

- SMPTE ST 2110、AMWA NMOS IS-04 および IS-05 に対応。
- SFP+/SFP28 スロット×2 (25-FEC/25G/10G 切替) によるリダンダント接続対応。
- 非圧縮 4K/FHD もしくは、視覚的にロスレスな画質の JPEG XS に対応。

※AK-UCU710/UCU710S には標準搭載。

AK-UCU700/UCU700S 用 Dante® オーディオ・インターフェイス・オプション



Dante®

Dante® オーディオ オプション
AK-NP702G

本体希望小売価格 950,000 円 (税抜)

AK-UCU700/UCU700S の背面端子に 装着する Dante® オーディオ オプション※

- デジタル オーディオ ネットワーク システム Dante® に対応。
- RJ45 スロット×2 (Primary, Secondary) によるリダンダント接続対応。
- カメラマイク出力 (2ch) やインターカム、デジタルミキサーからのリターンオーディオ入力などの音声入出力に対応。

※AK-UCU710/UCU710S には標準搭載。

AK-UCU700/UCU700S/UCU710/UCU710S 用 ストリーミング入出力オプション



High Bandwidth
NDI®
Compatible

SRT
Compatible

ストリーミングオプション
AK-NP703G 近日発売

本体希望小売価格 950,000 円 (税抜)

AK-UCU700/UCU700S/UCU710/ UCU710S の背面端子に装着する、NDI® や SRT などのストリーミング入出力オプション

- High Bandwidth NDI®, SRT (Secure Reliable Transport) に対応。
- リターン信号/ブロンプター信号 (切替) の入力、カメラ本線/モニター/ TRUNK (切替) からの出力にも対応。
- RJ45×1

※Dante® は、Audinate Pty Ltd の登録商標です。

※NDI® とは、NewTek, Inc. によって開発された IP 利用における新しいライブ映像制作ワークフロー支援プロトコルです。NDI® は NewTek, Inc. の米国およびその他の国における登録商標です。



※写真は海外モデルです。国内モデルはインターカムコネクタが4pinオス、MIC1 (REAR) /MIC2 端子が3pin オスになります。

IP制御、PoE^{*1}給電に対応したコンパクトなオペレーションパネル。

リモートオペレーションパネル (ROP) リモートオペレーションパネル (ROP)
AK-HRP1010 **AK-HRP250GJ**
 本体希望小売価格 669,500円 (税抜) 本体希望小売価格 360,500円 (税抜)

- カメラのシリアル制御、IP制御が可能。当社製4K/HDインテグレートドカメラにも対応^{**}。
- ジョイスティックコントロールレバーを装備^{**}。IRIS/PEDESTALの操作が可能。
- シーンファイル機能を装備。
- SDメモリーカードスロットを装備。ユーザーファイルの保存やファームウェアのバージョンアップに対応。
- IP接続、PoE^{*1}給電に対応。AK-HRP250GJはLAN端子の抜け防止コネクタを装備。



AK-HRP1010 AK-HRP250GJ

※1:Power over Ethernetの略。※2:4K/HDインテグレートドカメラとの接続については、パナソニックWEBサイト<https://connect.panasonic.com/jp-ja/products-services/proav_system-camera>のダウンロードより、「対応表・資料」に掲載の「コントローラ対応機種一覧表」をご覧ください。※3:AK-HRP250GJ

最大99台までのCCUを接続・制御可能。

マスターセットアップユニット (MSU)
AK-MSU1000GJ
 本体希望小売価格 1,545,000円 (税抜)



- IP接続:最大99台 シリアル接続:最大6台
- 7型液晶メニュータッチパネル搭載。

高解像度9型LCDパネルを装備、新リフト機構採用。

9型
 LCDビューファインダー
AK-HVF100GJ
 本体希望小売価格 1,236,000円 (税抜)



- フルHD (1920×1080) の9型カラーLCDパネルを採用。

高精細な0.7型フルHD有機ELパネル採用。

0.7型
 HDカラービューファインダー
AJ-CVF70GJ
 本体希望小売価格 803,400円 (税抜)



- 0.7型フルHD有機ELパネル搭載、大口径38mmアイピース採用。

安全に関するご注意

● ご使用の際は、取扱説明書をよくお読みの上、正しくお使いください。

● 水、湿気、湯気、ほこり、油煙の多い場所に設置しないでください。火災、故障、感電などの原因となることがあります。

パナソニックグループは環境に配慮した製品づくりに取り組んでいます。

詳しくはこちら



Panasonic GREEN IMPACT

省エネ

省エネを徹底的に追求した製品をお客様にお届けし、商品使用時のCO2排出量削減を目指します。

省資源

新しい資源の使用量を減らし、使用済みの製品などから回収した再生資源を使用した商品を作り、資源循環を推進します。

化学物質

パナソニック製品は、特定の環境負荷物質^{**}の使用を規制するEU RoHS指令の基準値にグローバルで準拠しています。 ※鉛、カドミウム、水銀、六クロム、特定臭素系難燃剤、特定フタル酸エステル

商品・システム情報を載せたホームページです。ぜひ一度ご覧ください。
connect.panasonic.com/jp-ja/products-services_proav



■ 当社製品のお買い物・取り扱い方法・その他ご不明な点は下記にご相談ください。

フリーダイヤル
パナソニック
放送・業務用映像システム
サポートセンター

フリーダイヤル



0120-872-233

携帯電話からもご利用いただけます。

営業時間：月～金 (祝日と弊社休業日を除く)
 9:00～17:30 (12:00～13:00は受付のみ)

ホームページからのお問い合わせは <https://archives.connect.panasonic.com/sav/support/>

ご相談窓口における
 個人情報のお取り扱いについて

パナソニック コネクト株式会社およびグループ関係会社、パナソニック エンターテインメント&コミュニケーション株式会社は、お客様の個人情報をご相談対応や修理対応などに利用させていただき、ご相談内容は録音させていただきます。また、折り返し電話をさせていただくために発信番号を通知いたしております。なお、個人情報を適切に管理し、修理業務等を委託する場合や正当な理由がある場合を除き、第三者に開示・提供いたしません。個人情報に関するお問い合わせは、ご相談いただきました窓口にご連絡ください。

●お問い合わせは…

パナソニック エンターテインメント & コミュニケーション株式会社

〒570-0021
 大阪府守口市八雲東町1丁目10番12号

このカタログの内容についてのお問い合わせは、左記にご相談ください。

このカタログの記載内容は
 2024年4月現在のものです。

SP-C-UC3300JP1