

Panasonic CONNECT

マルチAIソフトウェア

WV-ASA100 [1ライセンス]
1PC

マルチAIソフトウェア [ライセンス販売]

WV-ASA100W [1ライセンス]
1PC

カメラ拡張キット (1ch)

カメラ拡張キット (4ch)

WV-ASAE101W WV-ASAE104W

機能拡張ソフトウェア [AIネットワークカメラ用]

WV-XAE204W / WV-XAE205W / WV-XAE206W

各 オープン価格

PRO

マルチAIソフトウェア・AIアプリケーションは
セキュリティ強化とともに
マーケティング分析や業務効率化をサポート



AIネットワークカメラ用アプリケーションで抽出した各種データを集約/一括管理できるマルチAIソフトウェア

i-PRO社製AIネットワークカメラ用の機能拡張ソフトウェアで解析された顔の特徴情報、人物、車両の外観の特徴情報、また人数カウント情報を統合管理します。クライアント端末のWV-ASE335W(マルチAIプラグイン)からの操作により、探したい顔、人物、車両を短時間で検索することや、顔や人物属性が登録済みと判定された場合のアラーム通知やアラーム履歴の検索が可能です。また年齢・性別、人数カウント情報、属性の統計情報をWEBブラウザ上で可視化することで、ビジネスインテリジェンス用途でも活用することができます。

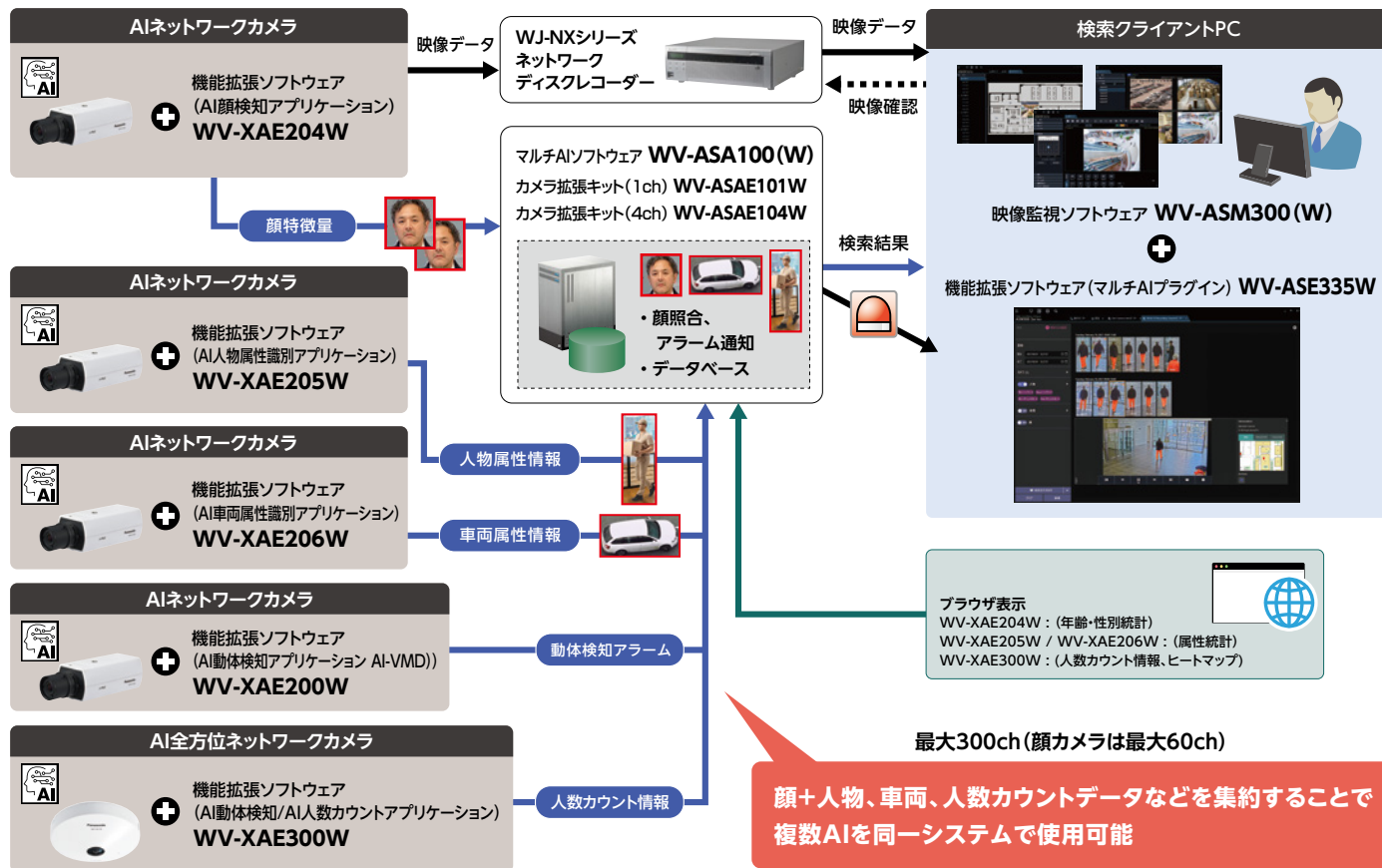
ご注意 当製品は対応カメラの事前調整など、SEサポートの必要な商材ですので、ご購入ご検討の際は販売店、またはパナソニック コネク트의営業担当にご相談ください。



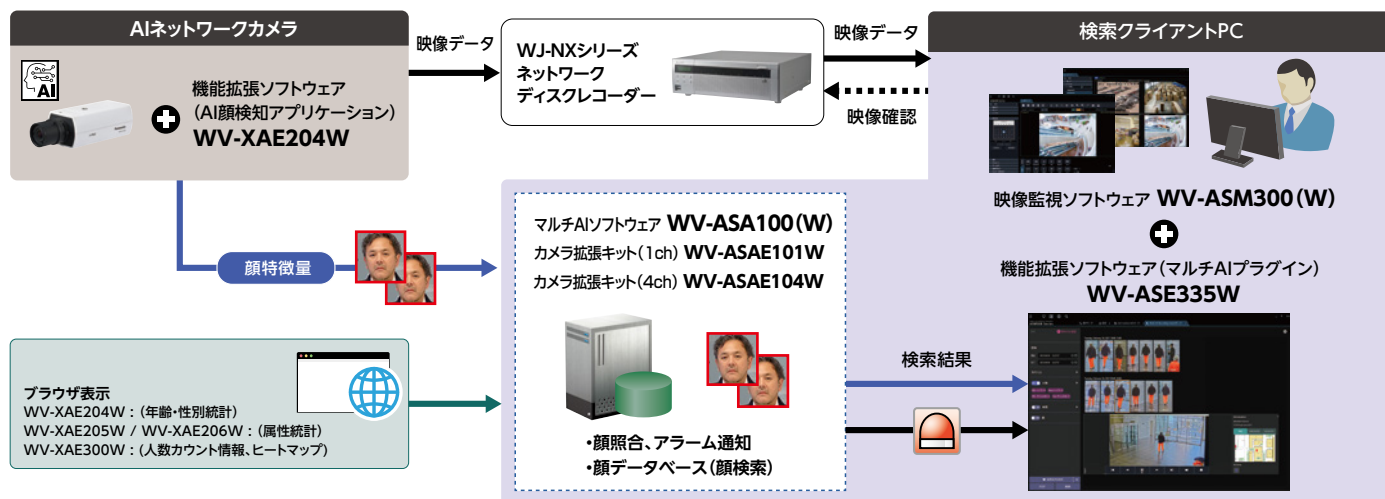
※仕様説明などでWV-ASM300とWV-ASM300Wを含めてWV-ASM300(W)、WV-ASA100とWV-ASA100Wを含めてWV-ASA100(W)と表記しています。

マルチAIソフトウェア概要

1 WV-ASA100(W)をWV-ASM300(W)と別PCにインストールする場合



2 WV-ASA100(W)をWV-ASM300(W)と同じPCにインストールする場合



◎上記はWV-XAE204Wの場合の構成例です。他の機能拡張ソフトウェアの場合も最大4chまでご利用いただけます。

※WV-ASM300(W)と同じPCで使用する場合、WV-ASM300(W)操作モニターは最大4画表示までご利用いただけます。操作モニター5画以上、またライブモニターを使用する場合はWV-ASM300(W)やWV-ASA100(W)が正しく動作しない可能性があります。



※その他、制限事項の詳細については、サポートウェブサイト https://connect.panasonic.com/jp-ja/products-services_security_support_technical-information <管理番号: C0322>をご参照ください。

活用例

■「マルチAIソフトウェア」と複数のAIアプリケーションを活用することで、ニーズにあった複合的な情報収集・分析を行うことが可能です。

コンビニ / ドラッグストア		
 入口カメラ	アプリケーション AI顔検知 WV-XAE204W	用途 万引き対策 (顔照合) 年齢性別統計情報
	アプリケーション AI動体検知 / AI人数カウント アプリケーション WV-XAE300W	用途 混雑検知 来店者数 / ヒートマップ

アパレルショップ		
 入口カメラ	アプリケーション AI顔検知 WV-XAE204W	用途 万引き対策 (顔照合)

ホームセンター / ショッピングモール		
 入口カメラ	アプリケーション AI顔検知 WV-XAE204W	用途 万引き対策 (顔照合) 迷子 / 高齢者検索
	アプリケーション AI人物属性識別 WV XAE205W	用途 年齢性別統計情報 人物属性ごとの統計情報 (半袖長袖の割合、マスク着用/非着用の割合など)
 店内カメラ	アプリケーション AI動体検知 / AI人数カウント アプリケーション WV-XAE300W	用途 混雑検知 フロアごとの来店者数 ヒートマップ

■ 定格

接続機器	接続対象カメラ	AIネットワークカメラ
	最大接続カメラ台数	マルチAIソフトとWV-ASM300(W)を別のPCで使用する場合：300台(顔カメラは最大60ch) マルチAIソフトとWV-ASM300(W)を同じPCで使用する場合：4台 ※2台以上接続する場合は、カメラ拡張キットWV-ASAE101WまたはWV-ASAE104Wが必要です。
	接続対象アプリケーション	WV-XAE200W、WV-XAE204W、WV-XAE205W、WV-XAE206W、WV-XAE300W
データ保存	接続対象レコーダー	WJ-NX100シリーズ、WJ-NX200シリーズ、WJ-NX300シリーズ、WJ-NX400K(最大12台まで)
	最大保持期間	31日(顔、人物、車両、アラーム履歴)、92日(人数カウント) ※人数カウントデータは92日経過後、CSVファイルとして自動出力して保存することが可能です。
アラーム	最大保存件数	マルチAIソフトとWV-ASM300(W)を別のPCで使用する場合：約1000万件 マルチAIソフトとWV-ASM300(W)を同じPCで使用する場合：100万件
	照合アラーム	顔照合：最大1000顔まで登録可能 人物属性：最大12の人物属性パターンを登録可能
	その他アラーム受信	AI動体検知アラーム、AI音識別アラーム、AI全方位 混雑検知
	外部ソフトへのアラーム通知	装置：WV-ASE335W、カメラ(カメラと接点接続している装置連携やレコーダーのイベント録画など) 送信条件：アラーム種別ごとに設定可能
	登録可能な通知先	最大60

統計情報表示	対応ブラウザ	Google Chrome / Microsoft Edge / Firefox
	表示内容	WV-XAE204W：年齢性別統計(円グラフ、折れ線(時間推移)、棒(カメラ毎)) WV-XAE205W：人物属性統計(円グラフ、折れ線(時間推移)、棒(カメラ毎)) WV-XAE206W：車両属性統計(円グラフ、折れ線(時間推移)、棒(カメラ毎)) WV-XAE300W：人数カウント(折れ線/棒/表)、移動方向(in/out)、区分(時間/カメラ/ラインNo/エリアNo ごと)、ヒートマップ 共通：過去データとの比較表示(比較範囲：1時間、1日、1週間、1ヶ月)
	リアルタイム表示用データ更新間隔	人数カウント：最短15秒 ヒートマップ：最短1分 年齢性別、人物属性、車両属性統計：1時間間隔
	過去データの表示時のデータ間隔	人数カウント：1分、1時間、1日または1週間間隔 ヒートマップ：1時間間隔 年齢性別、人物属性、車両属性統計：1時間間隔、1日または1週間間隔
表示内容のカスタマイズ	・表示内容、表示サイズ、位置、色の設定が可能 ・24ユーザーまで登録可。1ユーザーあたり3つのレイアウト保存可能 ・最大同時ログインユーザー数：4ユーザー	

■ システム仕様 推奨動作環境


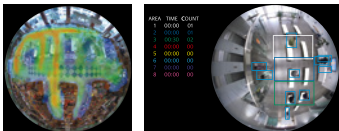
WV-ASM300(W)とマルチAIソフトを別のPCで使用する場合	
カメラ接続台数 ~ 100台	CPU : Intel® Core™ i7-9700以上 メモリー : 32 GB 以上 OS : Windows 10 Pro version 2004 or later (64bit)、Windows Server 2016/2019 Standard Edition HDD/SSD : 2 (データ保存用ドライブは1 TB以上)
カメラ接続台数 ~ 300台	CPU : Intel® Xeon® Silver 4208 以上 メモリー : 32 GB 以上 OS : Windows Server 2016/2019 Standard Edition HDD/SSD : RAID5 or 6、2 TB以上
WV-ASM300(W)とマルチAIソフトを同じPCで使用する場合	
カメラ接続台数 ~ 4台	CPU : Intel® Core™ i7-10700 以上 メモリー : 16 GB 以上 OS : Windows 10 Pro version 20H2 or later (64 bit) HDD/SSD : 2(データ保存ドライブは1 TB 以上) グラフィック : NVIDIA Quadro P1000、NVIDIA T1000
必要なPC環境(スペック)は、機器の機能アップに伴い変更される場合があります。最新の情報は https://connect.panasonic.com/jp-ja/products-services_security_support_technical-information を参照ください。	

- Microsoft、Windowsは米国Microsoft Corporationの米国およびその他の国における商標または登録商標です。
- Intel、Intel Core、Xeonはアメリカ合衆国および/またはその他の国における Intel Corporationまたはその子会社の商標です。
- NVIDIAは、米国およびその他の国におけるNVIDIA Corporationの商標または登録商標です。
- その他、記載されている会社名・商品名は、各会社の商標または登録商標です。

■ カメラ拡張キット(別売)

カメラ拡張キット(1ch)	カメラ拡張キット(4ch)
WV-ASAE101W	WV-ASAE104W 各オープン価格
●マルチAIソフトウェア(WV-ASA100(W))に2台以上のカメラを接続する際に必要となるライセンスです。	

■ 関連製品(別売)

映像監視ソフトウェア	
WV-ASM300 [1ライセンス 1PC]	
映像監視ソフトウェア [ライセンス販売]	
WV-ASM300W [1ライセンス 1PC] 各オープン価格	
機能拡張ソフトウェア(マルチAIプラグイン)	
WV-ASE335W [1ライセンス 1PC] オープン価格	
AI全方位ネットワークカメラ用	
機能拡張ソフトウェア(AI動体検知/AI人数カウントアプリケーション)	
WV-XAE300W	
オープン価格	
映像監視ソフトウェア(AI動体検知アプリケーション AI-VMD)	AIネットワークカメラ用
WV-XAE200W オープン価格	

カメラ内で高精度の顔検出処理を実現した「AI顔検知アプリケーション」

AIによる高精度の顔検出

これまで難しかった建物の軒下など半屋外環境やマスク着用者の顔を認識し検出することが可能です。「マルチAIソフトウェア」との連携※1で、あらかじめ登録した顔の照合や検索が可能です。



■仕様

角度(顔向き)	左右: ± 45°、上下±30°
画 最大同時検出数	8
角 検知サイズ	推奨サイズ: 60 pixel以上
照度	推奨100 lux以上
マスクエリア設定	最大8箇所(多角形)
推奨カメラ	WV-S1136J、WV-S1116、WV-S2536LTNJ、WV-S1536LTNJ

カメラ内で人の顔や衣服の特徴を抽出、属性情報の検知処理を実現した「AI人物属性識別アプリケーション」

AI人物属性識別

人の顔や衣服の特徴を抽出し、性別、年齢、衣服の色などの有用なカテゴリに分類します。「マルチAIソフトウェア」との連携※1で、人物属性情報を基に人物の検知や検索が可能です。



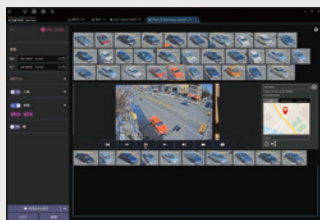
■仕様

性別	男性/女性
年齢	0-10 / 11-20 / 21-60 / 61以上
マスク	あり/なし
髪型	長髪 / 短髪 / 帽子
髪色	5色(黒 / 茶 / 白 / 灰 / 金)
サングラス	あり / なし
髭	あり / なし
トップス 種類	長袖 / 半袖
トップス 色	11色(黒 / 茶 / 白 / 灰 / 緑 / 赤 / 青 / 黄 / オレンジ / 紫 / ピンク)
ボトムス 種類	短い / 長い
ボトムス 色	11色(黒 / 茶 / 白 / 灰 / 赤 / 青 / 黄 / 緑 / オレンジ / 紫 / ピンク)
角度	俯角: 0° ~ 45°
最大同時検出数	20
画 検知サイズ(幅)	最小: 30 pixel、推奨100 pixel 以上
角	性別/サングラス/マスク: 顔検出時のみ 年齢/髭: 顔検出時、かつマスク非着用時のみ
照度	最小 10 lux ※性別と年齢解析には50 lux以上推奨
マスクエリア設定	最大8箇所(多角形)
対応カメラ	AIネットワークカメラ(全方位カメラ除く)

カメラ内で車両の特徴を抽出、属性情報の検知処理を実現した「AI車両属性識別アプリケーション」

AI車両属性識別

車両の特徴が抽出され、タイプや色などの有用なカテゴリに分類されます。「マルチAIソフトウェア」との連携※1で、属性情報を基に車両の検索が可能です。



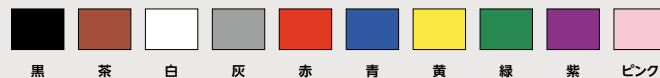
■仕様

属性	車型:トラック/バス/SUV/バン/セダン/ピックアップトラック/2輪車 車色:10色(黒/茶/白/灰/赤/青/黄/緑/紫/ピンク) ※2輪車の場合は車色の区別はできません
角度	俯角: 0° ~ 90°
画 最大同時検出数	20
角 検知サイズ(短辺)	最小: 70 pixel / 推奨: 112 pixel
照度	最小 5 lux
マスクエリア設定	最大8箇所(多角形)
対応カメラ	AIネットワークカメラ(全方位カメラ除く)

車両タイプ



車両の色



※1: 映像監視ソフトウェアWV-ASM300(W)とマルチAIプラグイン(WV-ASE335W)、ネットワークディスクレコーダー(NXシリーズ)が必要です。

◎仕様説明などでWV-ASM300とWV-ASM300Wを含めてWV-ASM300(W)、WV-ASA100とWV-ASA100Wを含めてWV-ASA100(W)と表記しています。

パナソニック
システムお客様ご相談センター



パナハ ヨイワ
0120-878-410

受付: 9時~17時30分(土・日・祝日は受付のみ)
携帯電話・PHSからもご利用いただけます。
(お問い合わせの内容によっては、担当窓口をご案内する場合がございます)

ホームページからのお問い合わせは <https://connect.panasonic.com/jp-ja/support>

パナソニック コネクト株式会社

〒104-0061 東京都中央区銀座8丁目21番1号 汐留浜離宮ビル

2022-09-P3

●製品の色は印刷物ですので実際の色と若干異なる場合があります。●製品の仕様およびデザインは予告なく変更する場合があります。
●本カタログ掲載商品の価格には、消費税、配送・設置調整費、工事費、使用済み商品の引き取り費等は含まれておりません。●オープン価格の商品は本体希望小売価格を定めていません。
●実際の製品には、ご使用上の注意を表示しているものがあります。●QRコードは、株式会社デンソーウェーブの登録商標です。